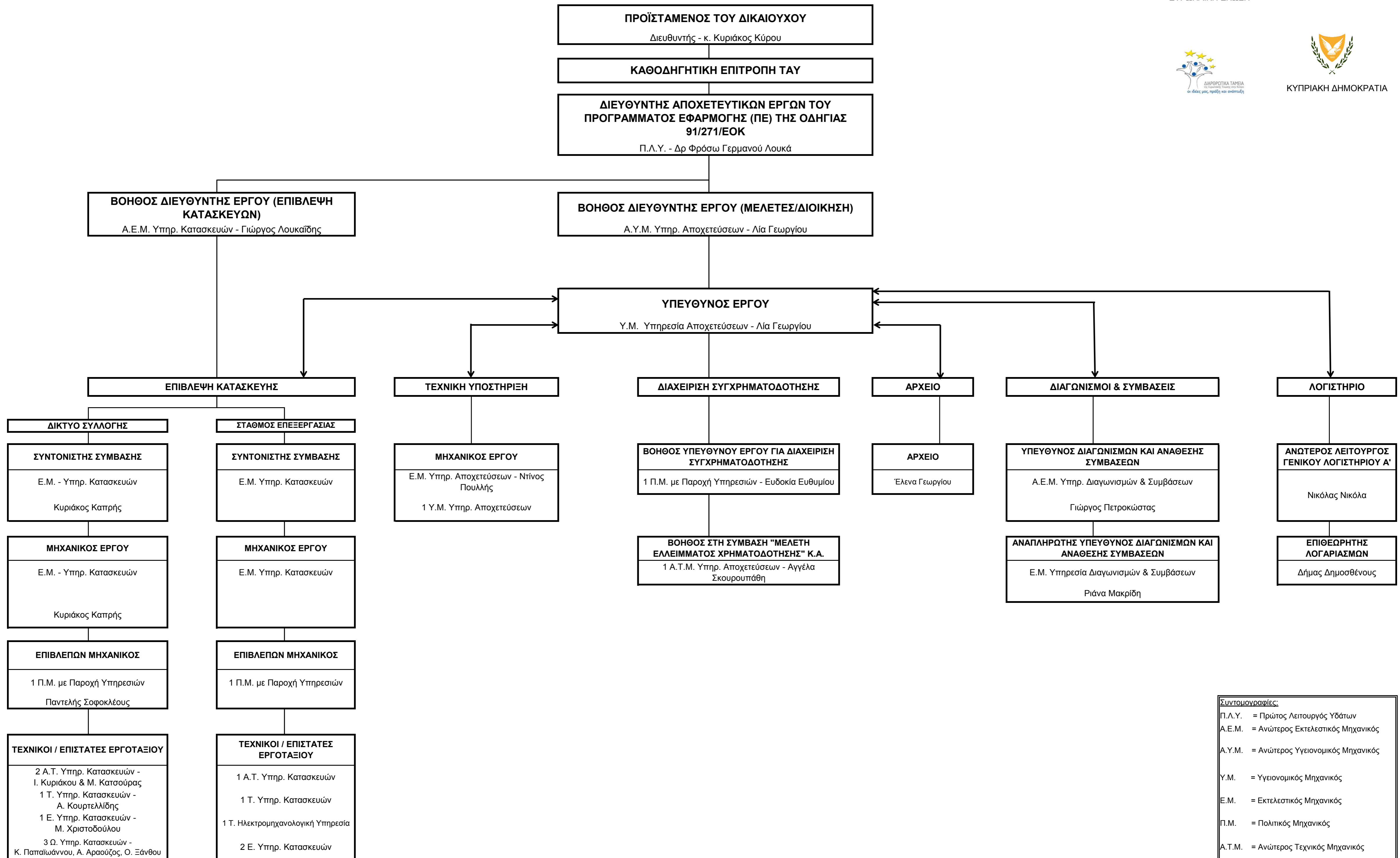


**ΟΡΓΑΝΟΓΡΑΜΜΑ ΤΟΥ ΤΑΥ ΓΙΑ ΤΗ ΔΙΑΧΕΙΡΙΣΗ ΤΟΥ ΣΥΓΧΡΗΜΑΤΟΔΟΤΟΥΜΕΝΟΥ ΑΠΟΧΕΤΕΥΤΙΚΟΥ ΕΡΓΟΥ ΤΟΥ ΣΥΜΠΛΕΓΜΑΤΟΣ ΑΣΤΡΟΜΕΡΙΤΗ - ΠΕΡΙΣΤΕΡΩΝΑΣ - ΑΚΑΚΙΟΥ**



**Συντομογραφίες:**

Π.Λ.Υ.	= Πρώτος Λειτουργός Υδάτων
Α.Ε.Μ.	= Ανώτερος Εκτελεστικός Μηχανικός
Α.Υ.Μ.	= Ανώτερος Υγειονομικός Μηχανικός
Υ.Μ.	= Υγειονομικός Μηχανικός
Ε.Μ.	= Εκτελεστικός Μηχανικός
Π.Μ.	= Πολιτικός Μηχανικός
Α.Τ.Μ.	= Ανώτερος Τεχνικός Μηχανικός
Α.Τ.	= Ανώτερος Τεχνικός
Ω.	= Ωρομίσθιος
Τ.	= Τεχνικός
Ε.	= Επιστάτης