

Κώστας Αριστείδου  
Υδρολόγος  
Ομάδα ΓΣΠ  
Ιανουάριος 2013

# Τράπεζα Γεωγραφικών Δεδομένων ΤΑΥ

# Περιεχόμενα Παρουσίασης

Ιστορικό δημιουργίας  
Βάσης δεδομένων

Μορφή και τρόπος  
οργάνωσης βάσης

Τα διαθέσιμα  
γεωγραφικά δεδομένα

Αναζήτηση  
δεδομένων

Δυνατότητες και  
τρόποι χρήσης  
δεδομένων

Διαχείριση βάσης  
δεδομένων

# Ιστορικό Δημιουργίας Βάσης Γεωγραφικών Δεδομένων του ΤΑΥ

## Υπηρεσία Υδρολογίας & Υδρογεωλογίας

- ✿ 1998 – Χρήση Map info Δημιουργία πρώτων Map info files
- ✿ 2005 -ArcGIS shapefiles
- ✿ Παράλληλα με τη δημιουργία των δεδομένων ζητούνταν από διάφορες υπηρεσίες (σχεδιαστήριο, προγραμματισμός, υδρολογίας) και δίδονταν δεδομένα άλλων τμημάτων.
- ✿ 2008 –Συλλογή και οργάνωση όλων των διαθέσιμων δεδομένων σε ArcGIS personal geodatabases
- ✿ 2010 – ArcGIS file geodatabase
- ✿ 2010 – Ανταλλαγή βάσεων ΓΣΠ με Τ. Γεωλογικής Επισκόπησης

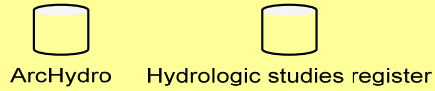
## Ομάδα ΓΣΠ – Hydrocomp Enterprises

- ✿ 2011 –Συμφωνία για παροχή Βάσεων δεδομένων Κτηματολογίου και ΚΟΑΠ
- ✿ 2011 – Επαφές με άλλα τμήματα/οργανισμούς για ανταλλαγή δεδομένων
- ✿ 2011- Αναδιάρθρωση και βελτιστοποίηση Βάσης ΓΣΠ
- ✿ 2012 – Δημιουργία Μεταδεδομένων στα πρότυπα της Οδηγίας INSPIRE
- ✿ 2012 – Δημιουργία Ευρετηρίου δεδομένων
- ✿ 2012 – Μετάβαση σε Arc GIS Server SQL SDE geodatabase

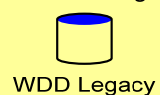
# Οργάνωση της Βάσης Γεωγραφικών Δεδομένων

## WDD ArcGIS Server

Databases owned and maintained by Divisions  
i.e Hydrology



Databases owned and maintained by WDD GIS team



WDD Scanned maps library

## Other 3<sup>rd</sup> party GIS data

Various data from various sources in various formats i.e shp, from Tmima dason, Poleodomia, Tameio Thyras, Tmima Alieias, Tmima Perivallontos klp

Import in geodatabase

Get a copy on agreed frequency

Get a copy on agreed frequency

Get a copy on agreed frequency

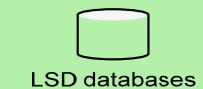
## ΚΟΑΠ



## GSD



## DLS



# Δομή SDE geodatabase

	3rd_party_data.sde
	DLS_geodatabases.sde
	GSD_geodatabases.sde
	KOAP_geodatabases.sde
	Network_Assets_database.sde
	WDD_published.sde
	WDD_working.sde

	3rd_party_data.sde
	+ Third_party_data.SDE.administrative
	Third_party_data.SDE.cadastral2500
	Third_party_data.SDE.cadastral5000
	+ Third_party_data.SDE.elevation
	Third_party_data.SDE.contours_10m_int_50k_1
	Third_party_data.SDE.contours_50m
	Third_party_data.SDE.point_elevation_50k_DEM_draft
	Third_party_data.SDE.point_elevation_50k_trigon_draft
	Third_party_data.SDE.shaded_relief
	Third_party_data.SDE.Terrain_10m_contours_draft
	+ Third_party_data.SDE.land_use
	+ Third_party_data.SDE.meteorology
	+ Third_party_data.SDE.monitoring_stations
	+ Third_party_data.SDE.other
	+ Third_party_data.SDE.pollution_point_sources
	+ Third_party_data.SDE.protected_areas
	+ Third_party_data.SDE.topography
	+ Third_party_data.SDE.transportation
	+ Third_party_data.SDE.water_surface
	Third_party_data.SDE.aerial_photos_1993
	Third_party_data.SDE.aerial_photos_2008
	+ THIRD_PARTY_DATA.SDE.DEM100M
	+ THIRD_PARTY_DATA.SDE.DEM10M_DRAFT
	+ THIRD_PARTY_DATA.SDE.DEM_30M_TERRAIN
	+ THIRD_PARTY_DATA.SDE.DEM_5M_TERRAIN
	+ THIRD_PARTY_DATA.SDE.GEOLOG_FORM
	+ THIRD_PARTY_DATA.SDE.GEOLOGICAL_MAP_OF_CYPRUS_1979
	+ THIRD_PARTY_DATA.SDE.HILLSHADE
	+ THIRD_PARTY_DATA.SDE.HYD_GEOL_FORM
	Third_party_data.SDE.IDF_curves_met_note_15
	Third_party_data.SDE.industries_in_villages

ArcCatalog - ArcView - Database Connections\3rd\_party\_data.sde\Third\_party\_data.SDE.land\_use\Third\_party\_da

File Edit View Go Geoprocessing Customize Windows Help



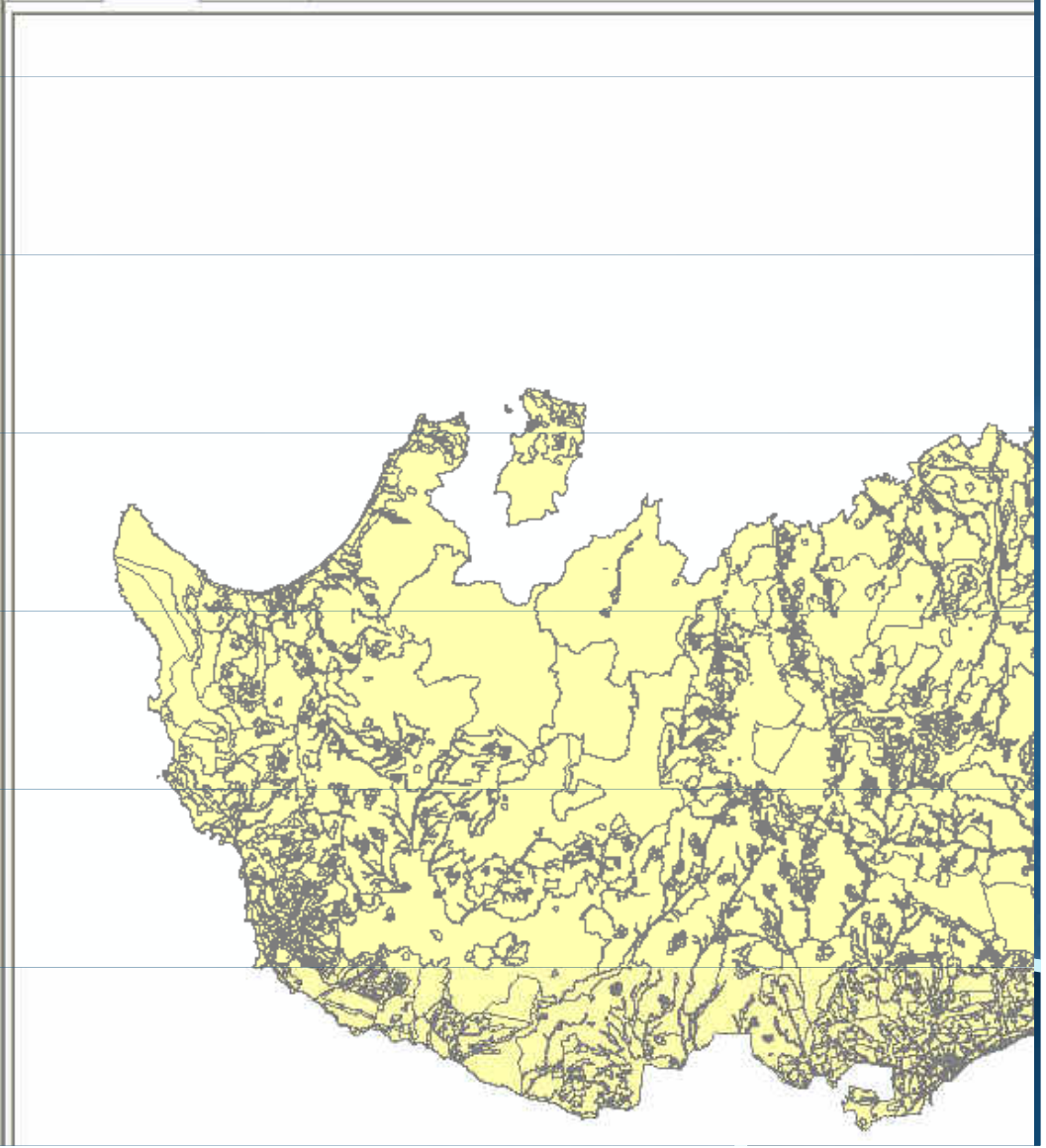
Location: Database\_Connections\3rd\_party\_data.sde\Third\_party\_data.SDE.land\_use\Third\_party\_d



Catalog Tree

- 3rd\_party\_data.sde
  - Third\_party\_data.SDE.administrative
  - Third\_party\_data.SDE.cadastral2500
  - Third\_party\_data.SDE.cadastral5000
  - Third\_party\_data.SDE.elevation
  - Third\_party\_data.SDE.land\_use
    - Third\_party\_data.SDE.BuiltUpAreas2008
    - Third\_party\_data.SDE.landuse\_corine\_2006
    - Third\_party\_data.SDE.landuse\_cyprus
    - Third\_party\_data.SDE.State\_Forest\_Areas
    - Third\_party\_data.SDE.Town\_plan\_zones\_2010\_protected\_ar
    - Third\_party\_data.SDE.Town\_planning\_zones\_2010
    - Third\_party\_data.SDE.Town\_planning\_zones\_2010\_developr
    - Third\_party\_data.SDE.urban\_atlas\_nicosia\_landuse
  - Third\_party\_data.SDE.meteorology
  - Third\_party\_data.SDE.monitoring\_stations
  - Third\_party\_data.SDE.other
  - Third\_party\_data.SDE.pollution\_point\_sources
  - Third\_party\_data.SDE.protected\_areas
  - Third\_party\_data.SDE.topography
  - Third\_party\_data.SDE.transportation
  - Third\_party\_data.SDE.water\_surface
    - Third\_party\_data.SDE.aerial\_photos\_1993
    - Third\_party\_data.SDE.aerial\_photos\_2008
  - THIRD\_PARTY\_DATA.SDE.DEM100M
  - THIRD\_PARTY\_DATA.SDE.DEM10M\_DRAFT
  - THIRD\_PARTY\_DATA.SDE.DEM\_30M\_TERRAIN
  - THIRD\_PARTY\_DATA.SDE.DEM\_5M\_TERRAIN
  - THIRD\_PARTY\_DATA.SDE.GEOLOG\_FORM
  - THIRD\_PARTY\_DATA.SDE.GEOLOGICAL\_MAP\_OF\_CYPRUS\_1975
  - THIRD\_PARTY\_DATA.SDE.HILLSHADE
  - THIRD\_PARTY\_DATA.SDE.HYD\_GEOL\_FORM
  - Third\_party\_data.SDE.IDF\_curves\_met\_note\_15
  - Third\_party\_data.SDE.industries\_in\_villages
  - THIRD\_PARTY\_DATA.SDE.ISOHYETS\_1990\_2000
  - THIRD\_PARTY\_DATA.SDE.ISOHYETS\_APRIL\_NORMAL\_1971\_200
  - THIRD\_PARTY\_DATA.SDE.ISOHYETS\_AUG\_NORMAL\_1971\_200C

Contents Preview Description



# ArcCatalog - ArcView - Database Connections\3rd\_party\_data.sde\Third\_party\_data.SDE.land\_use\Third\_party\_data.

File Edit View Go Geoprocessing Customize Windows Help



Database Connections\3rd\_party\_data.sde\Third\_party\_data.SDE.land\_use\Third\_party\_d

Catalog Tree

- 3rd\_party\_data.sde
  - Third\_party\_data.SDE.administrative
  - Third\_party\_data.SDE.cadastral2500
  - Third\_party\_data.SDE.cadastral5000
  - Third\_party\_data.SDE.elevation
  - Third\_party\_data.SDE.land\_use
    - Third\_party\_data.SDE.BuiltUpAreas2008
    - Third\_party\_data.SDE.landuse\_corine\_2006
    - Third\_party\_data.SDE.landuse\_cyprus
    - Third\_party\_data.SDE.State\_Forest\_Areas
    - Third\_party\_data.SDE.Town\_plan\_zones\_2010\_protected\_ar
    - Third\_party\_data.SDE.Town\_planning\_zones\_2010
    - Third\_party\_data.SDE.Town\_planning\_zones\_2010\_developr
    - Third\_party\_data.SDE.urban\_atlas\_nicosia\_landuse
  - Third\_party\_data.SDE.meteorology
  - Third\_party\_data.SDE.monitoring\_stations
  - Third\_party\_data.SDE.other
  - Third\_party\_data.SDE.pollution\_point\_sources
  - Third\_party\_data.SDE.protected\_areas
  - Third\_party\_data.SDE.topography
  - Third\_party\_data.SDE.transportation
  - Third\_party\_data.SDE.water\_surface
    - Third\_party\_data.SDE.aerial\_photos\_1993
    - Third\_party\_data.SDE.aerial\_photos\_2008
  - THIRD\_PARTY\_DATA.SDE.DEM100M
  - THIRD\_PARTY\_DATA.SDE.DEM10M\_DRAFT
  - THIRD\_PARTY\_DATA.SDE.DEM\_30M\_TERRAIN
  - THIRD\_PARTY\_DATA.SDE.DEM\_5M\_TERRAIN
  - THIRD\_PARTY\_DATA.SDE.GEOLOG\_FORM
  - THIRD\_PARTY\_DATA.SDE.GEOLOGICAL\_MAP\_OF\_CYPRUS\_1975
  - THIRD\_PARTY\_DATA.SDE.HILLSHADE
  - THIRD\_PARTY\_DATA.SDE.HYD\_GEOL\_FORM
    - Third\_party\_data.SDE.IDF\_curves\_met\_note\_15
    - Third\_party\_data.SDE.industries\_in\_villages
  - THIRD\_PARTY\_DATA.SDE.ISOHYETS\_1990\_2000
  - THIRD\_PARTY\_DATA.SDE.ISOHYETS\_APRIL\_NORMAL\_1971\_200
  - THIRD\_PARTY\_DATA.SDE.ISOHYETS\_AUG\_NORMAL\_1971\_200C

OB	RefNam	PLNZHT_DES	PLNZHT_STO	PLNZHT_HEI	PLNZHT_DEN
1	H1	ΚΑΤΟΙΚΙΑ	0	0	0
2	Δα4	ΖΩΝΗ ΠΡΟΣΤΑΣΙΑΣ	2	7	0.1
3	Βα4-Βε3	ΒΙΟΜ. ΖΩΝΗ ΚΑΤ. Β- ΖΩΝΗ ΟΙΚΟΝΟΜΙΚΩΝ ΔΡΑΣΤ.	2	0	0.9
4	T3ε	ΤΟΥΡΙΣΤΙΚΗ ΖΩΝΗ - ΞΕΝΟΔΟΧΕΙΑ	0	0	0
5	T2β	ΤΟΥΡΙΣΤΙΚΗ ΖΩΝΗ	0	0	0
6	H3	ΚΑΤΟΙΚΙΑ	2	8.3	0.6
7	EM	ΖΩΝΗ ΕΜΠΟΡΙΚΩΝ ΚΑΙ ΑΛΛΩΝ ΣΥΝΑΦΩΝ ΔΡΑΣΤΗΡΙ	2	8.3	0.9
8	Κα11	ΠΕΡΙΟΧΕΣ ΜΕ ΕΠΙΚΡΑΤΟΥΣΑ ΧΡΗΣΗ ΤΗΝ ΚΑΤΟΙΚΙΑ	2	8.3	0.2
9	T3γ	ΤΟΥΡΙΣΤΙΚΗ ΖΩΝΗ	0	0	0
10	T5	ΤΟΥΡΙΣΤΙΚΗ ΖΩΝΗ	0	0	0
11	ΕΒ6	ΖΩΝΗ ΕΜΠΟΡΙΚΩΝ ΚΑΙ ΑΛΛΩΝ ΚΕΝΤΡΙΚΩΝ ΛΕΙΤΟΥΡ	3	11.3	1
12	Ββ2	ΚΥΒΕΡΝΗΤΙΚΗ ΒΙΟΜΗΧΑΝΙΚΗ ΠΕΡΙΟΧΗ ΚΑΤ. Α ΚΑΙ Β	2	0	0.9
13	Βα4-Βε2	ΒΙΟΜ. ΖΩΝΗ ΚΑΤ. Β- ΖΩΝΗ ΟΙΚΟΝΟΜΙΚΩΝ ΔΡΑΣΤ.	2	0	0.9
14	ΕΒ5	ΖΩΝΗ ΕΜΠΟΡΙΚΩΝ ΚΑΙ ΑΛΛΩΝ ΚΕΝΤΡΙΚΩΝ ΛΕΙΤΟΥΡ	3	11.3	1.2
15	T4	ΤΟΥΡΙΣΤΙΚΗ ΖΩΝΗ	0	0	0
16	Z2	ΖΩΝΗ ΠΡΟΣΤΑΣΙΑΣ	1	5	0.03
17	Βα4	ΒΙΟΜΗΧΑΝΙΚΗ ΖΩΝΗ ΚΑΤΗΓΟΡΙΑΣ Β	2	0	0.9
18	ΕΒ4	ΖΩΝΗ ΕΜΠΟΡΙΚΩΝ ΚΑΙ ΑΛΛΩΝ ΚΕΝΤΡΙΚΩΝ ΛΕΙΤΟΥΡ	4	14.3	1.4
19	H2β	ΚΑΤΟΙΚΙΑ	2	8.3	0.8
20	H8	ΚΑΤΟΙΚΙΑ	2	8.3	0.1
21	Βδ5	ΒΙΟΤΕΧΝΙΚΗ ΖΩΝΗ ΚΑΤ. Β	2	0	0.6
22	Γ2	ΓΕΩΡΓΙΚΗ ΖΩΝΗ	2	8.3	0.15
23	ΠΕΠΑ	ΠΕΡΙΟΧΕΣ ΕΙΔΙΚΟΥ ΠΡΟΓΡΑΜΜΑΤΟΣ ΑΝΑΠΤΥΞΗΣ	0	0	0
24	Αα3	ΔΗΜΟΣΙΕΣ ΧΡΗΣΕΙΣ (Εκπαίδευση, Γραφεία Δημ. Τομ.,	0	0	0.4
25	ΕΒ3	ΖΩΝΗ ΕΜΠΟΡΙΚΩΝ ΚΑΙ ΑΛΛΩΝ ΚΕΝΤΡΙΚΩΝ ΛΕΙΤΟΥΡ	6	20.4	1.6
26	Κα4	ΠΕΡΙΟΧΕΣ ΜΕ ΕΠΙΚΡΑΤΟΥΣΑ ΧΡΗΣΗ ΤΗΝ ΚΑΤΟΙΚΙΑ	3	11.3	1.2
27	Κα6	ΠΕΡΙΟΧΕΣ ΜΕ ΕΠΙΚΡΑΤΟΥΣΑ ΧΡΗΣΗ ΤΗΝ ΚΑΤΟΙΚΙΑ	2	8.3	0.9
28	T1β1α	ΤΟΥΡΙΣΤΙΚΕΣ ΖΩΝΕΣ	0	0	0
29	Δ2	ΜΑΖΙΚΗ ΕΚΤΡΟΦΗ ΖΩΩΝ-ΠΤΗΝΩΝ-ΧΟΙΡΩΝ	0	0	0
30	Αα2	ΔΗΜΟΣΙΕΣ ΧΡΗΣΕΙΣ (Εκπαίδευση, Γραφεία Δημ. Τομ.,	2	8.3	0.5
31	H6α	ΚΑΤΟΙΚΙΑ	2	8.3	0.25
32	ΚΓ3	ΚΑΤΟΙΚΙΕΣ/ΓΡΑΦΕΙΑ	0	0	0
33	Πα7	ΠΕΡΙΟΧΕΣ ΠΥΡΗΝΩΝ ΚΑΙ ΣΥΝΕΧΟΥΣ ΔΟΜΗΣΗΣ	3	11.5	1.6
34	Βα3	ΒΙΟΜΗΧΑΝΙΚΗ ΖΩΝΗ ΚΑΤΗΓΟΡΙΑΣ Β	2	0	1
35	Δα1-ΠΦ	ΖΩΝΗ ΠΡΟΣΤΑΣΙΑΣ-(Π.Φ, Π.Τ.)	1	5	0.005
36	E1	ΒΙΟΤΕΧΝΙΚΗ ΖΩΝΗ ΚΑΤΗΓΟΡΙΑΣ Β	2	0	0.9
37	Κα6β	ΚΑΤΟΙΚΙΑ	2	7	0.9
38	Πα9α	ΠΕΡΙΟΧΕΣ ΠΥΡΗΝΩΝ ΚΑΙ ΣΥΝΕΧΟΥΣ ΔΟΜΗΣΗΣ	2	8.3	1.2

# Διαθέσιμα γεωγραφικά δεδομένα

- ✿ Πάνω από 800 διαφορετικά επίπεδα πληροφοριών
- ✿ Πάνω από 650 GB όγκος δεδομένων



# Παραδείγματα διαθέσιμων γεωγραφικών δεδομένων παγκύπριας κάλυψης.



ΑΕΡΟΦΩΤΟΓΡΑΦΙΕΣ 1993



**ΑΕΡΟΦΩΤΟΓΡΑΦΙΕΣ 2008**





ΔΟΥΦΟΡΙΚΕΣ ΕΙΚΟΝΕΣ 2003

**ΔΟΡΥΦΟΡΙΚΕΣ ΕΙΚΟΝΕΣ 2008**

ALAGEA



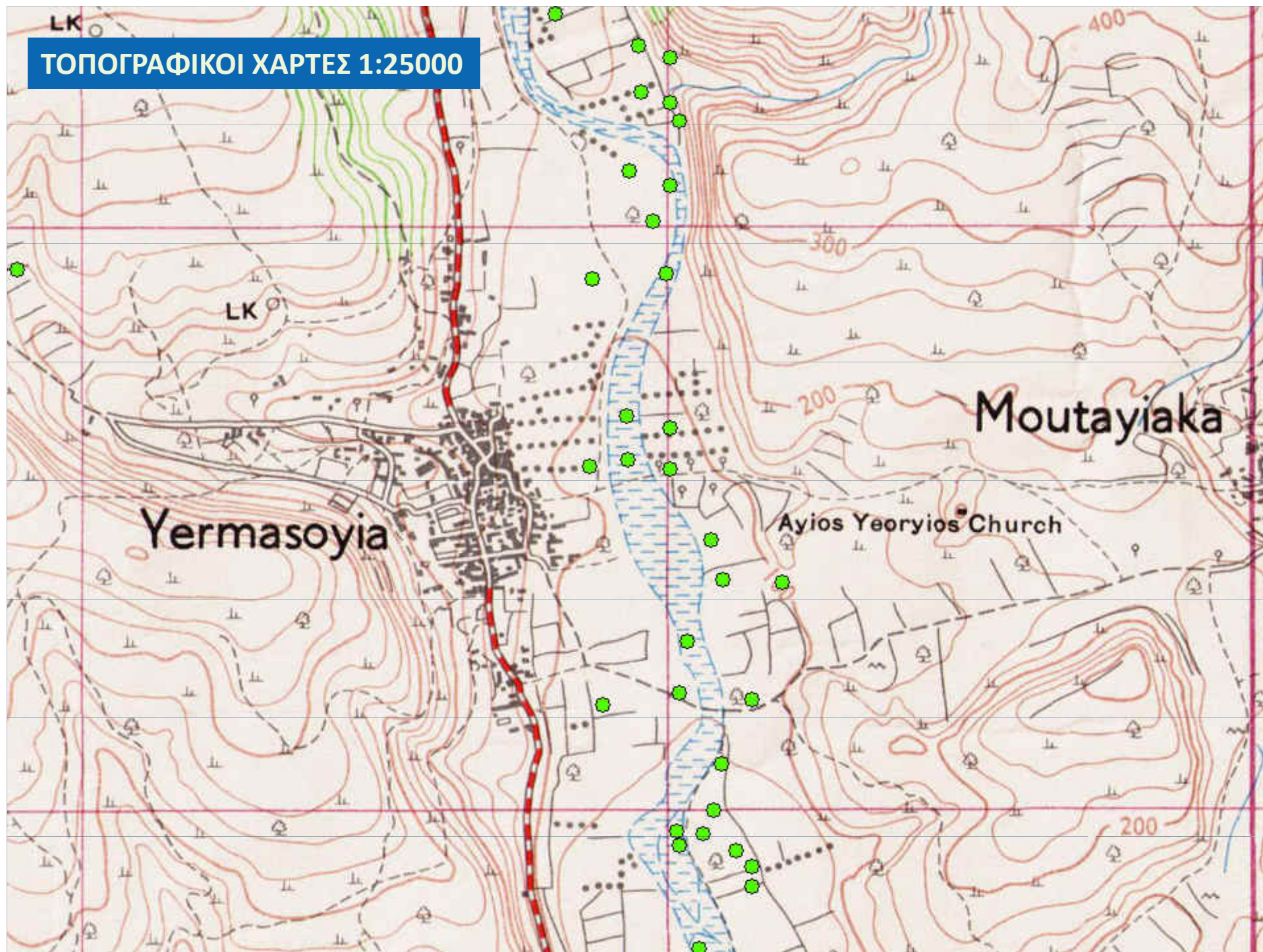
A satellite image of a mountainous region, likely in the Balkans, showing a large lake in the center. The terrain is rugged and brownish, indicating a dry or high-altitude environment. A town is visible on the right side, and another area is labeled 'ALASSA' near the top of the lake. A blue banner with white text is overlaid on the right side of the image.

**ΔΟΡΥΦΟΡΙΚΕΣ ΕΙΚΟΝΕΣ 2010**

ΤΟΠΟΓΡΑΦΙΚΟΙ ΧΑΡΤΕΣ 1:5000



ΤΟΠΟΓΡΑΦΙΚΟΙ ΧΑΡΤΕΣ 1:25000

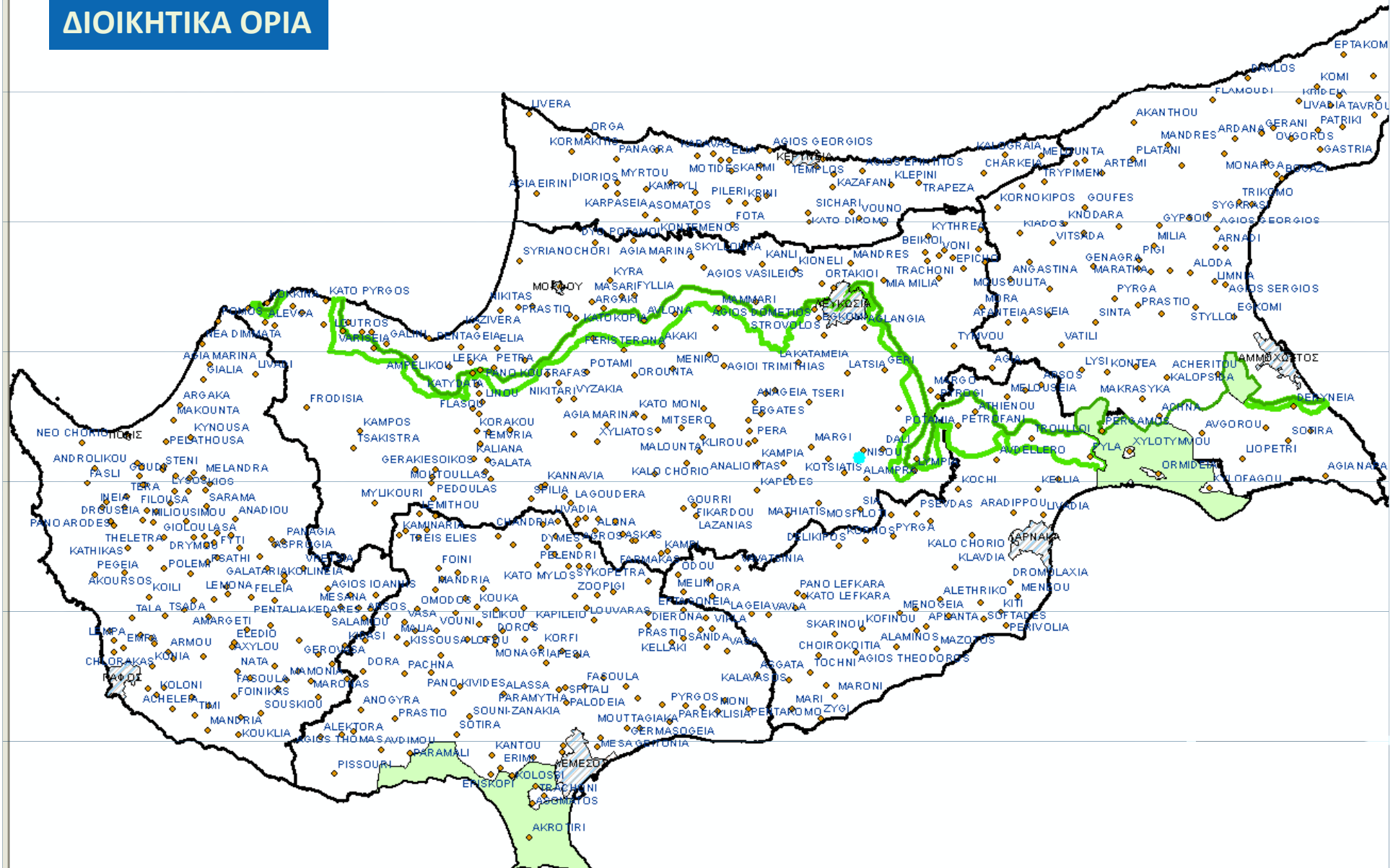




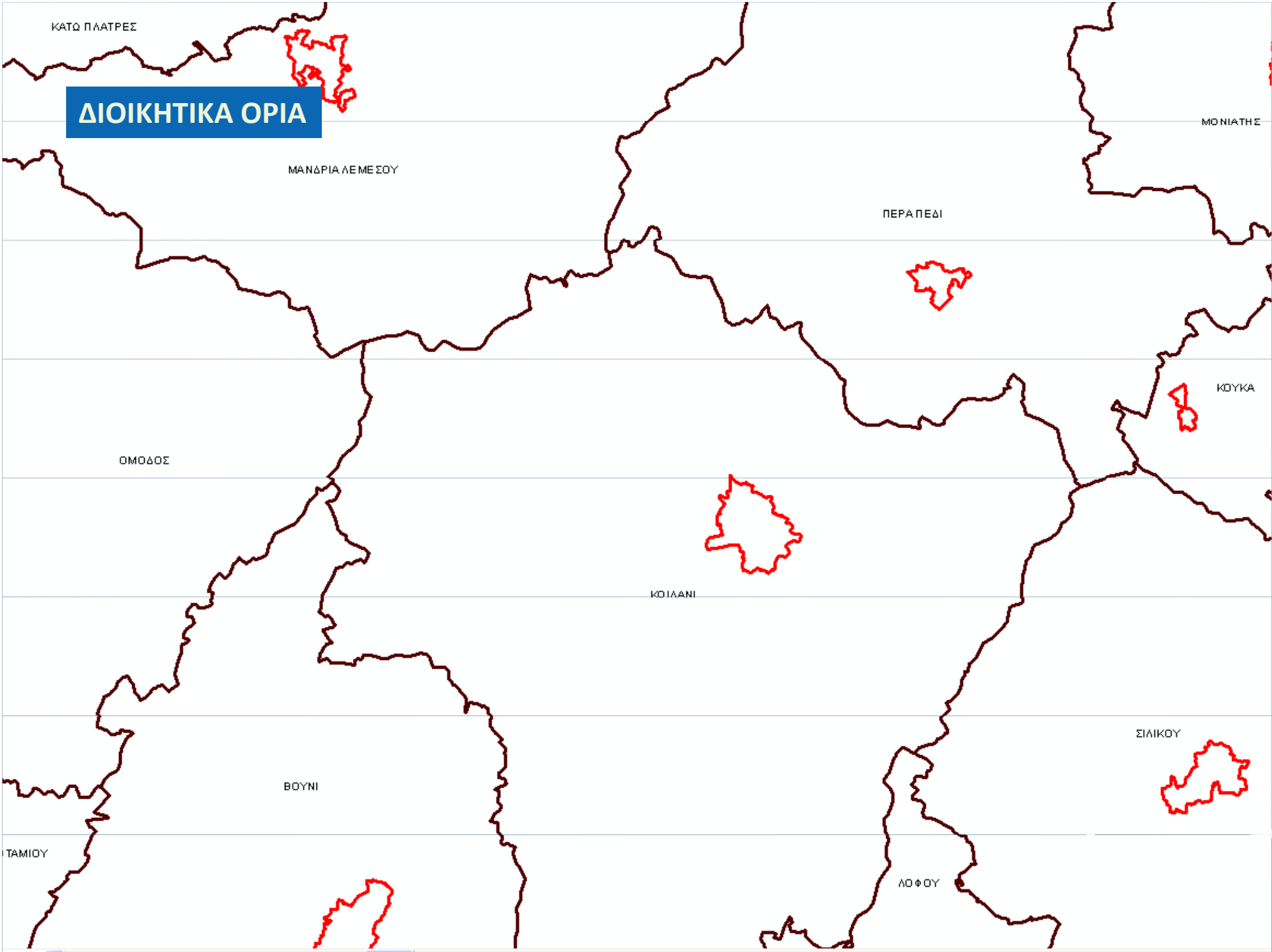
ΤΟΠΟΓΡΑΦΙΚΟΙ ΧΑΡΤΕΣ 1:50000



# ΔΙΟΙΚΗΤΙΚΑ ΟΡΙΑ



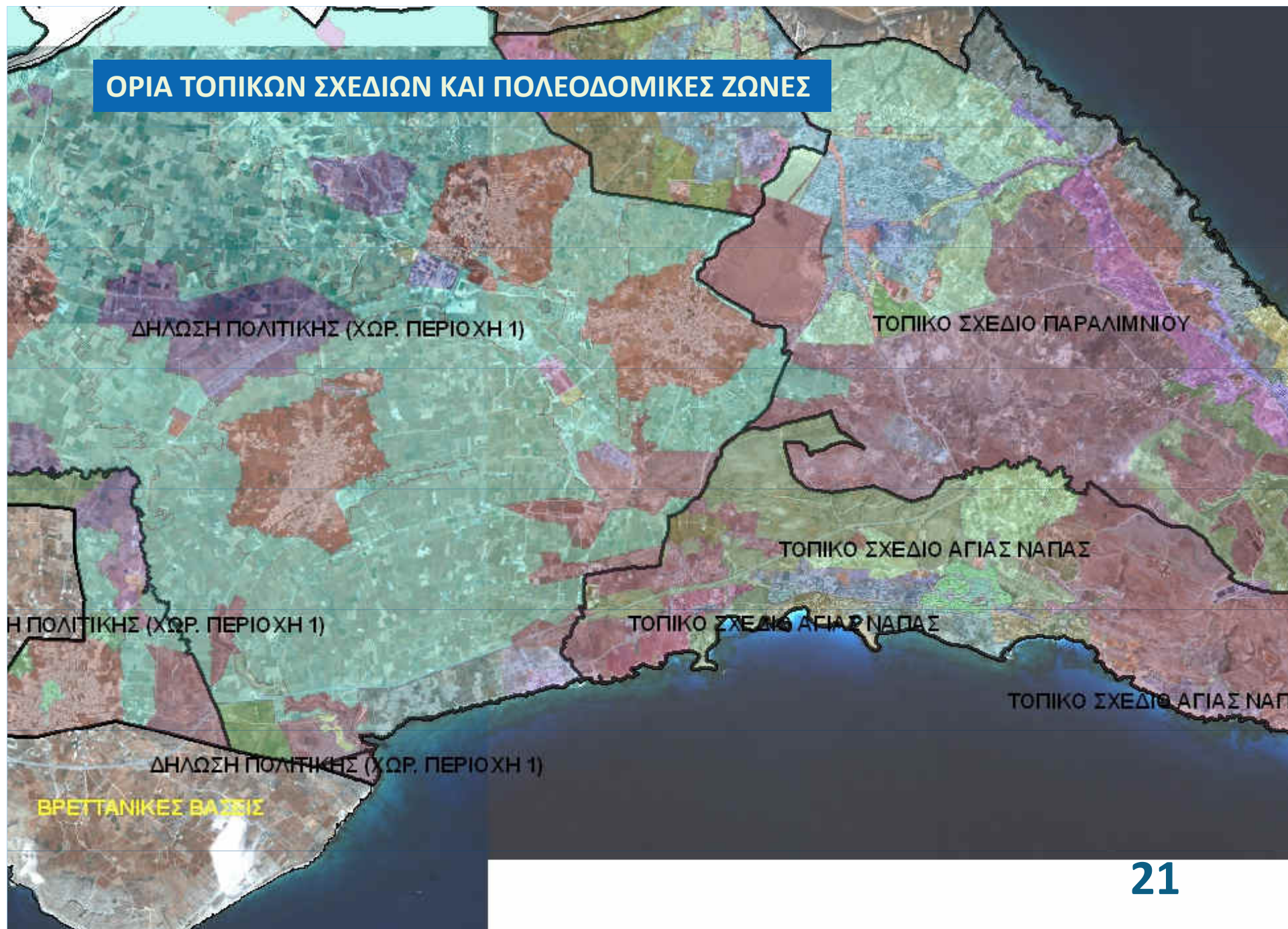
# ΔΙΟΙΚΗΤΙΚΑ ΟΡΙΑ



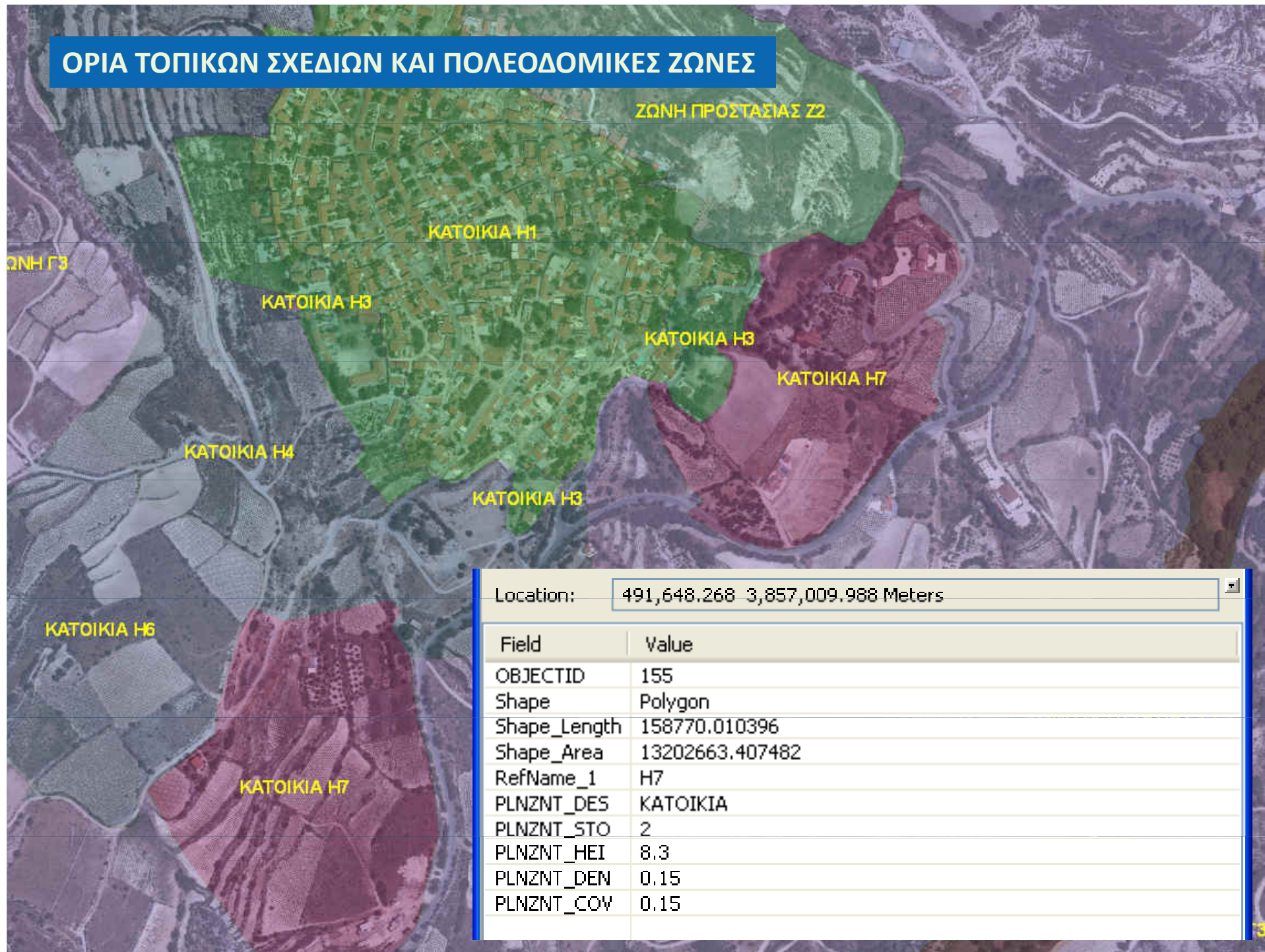
**ΔΙΟΙΚΗΤΙΚΑ ΟΡΙΑ**



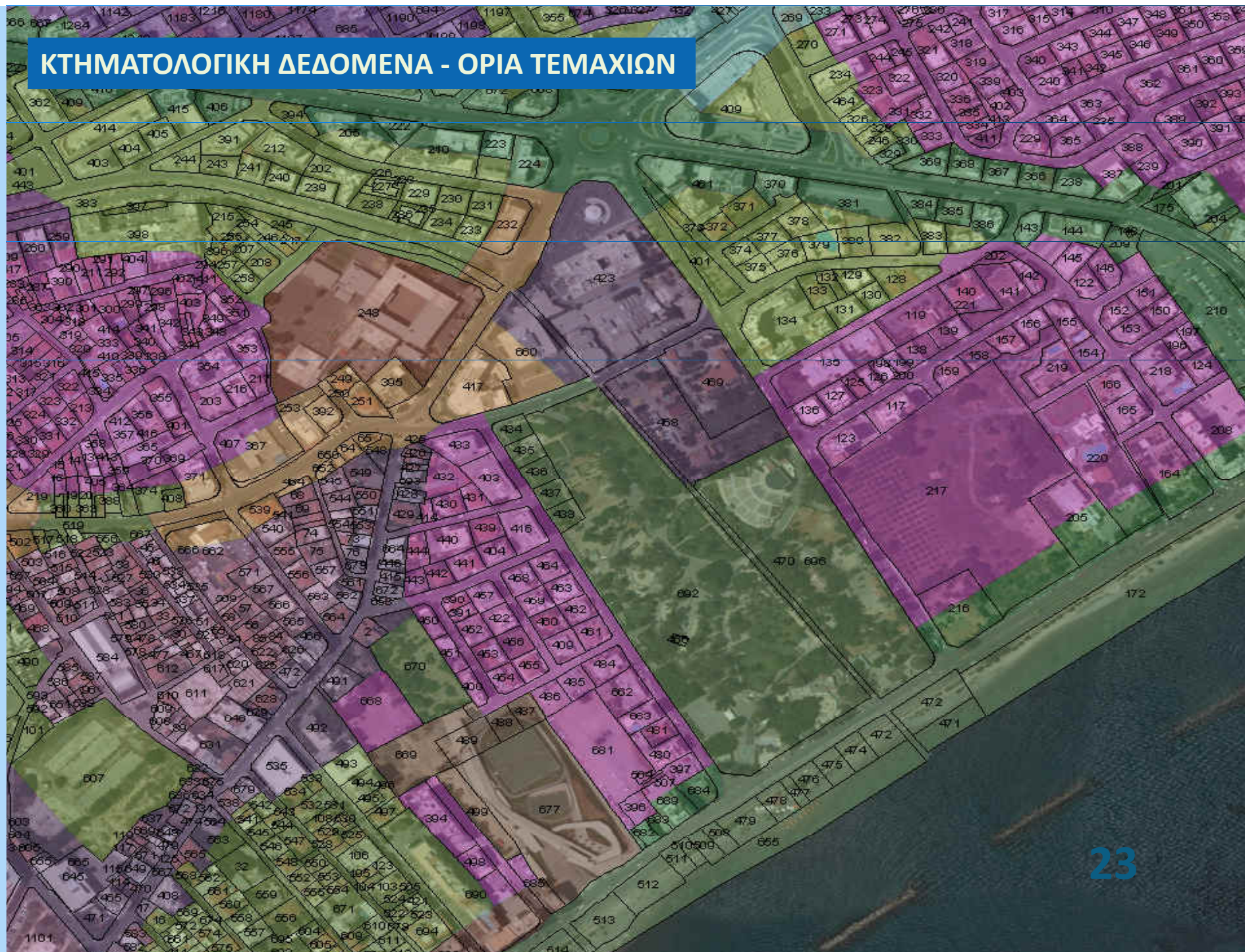
## ΟΡΙΑ ΤΟΠΙΚΩΝ ΣΧΕΔΙΩΝ ΚΑΙ ΠΟΛΕΟΔΟΜΙΚΕΣ ΖΩΝΕΣ



# ΟΡΙΑ ΤΟΠΙΚΩΝ ΣΧΕΔΙΩΝ ΚΑΙ ΠΟΛΕΟΔΟΜΙΚΕΣ ΖΩΝΕΣ



# ΚΤΗΜΑΤΟΛΟΓΙΚΗ ΔΕΔΟΜΕΝΑ - ΟΡΙΑ ΤΕΜΑΧΙΩΝ



# ΚΤΗΜΑΤΟΛΟΓΙΚΑ ΔΕΔΟΜΕΝΑ – ΤΕΜΑΧΙΑ ΕΠΑΝΑΧΩΡΟΜΕΤΡΗΣΗΣ (SDB)





# ΚΤΗΜΑΤΟΛΟΓΙΚΑ ΔΕΔΟΜΕΝΑ – ΤΕΜΑΧΙΑ ΕΠΑΝΑΧΩΡΟΜΕΤΡΗΣΗΣ



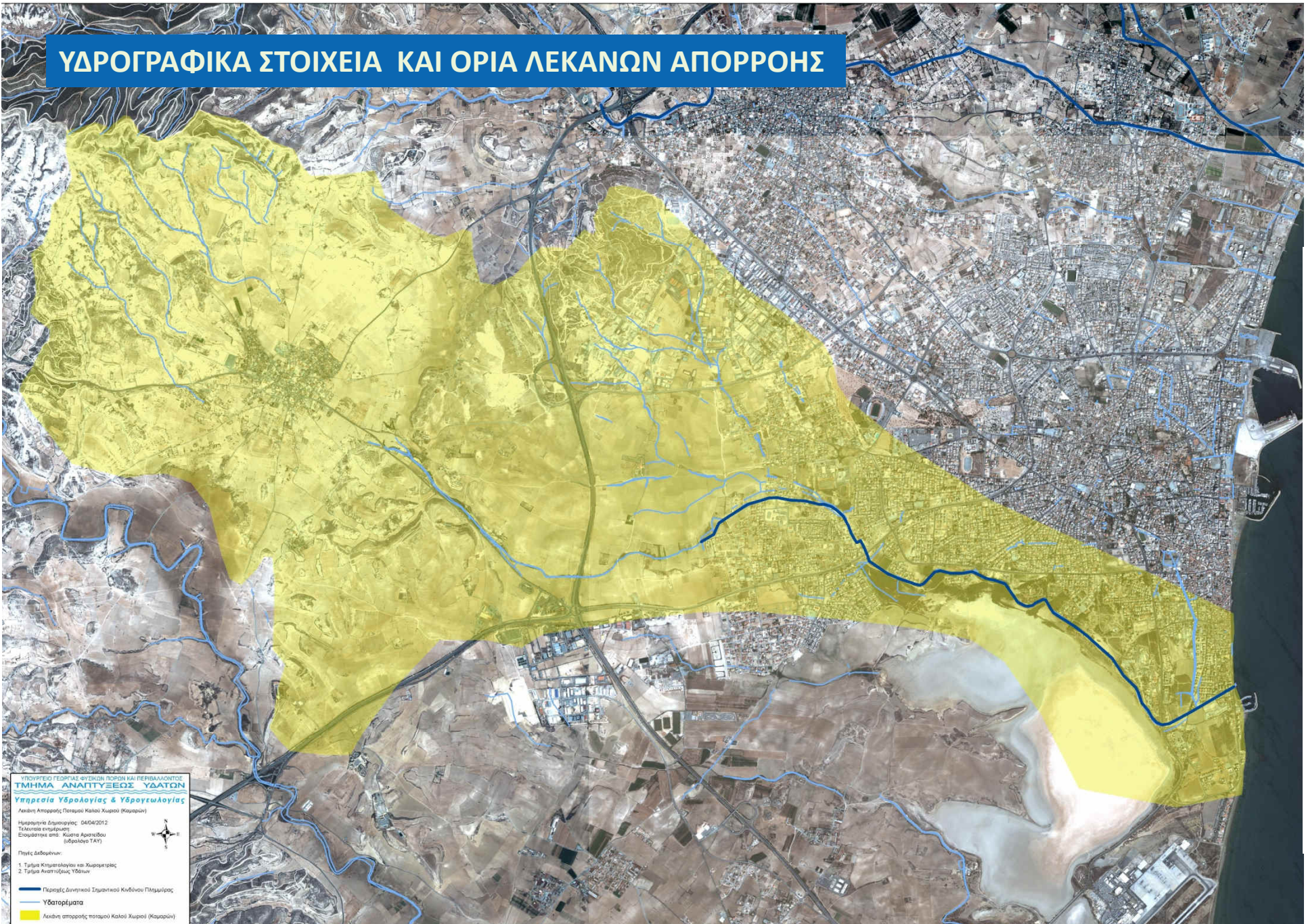
# ΚΤΗΜΑΤΟΛΟΓΙΚΗ ΔΕΔΟΜΕΝΑ – ΟΡΙΑ ΑΠΠΑΛΟΤΡΙΩΣΗΣ



## ΚΤΗΜΑΤΟΛΟΓΙΚΗ ΔΕΔΟΜΕΝΑ – ΚΥΒΕΡΝΗΤΙΚΑ (ΧΑΛΙΤΙΚΑ) ΤΕΜΑΧΙΑ



# ΥΔΡΟΓΡΑΦΙΚΑ ΣΤΟΙΧΕΙΑ ΚΑΙ ΟΡΙΑ ΛΕΚΑΝΩΝ ΑΠΟΡΡΟΗΣ



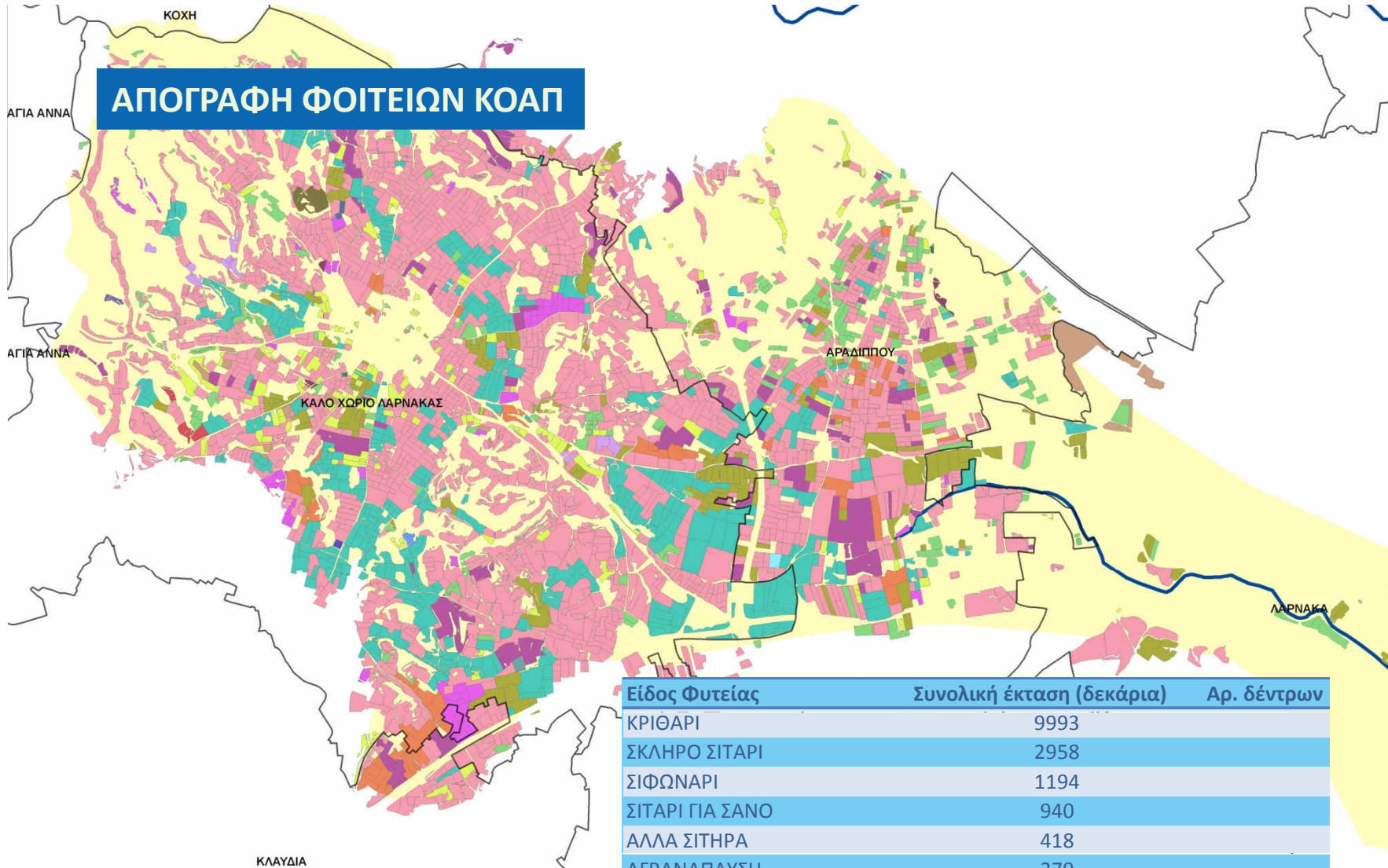
ΥΠΟΥΡΓΕΙΟ ΓΕΩΡΓΙΑΣ, ΦΥΣΙΚΩΝ ΠΟΡΩΝ ΚΑΙ ΠΕΡΙΒΑΛΛΟΝΤΟΣ  
**ΤΜΗΜΑ ΑΝΑΠΤΥΞΗΣ ΥΔΑΤΩΝ**  
Υπηρεσία Υδρολογίας & Υδρογεωλογίας  
Λεκάνη Απορροής Ποταμού Καλαί Χαιρώ (Καλαρών)

Ημερομηνία έκδοσης: 04/04/2012  
Τελευταία ενημέρωση:  
Επιμέλεια από: Κωστή Αρσέζου  
(Μέλος ΕΤΥ)

Πηγές Δεδομένων:  
1. Τμήμα Χημειοτεχνικών και Χωρομετρίας  
2. Τμήμα Αναπτυξιακής Υδρολ.

— Περιοχή Διυνητικού Σημαντικού Κινδύνου Πλημμύρας  
— Υδατορεύματα  
■ Λεκάνη απορροής ποταμού Καλαί Χαιρώ (Καλαρών)

# ΑΠΟΓΡΑΦΗ ΦΟΙΤΕΙΩΝ ΚΟΑΠ



Είδος Φυτείας	Συνολική έκταση (δεκάρια)	Αρ. δέντρων
ΚΡΙΘΑΡΙ	9993	
ΣΚΛΗΡΟ ΣΙΤΑΡΙ	2958	
ΣΙΦΩΝΑΡΙ	1194	
ΣΙΤΑΡΙ ΓΙΑ ΣΑΝΟ	940	
ΑΛΛΑ ΣΙΤΗΡΑ	418	
ΑΓΡΑΝΑΠΑΥΣΗ	279	
ΕΛΙΕΣ	227	6453
ΒΙΚΟΣ ΓΙΑ ΧΟΡΤΟ	93	
ΒΙΚΟΣ ΓΙΑ ΧΛΩΡΗ ΛΙΠΑΝΣΗ	90	
ΧΑΡΟΥΠΙΕΣ	33	410

ΥΠΟΥΡΓΕΙΟ ΓΕΩΡΓΙΑΣ, ΦΥΣΙΚΩΝ ΠΟΡΩΝ ΚΑΙ ΠΕΡΙΒΑΛΛΟΝΤΟΣ  
**ΤΜΗΜΑ ΑΝΑΠΤΥΞΗΣ ΥΔΑΤΩΝ**  
 Υπηρεσία Υδρολογίας & Υδρογεωλογίας  
 Καλλιεργίες 2010 από απογραφή ΚΟΑΠ στη  
 Λεκάνη Απορροής του Ποταμού Καλού Χωριού (Κλαυδιά)

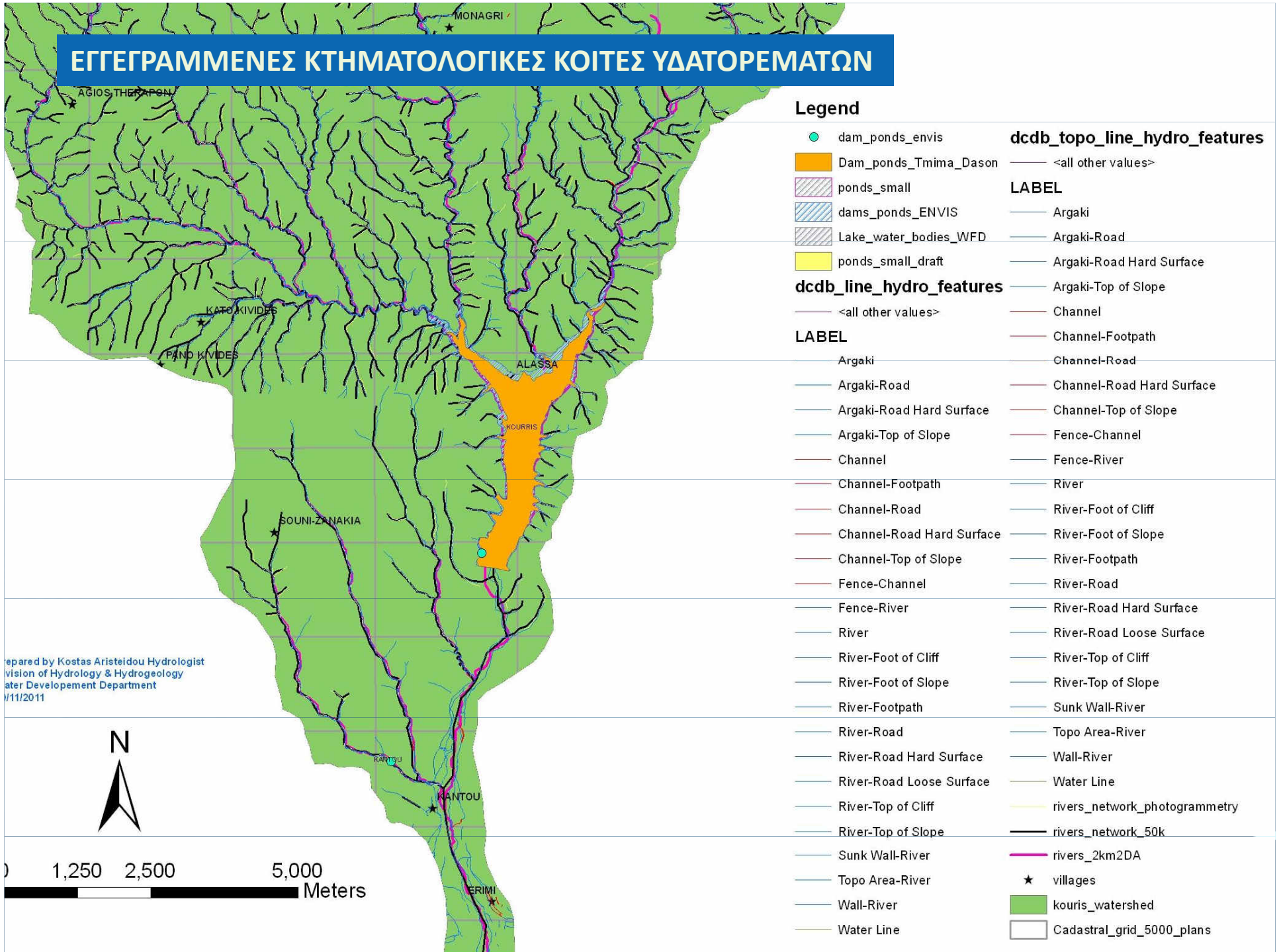
Ημερομηνία Δημοσίευσης: 04/04/2012  
 Τελευταία ενημέρωση  
 Επιστρέφει στο: Κέντρο Αρσενίου  
 (υδρολόγιο ΤΑΥ)

Πηγές Δεδομένων:  
 1. Τμήμα Κτηματολογίου και Χωρομετρίας  
 2. Τμήμα Αναπτύξεως Υδάτων

Περιοχές Δινητικό Σημαντικού Κινδύνου Πλημμύρας  
 Υδατορέμματα  
 Λεκάνη απορροής ποταμού Καλού Χωριού (Κλαυδιά)

- Όρια Δήμων και Κοινοτήτων
- Καλλιεργίες 2010 από απογραφή ΚΟΑΠ
- ΧΑΡΟΥΠΙΕΣ
  - ΑΛΛΑ ΚΤΗΝΟΤΡΟΦΙΚΑ ΦΥΤΑ
  - ΒΙΚΟΣ ΓΙΑ ΣΠΟΡΟ
  - ΚΟΥΚΙΑ
  - ΑΓΡΑΝΑΠΑΥΣΗ
  - ΑΛΛΑ ΣΙΤΗΡΑ
  - ΒΙΚΟΣ ΓΙΑ ΧΛΩΡΗ ΛΙΠΑΝΣΗ
  - ΚΡΙΘΑΡΙ
  - ΑΛΛΕΣ ΔΕΝΤΡΩΔΕΙΣ ΚΑΛΛΙΕΡΓΕΙΕΣ
  - ΒΙΚΟΣ ΓΙΑ ΧΟΡΤΟ
  - ΜΠΙΖΕΛΙΑ ΚΤΗΝΟΤΡΟΦΙΚΑ
  - ΑΜΠΕΛΙΑ ΕΠΙΤΡΑΠΕΖΙΑ
  - ΕΛΙΕΣ
  - ΡΟΔΑΚΙΝΙΕΣ
  - ΑΜΥΓΔΑΛΙΕΣ
  - ΕΣΠΕΡΙΔΟΕΙΔΗ
  - ΡΟΔΙΕΣ
  - ΣΙΤΑΡΙ ΓΙΑ ΣΑΝΟ
  - ΣΙΦΩΝΑΡΙ
  - ΣΚΛΗΡΟ ΣΙΤΑΡΙ
  - ΣΥΚΙΕΣ
  - ΦΑΒΕΤΤΑ

# ΕΓΓΕΓΡΑΜΜΕΝΕΣ ΚΤΗΜΑΤΟΛΟΓΙΚΕΣ ΚΟΙΤΕΣ ΥΔΑΤΟΡΕΜΑΤΩΝ



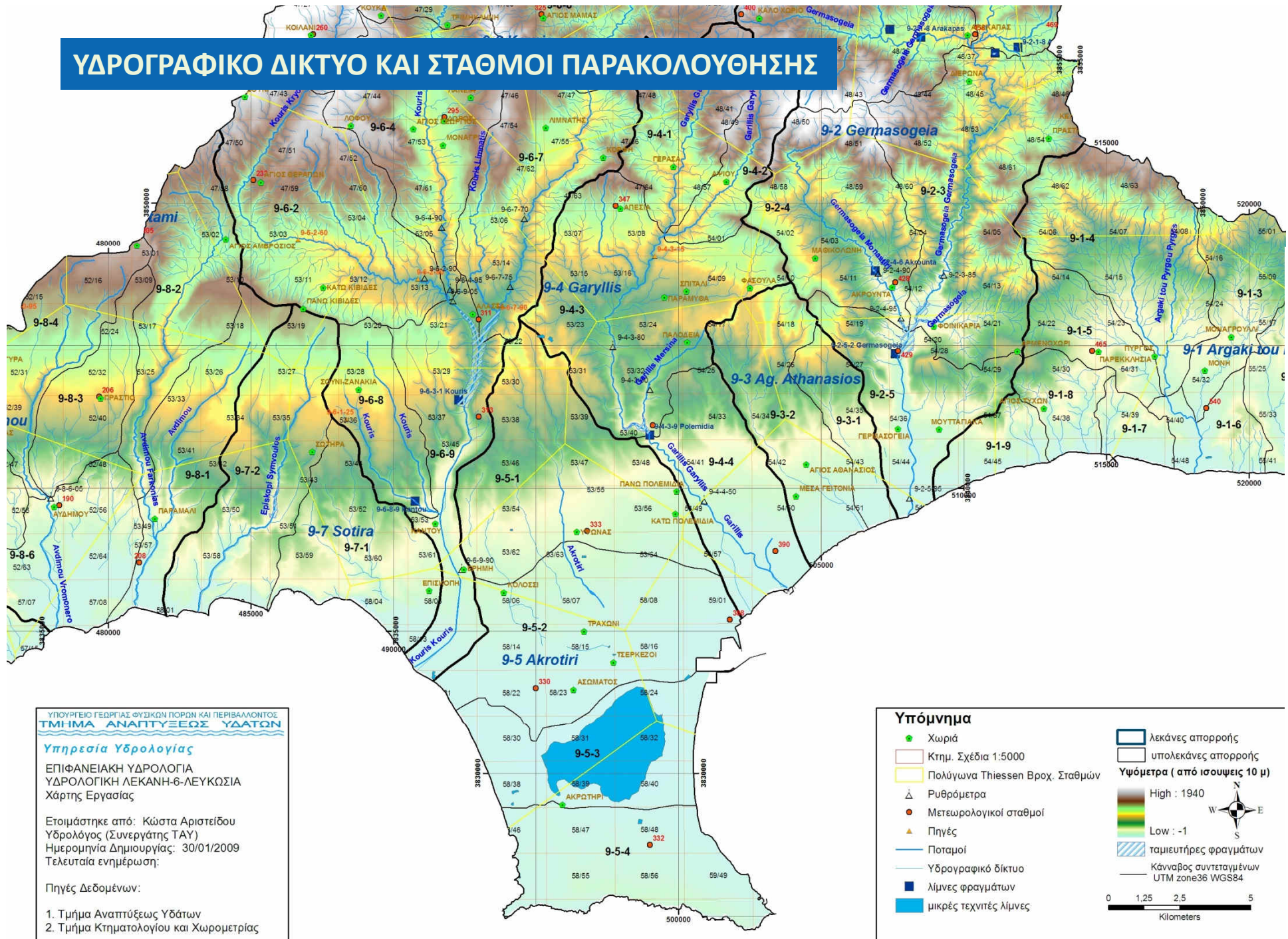
## Legend

- |                                 |                       |                                      |
|---------------------------------|-----------------------|--------------------------------------|
|                                 | dam_ponds_envis       | <b>dcdb_topo_line_hydro_features</b> |
|                                 | Dam_ponds_Tmima_Dason | — <all other values>                 |
|                                 | ponds_small           | <b>LABEL</b>                         |
|                                 | dams_ponds_ENVIS      | — Argaki                             |
|                                 | Lake_water_bodies_WFD | — Argaki-Road                        |
|                                 | ponds_small_draft     | — Argaki-Road Hard Surface           |
| <b>dcdb_line_hydro_features</b> |                       | — Argaki-Top of Slope                |
| — <all other values>            |                       | — Channel                            |
| <b>LABEL</b>                    |                       | — Channel-Footpath                   |
| — Argaki                        |                       | — Channel-Road                       |
| — Argaki-Road                   |                       | — Channel-Road Hard Surface          |
| — Argaki-Road Hard Surface      |                       | — Channel-Top of Slope               |
| — Argaki-Top of Slope           |                       | — Fence-Channel                      |
| — Channel                       |                       | — Fence-River                        |
| — Channel-Footpath              |                       | — River                              |
| — Channel-Road                  |                       | — River-Foot of Cliff                |
| — Channel-Road Hard Surface     |                       | — River-Foot of Slope                |
| — Channel-Top of Slope          |                       | — River-Footpath                     |
| — Fence-Channel                 |                       | — River-Road                         |
| — Fence-River                   |                       | — River-Road Hard Surface            |
| — River                         |                       | — River-Road Loose Surface           |
| — River-Foot of Cliff           |                       | — River-Top of Cliff                 |
| — River-Foot of Slope           |                       | — River-Top of Slope                 |
| — River-Footpath                |                       | — Sunk Wall-River                    |
| — River-Road                    |                       | — Topo Area-River                    |
| — River-Road Hard Surface       |                       | — Wall-River                         |
| — River-Road Loose Surface      |                       | — Water Line                         |
| — River-Top of Cliff            |                       | — rivers_network_photogrammetry      |
| — River-Top of Slope            |                       | — rivers_network_50k                 |
| — Sunk Wall-River               |                       | — rivers_2km2DA                      |
| — Topo Area-River               |                       | ★ villages                           |
| — Wall-River                    |                       | ■ kouris_watershed                   |
| — Water Line                    |                       | □ Cadastral_grid_5000_plans          |

Prepared by Kostas Aristeidou Hydrologist  
 Division of Hydrology & Hydrogeology  
 Water Development Department  
 11/11/2011



# ΥΔΡΟΓΡΑΦΙΚΟ ΔΙΚΤΥΟ ΚΑΙ ΣΤΑΘΜΟΙ ΠΑΡΑΚΟΛΟΥΘΗΣΗΣ



ΥΠΟΥΡΓΕΙΟ ΓΕΩΡΓΙΑΣ ΦΥΣΙΚΩΝ ΠΟΡΩΝ ΚΑΙ ΠΕΡΙΒΑΛΛΟΝΤΟΣ  
ΤΜΗΜΑ ΑΝΑΠΤΥΞΕΩΣ ΥΔΑΤΩΝ

## Υπηρεσία Υδρολογίας

ΕΠΙΦΑΝΕΙΑΚΗ ΥΔΡΟΛΟΓΙΑ  
ΥΔΡΟΛΟΓΙΚΗ ΛΕΚΑΝΗ-6-ΛΕΥΚΩΣΙΑ  
Χάρτης Εργασίας

Ετοιμάστηκε από: Κώστα Αριστείδου  
Υδρολόγος (Συνεργάτης ΤΑΥ)  
Ημερομηνία Δημιουργίας: 30/01/2009  
Τελευταία ενημέρωση:

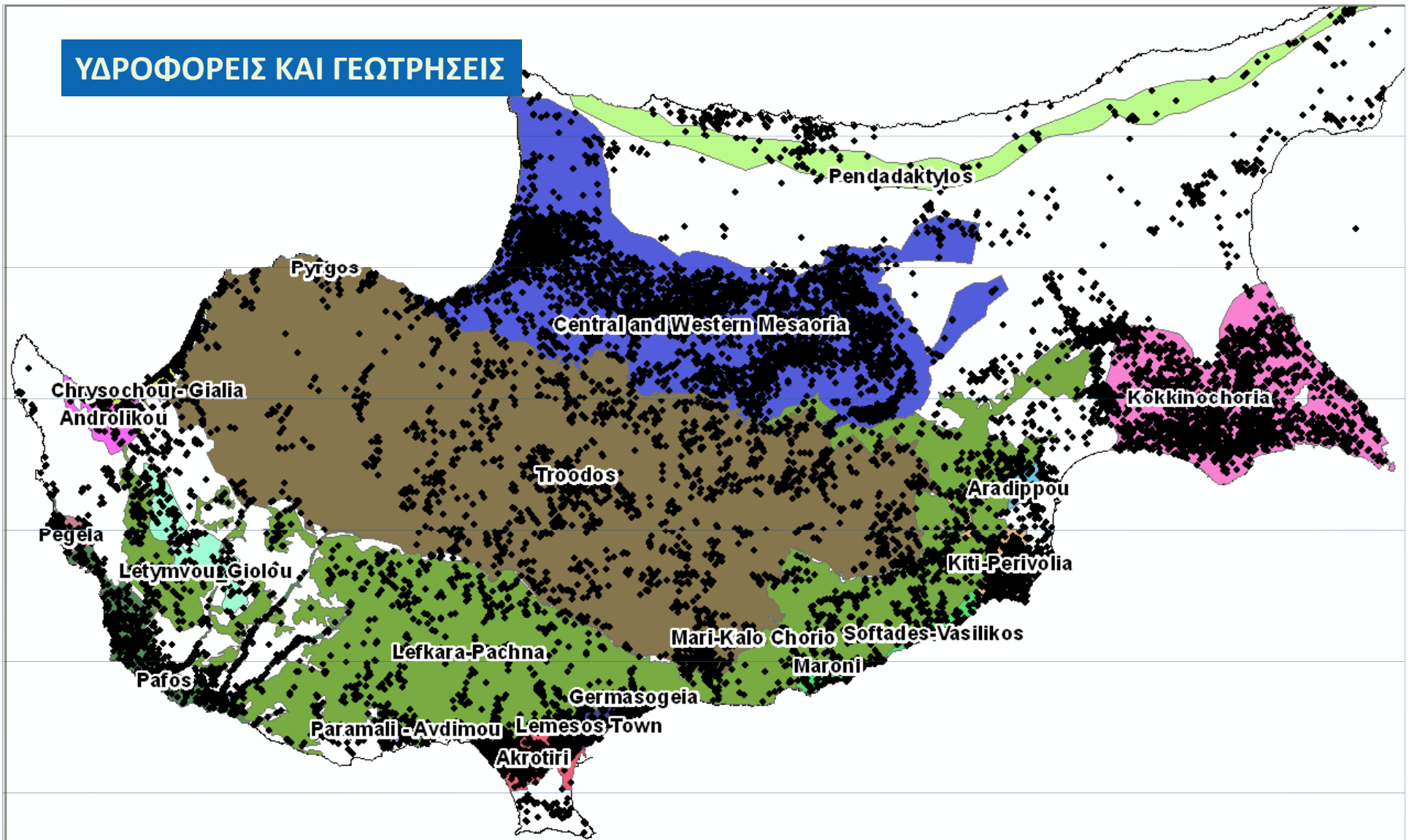
Πηγές Δεδομένων:

1. Τμήμα Αναπτύξεως Υδάτων
2. Τμήμα Κτηματολογίου και Χωρομετρίας

## Υπόμνημα

- Χωριά
  - Κτημ. Σχέδια 1:5000
  - Πολύγωνα Thiessen Βροχ. Σταθμών
  - △ Ρυθρόμετρα
  - Μετεωρολογικοί σταθμοί
  - ▲ Πηγές
  - Ποταμοί
  - Υδρογραφικό δίκτυο
  - λίμνες φραγματών
  - μικρές τεχνητές λίμνες
  - λεκάνες απορροής
  - υπολεκάνες απορροής
- Υψόμετρα ( από ίσουσιες 10 μ )**
- High : 1940
  - Low : -1
  - ταμειυτήρες φραγματών
  - Κάνναβος συστατημένων UTM zone36 WGS84
- 
-

# ΥΔΡΟΦΟΡΕΙΣ ΚΑΙ ΓΕΩΤΡΗΣΕΙΣ

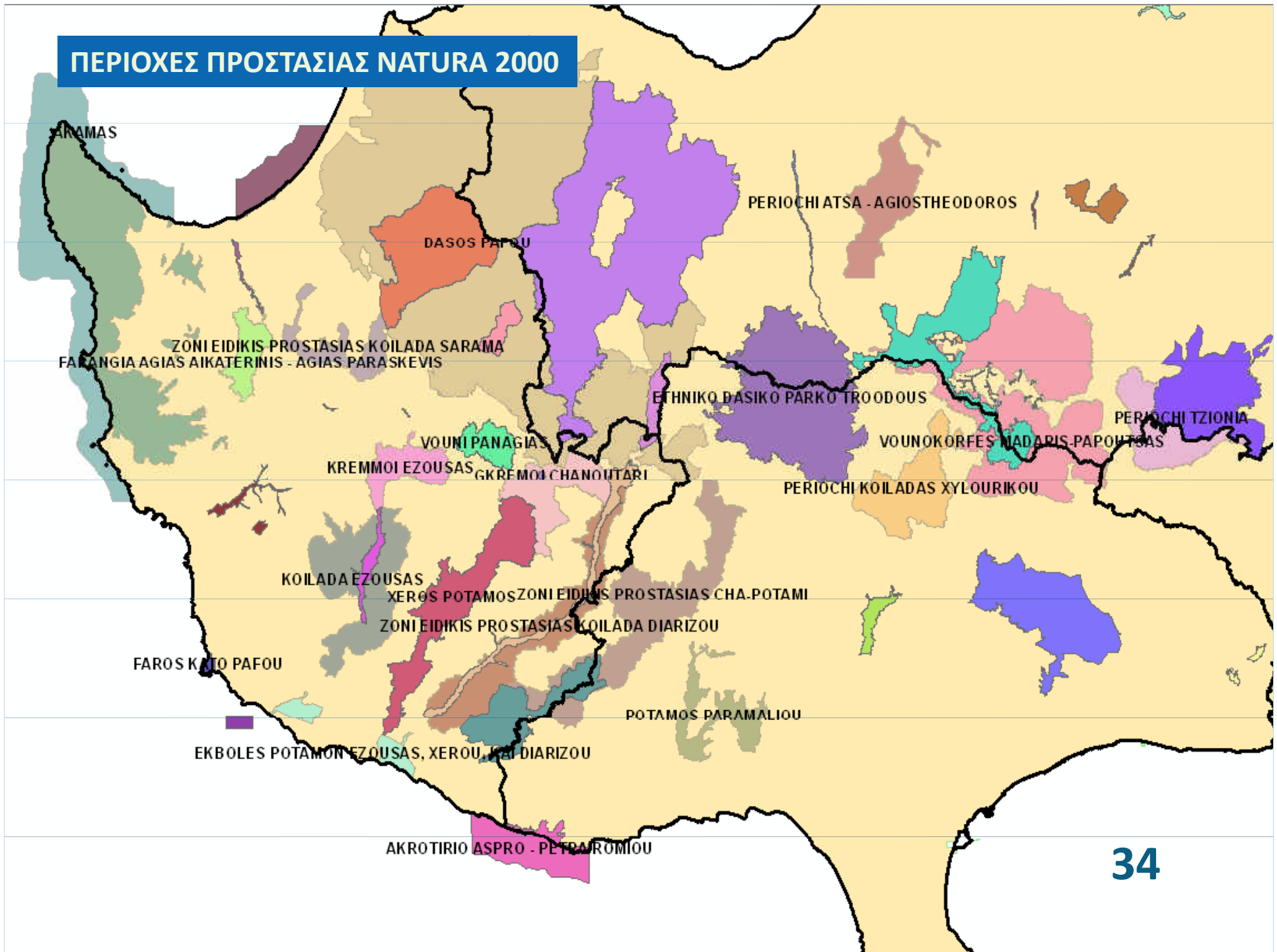




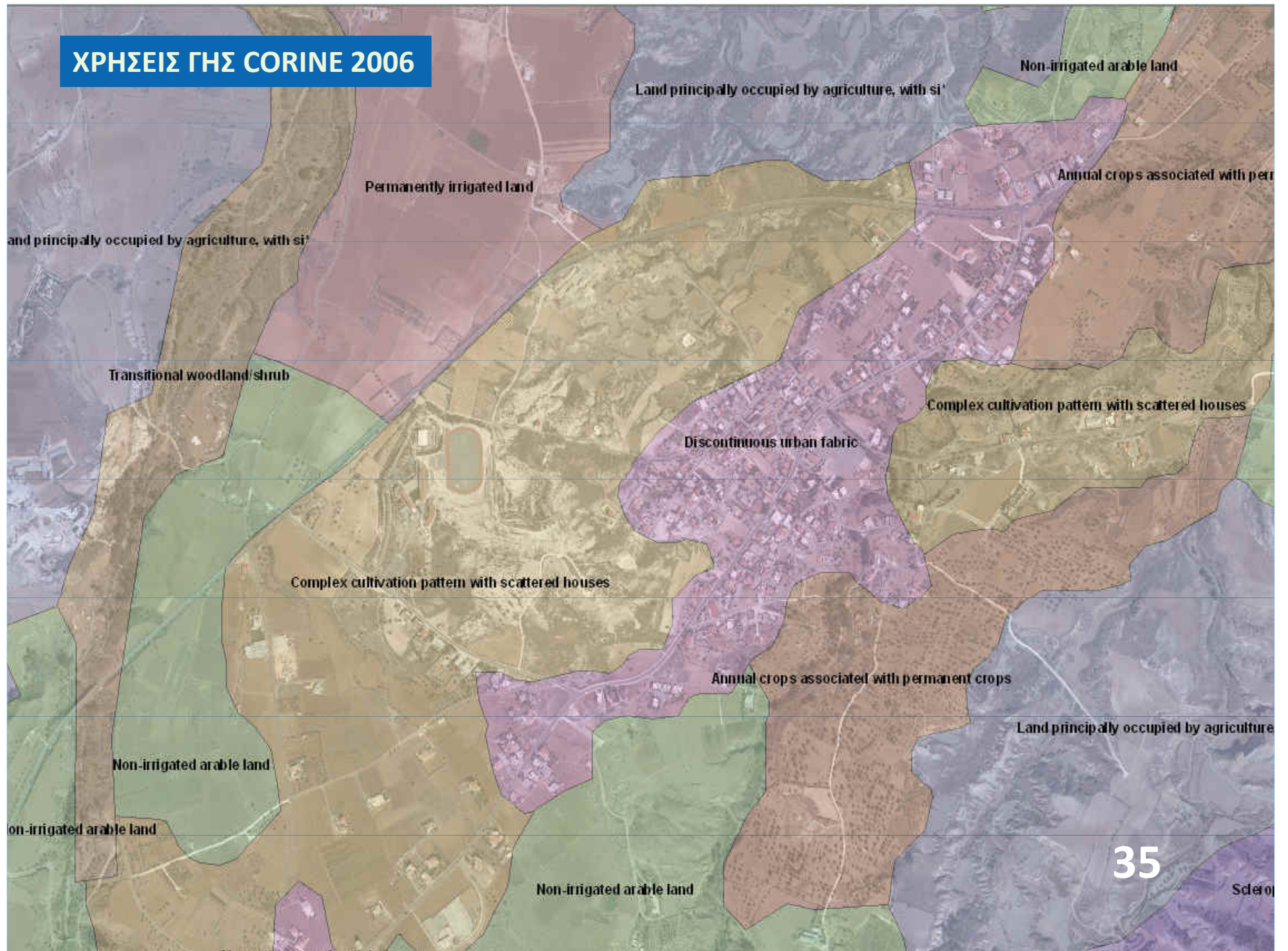
## ΓΕΩΤΡΗΣΕΙΣ ΚΑΙ Η ΧΡΗΣΗ ΤΟΥΣ



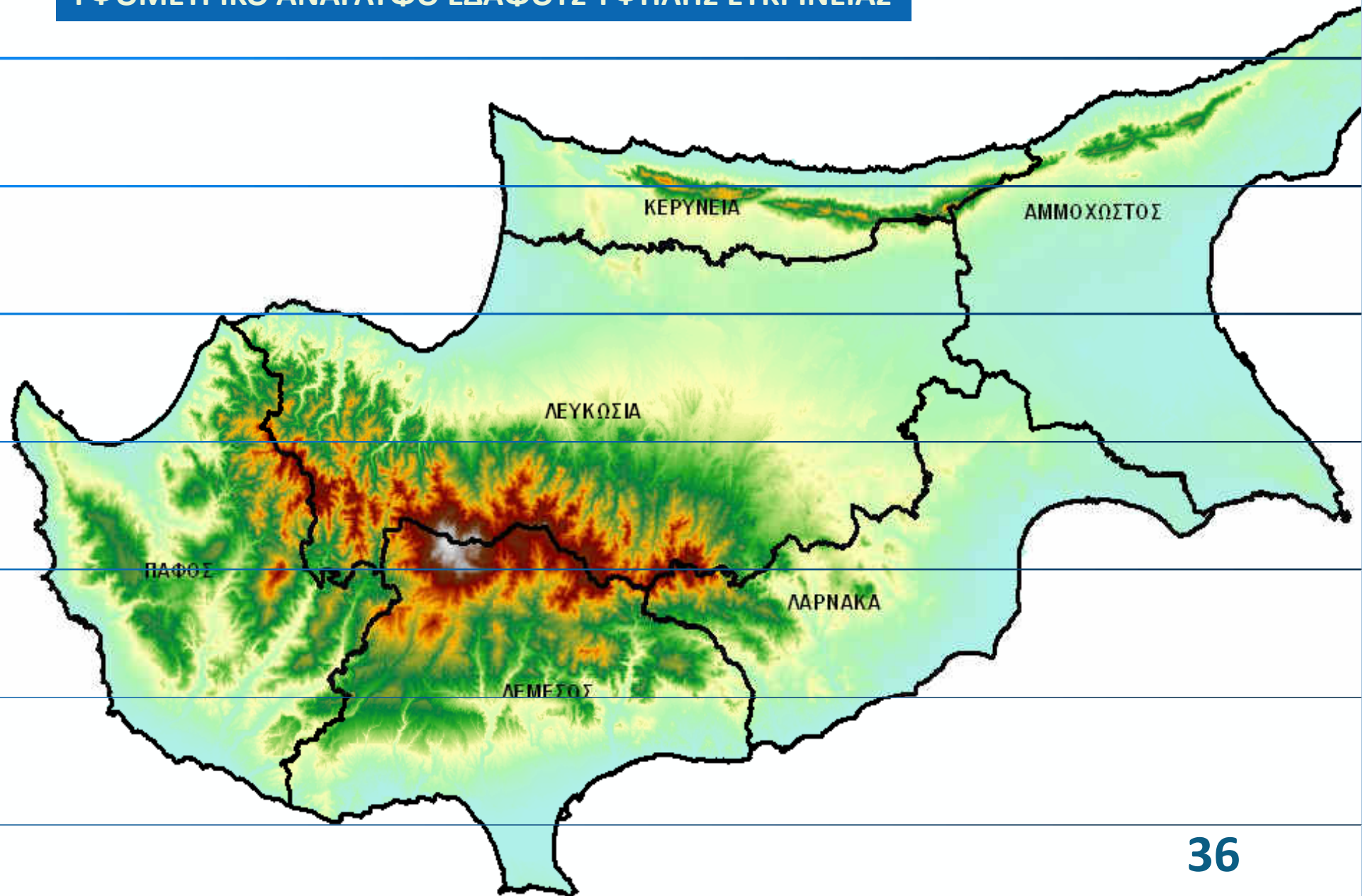
## ΠΕΡΙΟΧΕΣ ΠΡΟΣΤΑΣΙΑΣ NATURA 2000



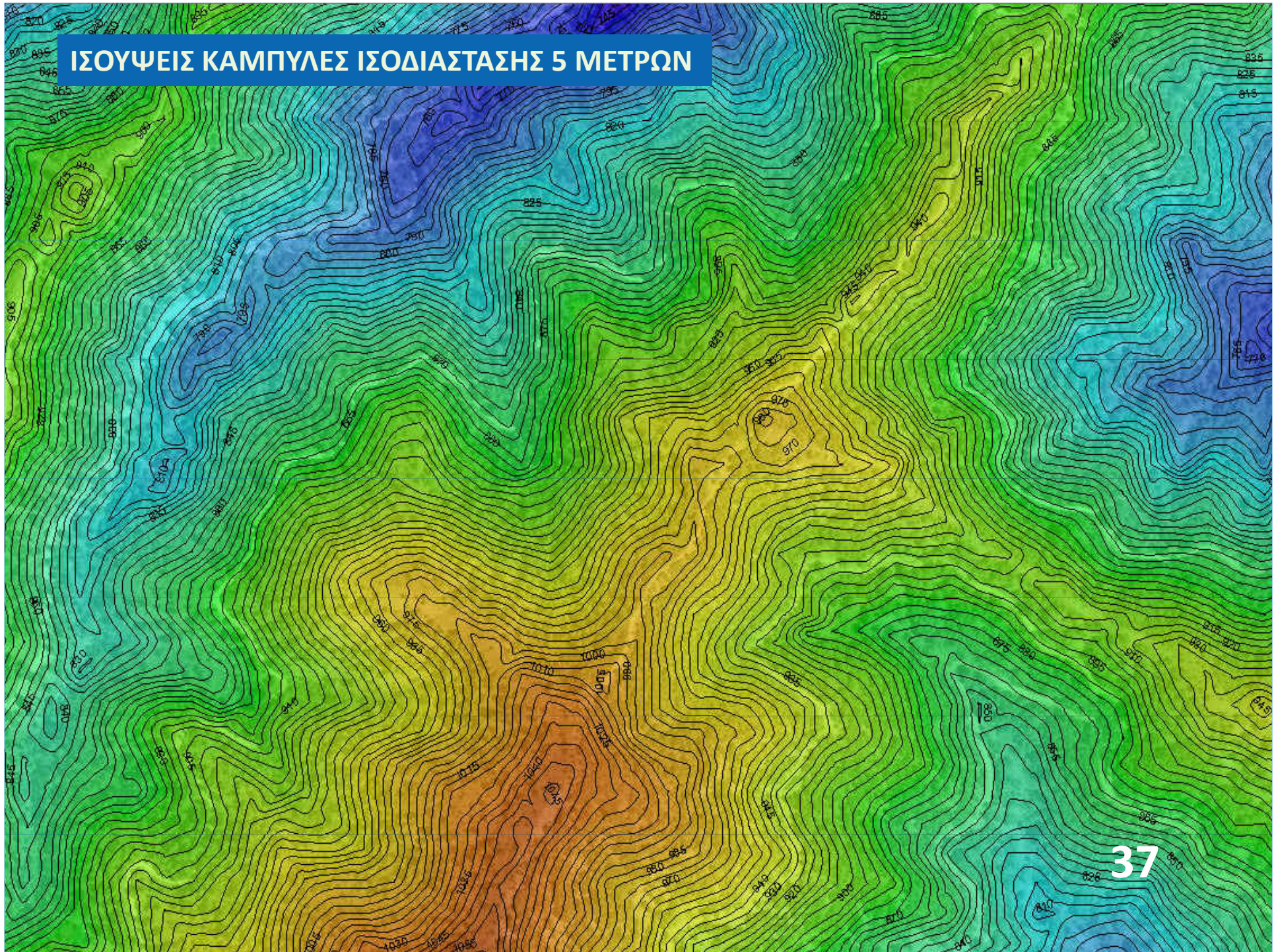
# ΧΡΗΣΕΙΣ ΓΗΣ CORINE 2006



## ΥΨΟΜΕΤΡΙΚΟ ΑΝΑΓΛΥΦΟ ΕΔΑΦΟΥ ΥΨΗΛΗΣ ΕΥΚΡΙΝΕΙΑΣ



# ΙΣΟΥΨΕΙΣ ΚΑΜΠΥΛΕΣ ΙΣΟΔΙΑΣΤΑΣΗΣ 5 ΜΕΤΡΩΝ



## ΟΔΙΚΟ ΔΙΚΤΥΟ

Street\_Centre\_Lines

— <all other values>

CLASS

— asphalted road one lane

— asphalted road two lanes for general use

— asphalted road two lanes that join villages

— bicycle roads

— footpaths

— loose surface roads

— motorway entrance

— motorway exit

— motorway four lanes

— pedestrian roads

— round about four lanes

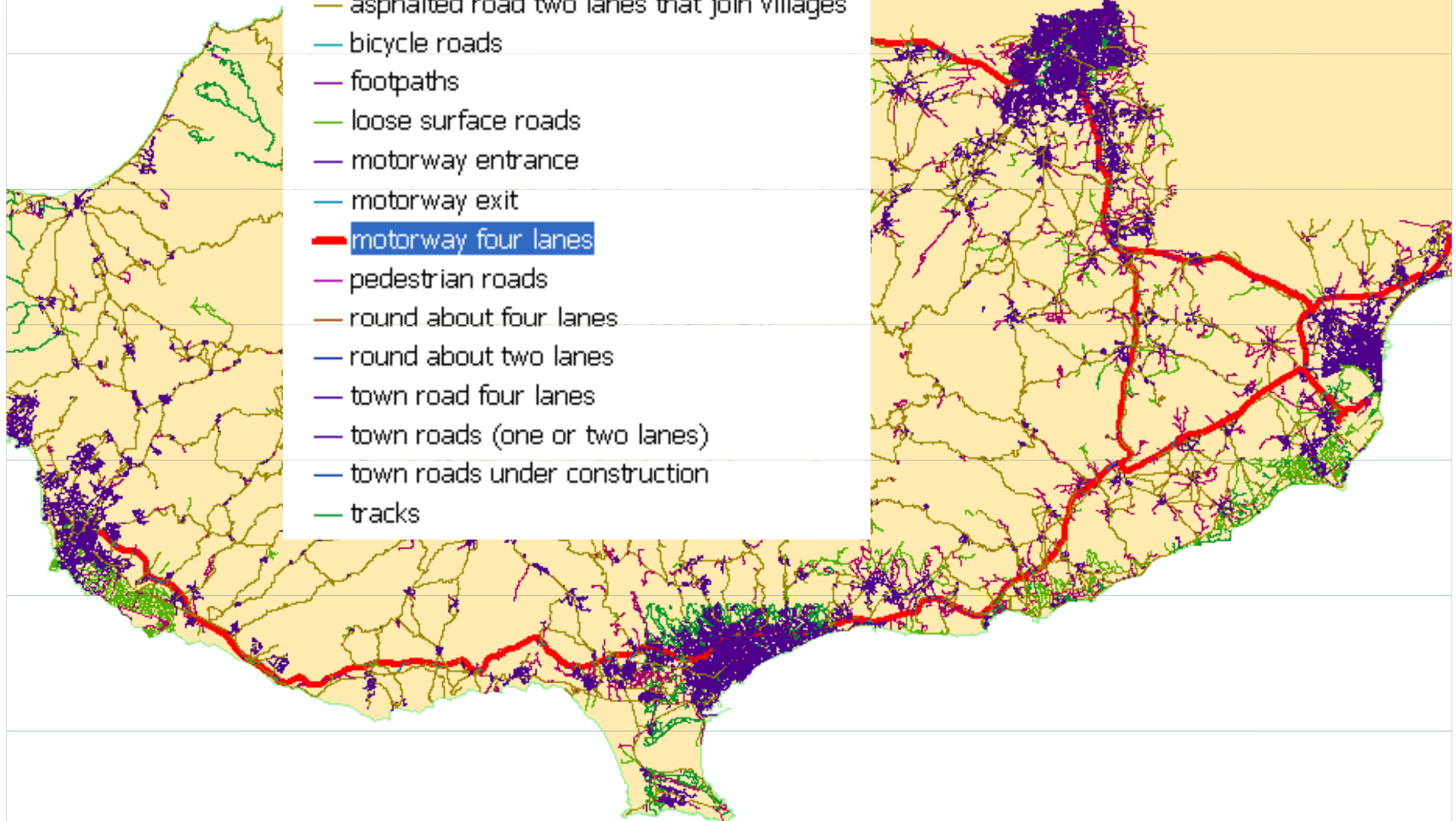
— round about two lanes

— town road four lanes

— town roads (one or two lanes)

— town roads under construction

— tracks



# ΟΝΟΜΑΣΙΕΣ ΟΔΩΝ ΚΑΙ ΟΔΙΚΟ ΔΙΚΤΥΟ OPEN STREET MAP



**Και πολλά άλλα.....**



# Αναζήτηση δεδομένων και Μέτα-Δεδομένων

## **Βήμα 1**

Εύρεση των διαθέσιμων δεδομένων για το θέμα που με ενδιαφέρει μέσω του ευρετηρίου - πίνακα.

## **Βήμα 2**

Εξερεύνηση των Μετά-Δεδομένων με χρήση του Arc Catalog

# Αναζήτηση δεδομένων

## Ευρετήριο δεδομένων

Τα δεδομένα είναι  
ομαδοποιημένα σε  
θεματικές κατηγορίες:

- Γεωλογία
- Διοικητικά Όρια
- Δορυφορικές εικόνες και αεροφωτογραφίες
- Κτηματολογικά Σχέδια
- Μετεωρολογία
- Οδικά Δίκτυα
- Ορυκτοί Πόροι
- Πηγές ρύπανσης
- Προστατευόμενες Περιοχές
- Σεισμολογία
- Σημεία Παρακολούθησης
- Τοπογραφία
- Υδατικά Έργα
- Υδρογραφικά Στοιχεία
- Υπηρεσίες Κοινής Ωφελίας
- Υπόγεια Ύδατα
- Ύψομετρία
- Χρήσεις Γης

# Ευρετήριο δεδομένων

geodatabases\_final\_02-01-2013.xls [Compatibility Mode] - Microsoft Excel

	A	F	G	I
	Όνομα Αρχείου Γεωγραφικών Δεδομένων Feature class name	Θεματική Κατηγορία Data theme category	Περιγραφή Πληροφορίας Dataset Description	Τοποθεσία Αρχείου Γεωγραφικών δεδομένων στο ArcSDE server του TAY
24	Bathing_waters	Προστατευόμενες Περιοχές	ακτές κολύμβησης	3rd_party_data\protected_areas\
25	BathingWaters	Προστατευόμενες Περιοχές		GSD_geodatabases\LandUse\
33	Borehole_Protection_Zones_3a	Προστατευόμενες Περιοχές	Ζώνη προστασίας γεωτρήσεων: ΖΩΝΗ ΙΙΙ - ΕΞΩΤΕΡΙΚΗ ΖΩΝΗ ΠΡ	WDD_working\protected_areas\
115	Drilling_protected_areas_draft	Προστατευόμενες Περιοχές	Προστατευόμενες περιοχές για γεωτρήσεις σύμφωνα με τον π	3rd_party_data\protected_areas\
116	drinking_water_gwb_draft	Προστατευόμενες Περιοχές	υπόγειοι υδροφορείς οι οποίοι χρησιμοποιούνται για σκοπούς	WDD_published\protected_areas\
117	drinking_water_surface	Προστατευόμενες Περιοχές	υπόγειοι υδροφορείς οι οποίοι χρησιμοποιούνται για σκοπούς	WDD_published\protected_areas\
134	GeologicalHeritageSites	Προστατευόμενες Περιοχές		GSD_geodatabases\LandUse\
261	MigratingBirds	Προστατευόμενες Περιοχές	Αποδημητικά Πουλιά	GSD_geodatabases\LandUse\
267	Natura2000_SCI	Προστατευόμενες Περιοχές	Περιοχές Natura2000 Τόποι Κοινωνικής Σημασίας	3rd_party_data\protected_areas\
268	Natura2000_SPA	Προστατευόμενες Περιοχές	Περιοχές Natura2000 Ειδικές περιοχές προστασίας (για πτηνά)	3rd_party_data\protected_areas\
269	Natura2000v6	Προστατευόμενες Περιοχές		GSD_geodatabases\LandUse\
270	NaturaHabitats2000v6	Προστατευόμενες Περιοχές		GSD_geodatabases\LandUse\
285	nitrate_valnurable_zones	Προστατευόμενες Περιοχές	Περιοχές ευαίσθητες στη νιτρορύπανση	WDD_published\protected_areas\
286	NitrateProjectFutureAreas	Προστατευόμενες Περιοχές		GSD_geodatabases\Hydrology\
288	NitrateProjectNVZ	Προστατευόμενες Περιοχές		GSD_geodatabases\Hydrology\
312	Town_planning_zones_2010_protected_areas	Προστατευόμενες Περιοχές	Πολεοδομικές Ζώνες προστασίας	3rd_party_data\protected_areas\
320	prostatevomenes_periohes_freation_nomos	Προστατευόμενες Περιοχές	Σαρωμένος έντυπος χάρτης στον οποίο απεικονίζονται οι προ	
321	Protected_Boreholes_DRAFT	Προστατευόμενες Περιοχές	Προστατευόμενες γεωτρήσεις ύδρευσης σύμφωνα με τον περι	WDD_working\water_ground\
338	reservoir_protection_zones_draft	Προστατευόμενες Περιοχές	Ζώνες των ταμιευτήρων φραγμάτων που χρησιμοποιούνται γι	WDD_working\protected_areas\
351	Rivers_Topiko_Sxedio_Pafou_DRAFT	Προστατευόμενες Περιοχές	Σημαντικά υδατορέματα της περιοχής τοπικού σχεδίου Πάφοι	WDD_working\water_surface\
417	Town_plan_zones_2010_protected_areas	Προστατευόμενες Περιοχές	Πολεοδομικές ζώνες του 2010 προστασίας (Δα, Ζ1, Ζ3 κλπ) στα	3rd_party_data\protected_areas\
426	urban_waste_Sensitive_Areas	Προστατευόμενες Περιοχές	Περιοχές ευαίσθητες σε αστικά λύματα	WDD_published\protected_areas\
434	water_related_protected_areas	Προστατευόμενες Περιοχές	Μητρώο όλων των Προστατευόμενων Περιοχών της Κύπρου π	WDD_published\protected_areas\
452	zones_nisou_dali	Προστατευόμενες Περιοχές	Ζώνες Επικινδυνότητας για καταβόθρες από καρστικοποίηση	3rd_party_data\protected_areas\
492	archaeological_sites_near_rivers	Προστατευόμενες Περιοχές	Αρχαιολογικοί χώροι που βρίσκονται κοντά σε ποταμούς	3rd_party_data\protected_areas\
65535				

# Αναζήτηση δεδομένων και Μέτα-Δεδομένων

## Μετά- Δεδομένα (Metadata)

Οι διαθέσιμες πληροφορίες για τα δεδομένα.

Ποια είναι η ποιότητα των δεδομένων;

Πώς δημιουργήθηκαν τα δεδομένα;

Ποιος συγκέντρωσε τα δεδομένα;

Ποια περιοχή καλύπτουν τα δεδομένα;

Σε ποιόν ανήκουν τα δεδομένα;

Ποιος έχει άδεια πρόσβασης σε αυτά;

Υπάρχουν περιορισμοί στην χρήση των δεδομένων;

Πότε συγκεντρώθηκαν τα δεδομένα;

Ποιος πρέπει να προσεγγισθεί για διορθώσεις ή ενημερώσεις;

### Catalog Tree

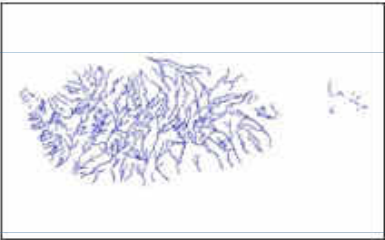
- ⊕ GSD\_geodatabases
- ⊕ KOAP\_geodatabase
- ⊕ WDD\_scanned\_maps\_library
- ⊕ WDD\_hydrology
- ⊕ WDD\_live
  - ⊕ google earth kmz
  - ⊕ hyperlinked documents
  - ⊕ layers
  - ⊕ newdem20m\_tin
  - ⊕ shapefiles export 10\_2010
  - ⊕ shapefiles\_export\_29\_11\_2011
  - ⊕ wdd\_live.gdb
    - ⊕ monitoring\_stations
    - ⊕ protected\_areas
    - ⊕ water\_ground
    - ⊕ water\_surface
      - ⊕ coastal\_water\_bodies\_WFD
      - ⊕ dams\_domestic\_consumption
      - ⊕ dams\_ponds\_ENVIS\_draft
      - ⊕ hydrologic\_regions\_50k
      - ⊕ Lake\_water\_bodies\_WFD
      - ⊕ lakes\_all
      - ⊕ lakes\_all\_polygons
      - ⊕ River\_Basin\_District\_Cyprus\_100k
      - ⊕ river\_water\_bodies\_WFD\_draft
      - ⊕ rivers\_all\_whole\_island\_100k
      - ⊕ rivers\_main\_100k
      - ⊕ Rivers\_network\_50k
      - ⊕ streamflow\_stations\_CYMOS
      - ⊕ water\_surface\_Topology
      - ⊕ Watersheds\_dams
      - ⊕ watersheds\_main\_100k
      - ⊕ watersheds\_main\_50k
      - ⊕ watersheds\_subdivisions\_100k
      - ⊕ watersheds\_subdivisions\_50k
  - ⊕ water\_works
- ⊕ WDD\_working
  - ⊕ google earth kmz
  - ⊕ shapefiles export 10\_2010
  - ⊕ shapefiles export 19-12-2011
  - ⊕ wdd\_working.gdb
- ⊕ Copy of geodatabases\_final\_20120326.xls
- ⊕ geodatabases\_final\_20120326.xls
- ⊕ geodatabases\_final\_20120326.xls.xml
- ⊕ GIS references and training material
- ⊕ GIS software

Contents
Preview
Description

Print
Edit
Validate
Export
Import

## river\_water\_bodies\_WFD\_draft

### File Geodatabase Feature Class



**Tags**  
water resources

**Summary**  
There is no summary for this item.

**Description**  
'Main Rivers' as defined in the 'Reporting for Water - Concept Report' which represents the requirements of the EU Water Framework Directive 2000/60/EC Attribute metadata: river\_name\_3 = populated by K. Aristeidou in Feb09. The names were provided by G. Dorflinger

**Credits**  
Fryni Loukaidou (Cyprus Water Development Department)

**Use limitations**  
The data provided is to be used strictly only for the internal activities of the Water Development Department of Cyprus. It is strictly prohibited to use, copy, reproduce

Location: G:\resources\geodatabases\WDD\_live\wdd\_live.gdb\water\_surface\river\_water\_bodies\_

**Catalog Tree**

- GSD\_geodatabases
  - KOAP\_geodatabase
  - WDD\_scanned\_maps\_library
  - WDD\_hydrology
  - WDD\_live
    - google earth kmz
    - hyperlinked documents
    - layers
    - newdem20m\_tin
    - shapefiles export 10\_2010
    - shapefiles\_export\_29\_11\_2011
    - wdd\_live.gdb
      - monitoring\_stations
      - protected\_areas
      - water\_ground
      - water\_surface
        - coastal\_water\_bodies\_WFD
        - dams\_domestic\_consumption
        - dams\_ponds\_ENVIS\_draft
        - hydrologic\_regions\_50k
        - Lake\_water\_bodies\_WFD
        - lakes\_all
        - lakes\_all\_polygons
        - River\_Basin\_District\_Cyprus\_100k
        - river\_water\_bodies\_WFD\_draft
        - rivers\_all\_whole\_island\_100k
        - rivers\_main\_100k
        - Rivers\_network\_50k
        - streamflow\_stations\_CYMOS
        - water\_surface\_Topology
        - Watersheds\_dams
        - watersheds\_main\_100k
        - watersheds\_main\_50k
        - watersheds\_subdivisions\_100k
        - watersheds\_subdivisions\_50k
      - water\_works
  - WDD\_working
    - google earth kmz
    - shapefiles export 10\_2010
    - shapefiles export 19-12-2011
    - wdd\_working.gdb
      - Copy of geodatabases\_final\_20120326.xls
      - geodatabases\_final\_20120326.xls
      - geodatabases\_final\_20120326.xls.xml
  - GIS references and training material
  - GIS software

**Contents** | **Preview** | **Description**

Print | Edit | Validate | Export | Import

*Hide Data Quality* ▲

**Lineage** ►

**LINEAGE STATEMENT**

**Information on Final Product (Dataset):**  
 Source of Shapefile: Water Development Department - Division of Hydrology of Ministry of Agriculture, Natural Resources & Environment  
 The original dataset was modified and adjusted in accordance with the definition of 'Main Rivers' ( > 100 km2 ) as given in the 'Reporting for Water - Concept Report' which represents the requirements of the EU Water Framework Directive 2000/60/EC

**Information on Original Dataset**  
 Source of original Shapefile: Department of Lands & Surveys - Cartography Branch of Ministry of Interior

The original dataset was created based on topographical map of Cyprus at scale 1:100,000  
 Several sources of information were used such as available maps at larger scales, aerial photographs and cadastral maps.

# Δυνατότητες και τρόποι χρήσεις των δεδομένων

Πολλές εφαρμογές στο ΤΑΥ μπορούν να καταναλώσουν τα ΓΣΠ δεδομένα της βάσης:

EDAMS Network Asset Management

EDAMS Hydrology

ArcGIS – Arc MAP

CYMOS Netter

Google Earth

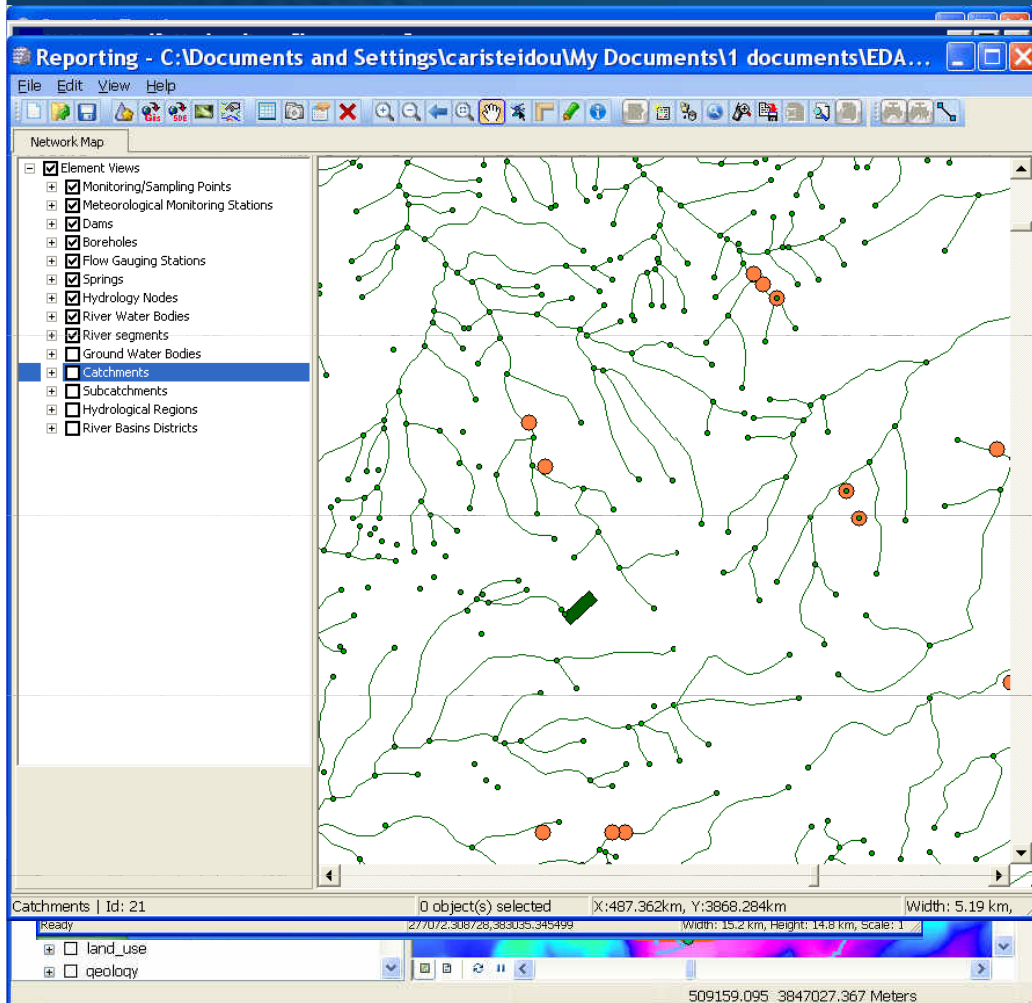
EDAMS Water & Sewer Analysis

AutoCAD

Civil 3d & AutoCAD Map

Microstation

Photoshop, Corel Draw



# Δυνατότητες και τρόποι χρήσεις των δεδομένων

Πέραν από τη μορφή **SDE Geodatabase** τα δεδομένα εξαγονται ανά τακτά διαστήματα και σε άλλες μορφές για χρήση τους από εφαρμογές που δεν μπορούν να καταναλώσουν τη συγκεκριμένη μορφή δεδομένων όπως:

**ESRI Shapefiles**

**Google Earth kmz**



# Η διαχείριση και ενημέρωση της βάσης γεωγραφικών δεδομένων

Διαχειριστής Βάσης ΓΣΠ είναι η Ομάδα ΓΣΠ

## Καθήκοντα:

- ✿ Διαχείριση δικαιωμάτων πρόσβασης χρηστών
- ✿ Δημιουργία αντιγράφων ασφαλείας
- ✿ Διασφάλιση εύρυθμης λειτουργίας Βάσης και πρόσβασης χρηστών σε αυτήν
- ✿ Ανταλλαγή δεδομένων με άλλα Τμήματα και ενημέρωση Βάσης ΓΣΠ.
- ✿ Διόρθωση, ενημέρωση και έλεγχος ποιότητας δεδομένων.
- ✿ Υποστήριξη χρηστών στην αναζήτηση και χρήση δεδομένων

Ευχαριστώ για  
την προσοχή σας