



Οδηγία 2000/60

Σεμινάριο «Ευρωπαϊκή Κοινοτική Πολιτική για την διαχείριση των Υδάτων»

Λάρνακα (Κύπρος) : 22-03-2003

ΥΠΟΥΡΓΕΙΟ ΑΝΑΠΤΥΞΗΣ

Εισήγηση:

*«Γενικές γραμμές της Οδηγίας 2000/60, οι προϋποθέσεις και
οι διαδικασίες για πλήρη ανάκτηση του κόστους νερού.»*

Εισηγήτρια: Μ. Γκίνη

<http://www.ypan.gr/docs/odhgia%20ee.doc>



Αντικείμενο της Οδηγίας

Θέσπιση πλαισίου ολοκληρωμένης διαχείρισης των υδάτων :

α' Εσωτερικά επιφανειακά ύδατα

- ❑ Ποταμοί
- ❑ Λίμνες
- ❑ Μεταβατικά ύδατα (υφάλμυρα ύδατα στις εκβολές ποταμών)
- ❑ Παράκτια ύδατα
Έως ένα ναυτικό μίλι από τον αιγιαλό,
εκτεινόμενο, κατά περίπτωση, έως το όριο των μεταβατικών υδάτων
- ❑ Χωρικά ύδατα, σε ότι αφορά την χημική τους σύσταση

β' Υπόγεια ύδατα



Οδηγία 2000/60

ΣΚΟΠΟΣ

Μια κοινή Ευρωπαϊκή πολιτική η οποία να:

- αποτρέπει την περαιτέρω επιδείνωση, προστατεύει και βελτιώνει την κατάσταση όλων των υδάτων.
- προωθεί τη βιώσιμη χρήση του νερού βάσει μακροπρόθεσμης προστασίας των διαθέσιμων υδατικών πόρων.
- ενισχύει την προστασία του υδάτινου περιβάλλοντος.
- διασφαλίζει την προοδευτική μείωση της ρύπανσης των υπογείων υδάτων.
- συμβάλλει στο μετριασμό των επιπτώσεων από πλημμύρες και ξηρασίες.

Κύριος στόχος : Η επίτευξη της καλής κατάστασης όλων των υδάτων μέχρι το 2015



Οδηγία 2000/60

Το θεσμικό πλαίσιο : απαιτήσεις και προθεσμίες

Διοικητική διαίρεση και συγκρότηση (Άρθρο 3) 2003

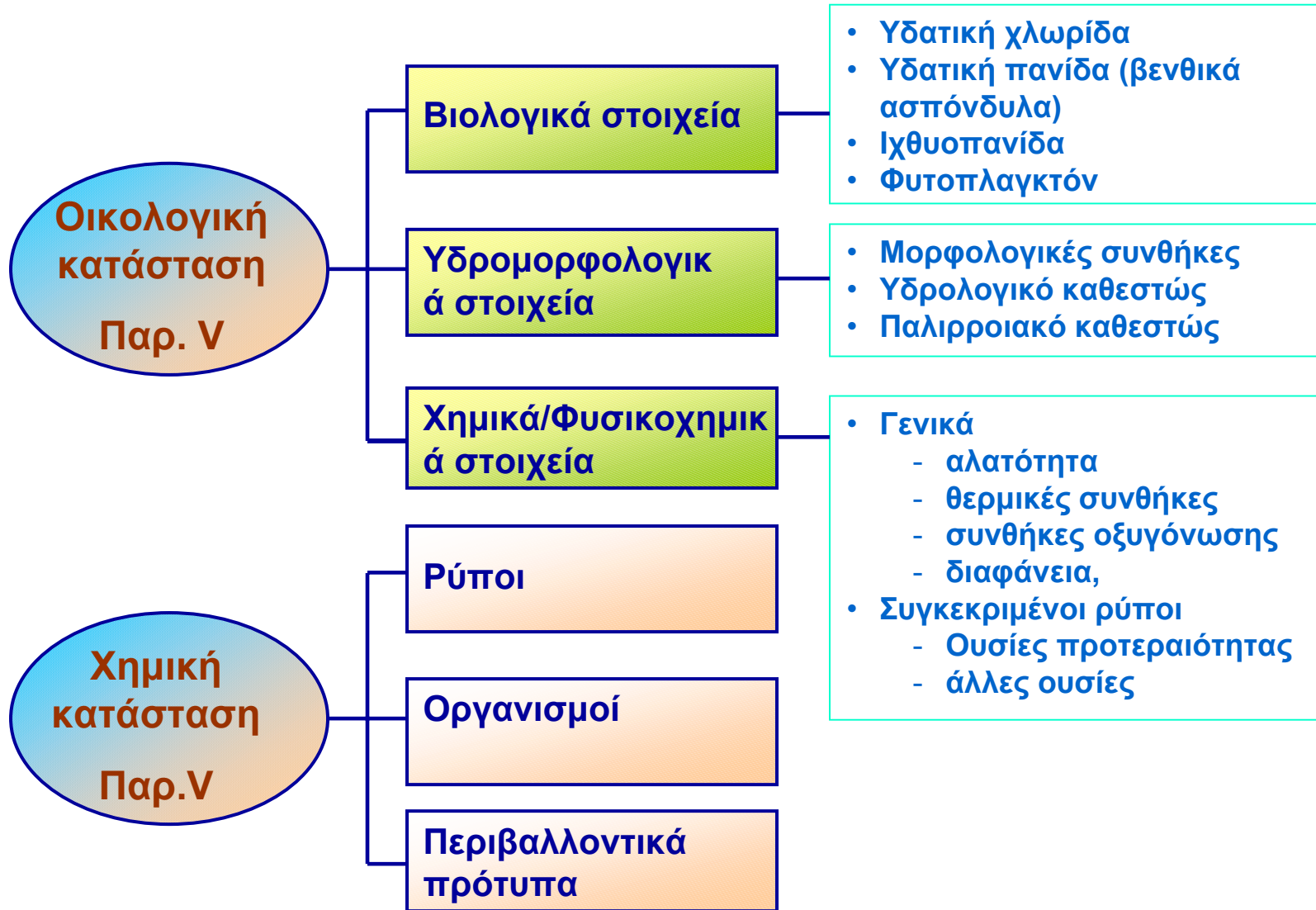
Χαρακτηρισμός και παρακολούθηση

- Οικονομική ανάλυση χρήσης νερού (άρθρο 5) **2004**
- Μητρώο προστατευόμενων περιοχών (Άρθρο 6) **2004**
- Ύδατα προς άρδευση (Άρθρο 7) **άμεσα**
- Παρακολούθηση κατάστασης επιφανειακών και υπογείων υδάτων (Άρθρο 8) **2006**

Λήψη μέτρων ελέγχου/προστασίας

- Προστασία υδάτων προς πόσιν (άρθρο 7) **άμεσα**
- Ανάκτηση κόστους χρήσεων υδάτων (Άρθρο 6) **2010**
- Συνδυασμένη προσέγγιση στην αδειοδότηση (Άρθρο 7) **2012**
- Πρόγραμμα μέτρων (Άρθρο 8)
 - Κατάρτιση **2009**
 - Εφαρμογή **2012**
 - Αναθεώρηση **2015**
- Σχέδια διαχείρισης λεκανών (Άρθρο 13)
 - Κατάρτιση **2009**
 - Εφαρμογή **2014**
 - Αναθεώρηση **ανά εξαετία**

Το Καθεστώς των Επιφανειακών Υδάτων



Οικολογική Κατάσταση των Επιφανειακών Υδάτων



Υψηλή

Καλή

Μέτρια

Ελλιπής

Κακή

- Ανύπαρκτες ή αμελητέες
- Μικρές αλλοιώσεις ως προς τις μη διαταραγμένες συνθήκες
- Μέτριες αλλοιώσεις
- Σημαντικές αλλοιώσεις άνω του μετρίου
- Δραστικές αλλοιώσεις

Χημική Κατάσταση των Επιφανειακών Υδάτων



Κατάσταση

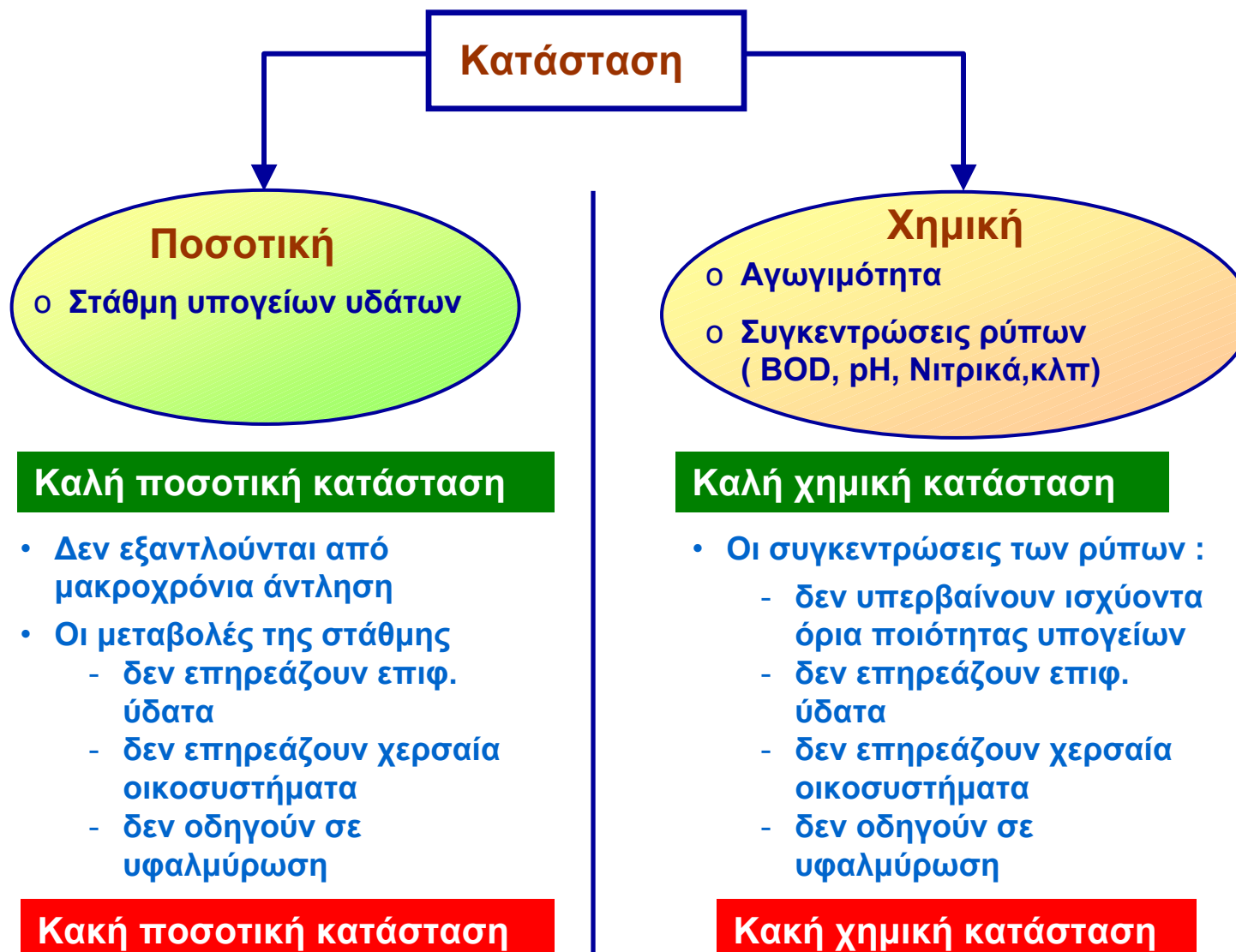
Ανθρωπογενείς μεταβολές

Καλή

Κακή

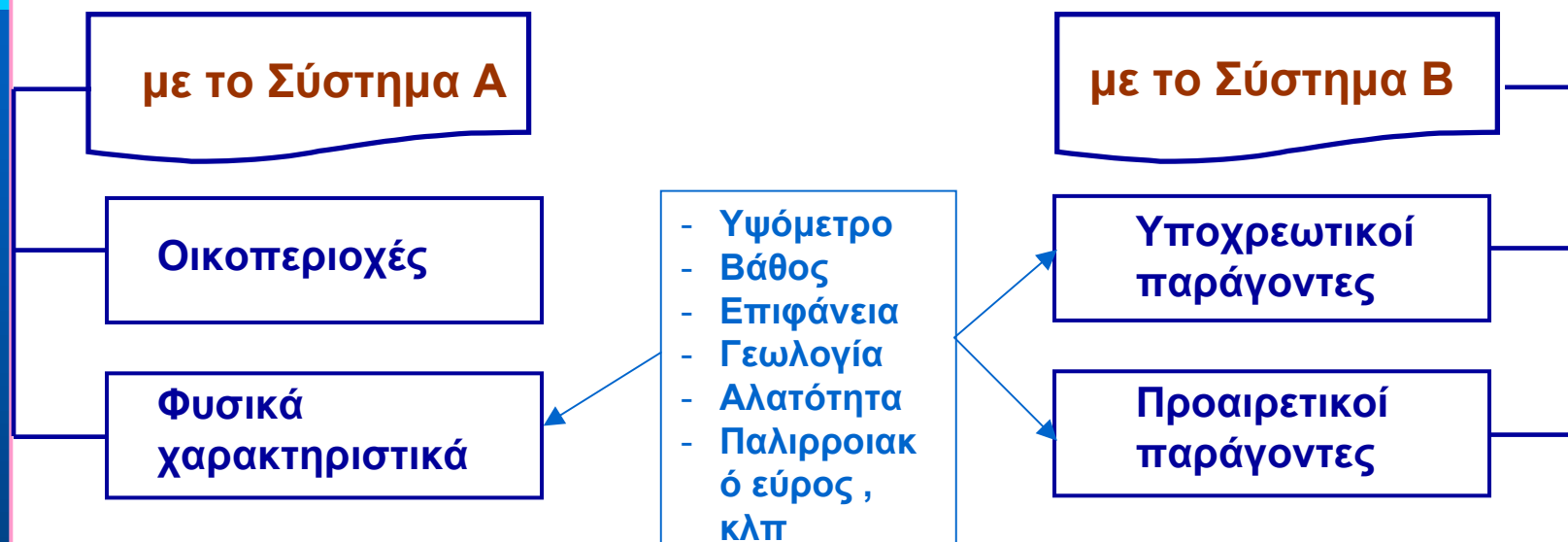
- Πλήρης συμμόρφωση με τα περιβαλλοντικά πρότυπα ποιότητας
- Κατώτερη της καλής κατάστασης

Το Καθεστώς των Υπογείων Υδάτων



Τύποι Επιφανειακών Υδάτων

Μέθοδος χαρακτηρισμού



Προσδιορισμός συνθηκών αναφοράς

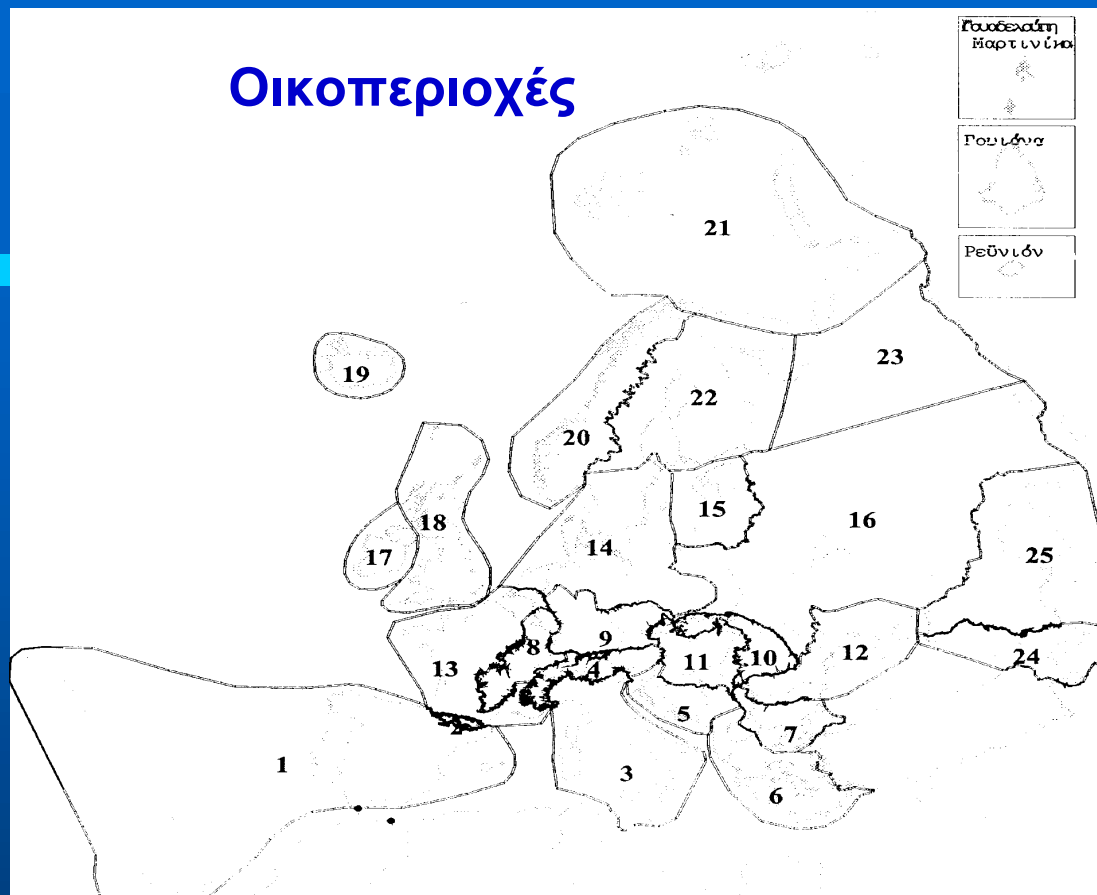
Για τον κάθε τύπο υδάτων ορίζονται :

Συνθήκες αναφοράς \iff Υψηλή κατάσταση



Οδηγία 2000/60

Οικοπεριοχές



ΧΑΡΤΗΣ Α

Σύστημα Α: Οικοπεριοχές για ποταμούς και λίμνες

- | | | |
|-----------------------------------|-------------------------|----------------------------------|
| 1. Ιβηρική – Μακρονησιακή περιοχή | 9. Κεντρικά υψίπεδα | 17. Ιρλανδία και Βόρεια Ιρλανδία |
| 2. Πυρηναία | 10. Καρπάθια | 18. Μεγάλη Βρετανία |
| 3. Ιταλία, Κορσική και Μάλτα | 11. Ουγγρικά πεδινά | 19. Ισλανδία |
| 4. Άλπεις | 12. Ποντιακή περιοχή | 20. Σκανδιναβικά υψίπεδα |
| 5. Δειναρικά Δυτικά Βαλκάνια | 13. Δυτικές πεδιάδες | 21. Τούνδρα |
| 6. Ελληνικά Δυτικά Βαλκάνια | 14. Κεντρικές πεδιάδες | 22. Φινο-σκανδιναβική ασπίδα |
| 7. Ανατολικά Βαλκάνια | 15. Βαλτική περιοχή | 23. Τάιγκα |
| 8. Δυτικά υψίπεδα | 16. Ανατολικές πεδιάδες | 24. Καύκασος |
| | | 25. Κασπικό κοίλωμα |

ΠΑΡΑΡΤΗΜΑ XI



Οδηγία 2000/60

Κοινή Στρατηγική Εφαρμογής

Στόχοι της Κ.Σ.Ε. είναι :

- Η συνέπεια στην εφαρμογή και η συγκρισιμότητα.
- Η κοινή αντίληψη και προσέγγιση.
- Οι κοινές προσπάθειες και δραστηριότητες.
- Η ανταλλαγή εμπειρίας και πληροφόρησης.
- Η ανάπτυξη μιας διαδικασίας καθοδήγησης μέσω κατευθυντήριων γραμμών.
- Η διαχείριση της πληροφορίας μέσω συστημάτων γεωγραφικών πληροφοριών.
- Ο περιορισμός του κινδύνου ανεπαρκούς εφαρμογής της Οδηγίας (λαμβάνοντας υπόψη την εμπειρία που προέρχεται από την εφαρμογή άλλων οδηγιών που έχουν σχέση με τα νερά).



Οδηγία 2000/60

Κοινή Στρατηγική Εφαρμογής

Για την επίτευξη αυτών των στόχων επιλέχθηκαν τα εξής εργαλεία:

- Θέσπιση της Ομάδας Στρατηγικής
- Θέσπιση των Θεματικών Ομάδων Εργασίας
- Διεξαγωγή σειράς Συναντήσεων Εργασίας στα κράτη μέλη όπως και άλλων διεθνών διοργανώσεων.
- Διεξαγωγή πιλοτικών προγραμμάτων



Οδηγία 2000/60

Γενικό Οργανωτικό Σχήμα Κ.Σ.Ε

Διευθυντές Υδάτων
Καθοδήγηση της διαδικασίας εφαρμογής
Προεδρεύων: Προεδρεία, Συν-Προεδρεύων: Επιτροπή

Συμβουλευτικό Forum
Εμπειρογνομόνων.
Ουσίες Προτεραιότητας
Προεδρεύων: Επιτροπή

Συμβουλευτικό Forum
Εμπειρογνομόνων.
Υπόγεια Νερά
Προεδρεύων: Επιτροπή

Κράτη Μέλη, Υποψήφιες
Χώρες, Ενδιαφερόμενοι
και Μη Κυβερνητικές
Οργανώσεις

Συμβουλευτικό Forum
Εμπειρογνομόνων.
**Εκθέσεις υλοποίησης της
Οδηγίας.**
Προεδρεύων: Επιτροπή

Ομάδα Στρατηγικού Συντονισμού
Συντονισμός των προγραμμάτων εργασίας
Προεδρεύων: Επιτροπή

Ομάδα Εργασίας (Ο.Ε):
Ανάλυση ανθρωπογενών πιέσεων και
επιπτώσεων στη Λεκάνη Απορροής
ποταμού (Ην. Βασίλειο, Γερμανία).

Ο. Ε. : Συνθήκες αναφοράς των
εσωτερικών επιφανειακών υδάτων
(Σουηδία).

Ο. Ε. : Τυπολογία και ταξινόμηση των
μεταβατικών και παράκτιων υδάτων
(Ην. Βασίλειο, Ισπανία, European
Environmental Agency).

Ο. Ε. : Προσδιορισμός των ιδιαίτερως
τροποποιημένων υδατικών σωματίων
(Γερμανία, Ην. Βασίλειο).

Ο. Ε. : Συστήματα Γεωγραφικών
Πληροφοριών (Joint Research Center of
Ispra)

Ο. Ε. : Εγκατάσταση και ρύθμιση
δικτύου για την εκτίμηση της
οικολογικής ποιότητας σε επίπεδο Ε.Ε.
(Joint Research Center of Ispra)

Ο. Ε. : Δίκτυα παρακολούθησης
(Ιταλία, ΕΕΑ)

Ο. Ε. : Οικονομική Ανάλυση (Γαλλία,
Ευρωπαϊκή Επιτροπή).

Ο. Ε. : Εργαλεία αποτίμησης,
ταξινόμησης των υπογείων υδάτων
(Αυστρία)

Ο. Ε. : Βέλτιστες πρακτικές διαχείρισης
Λεκάνης Απορροής Ποταμών (Ισπανία).

Ενδιαφερόμενοι
, Μη
Κυβερνητικές
Οργανώσεις
(Μ.Κ.Ο),
Εμπειρογνώμον
ες κ.λ.π



Οδηγία 2000/60

Κοινή Στρατηγική Εφαρμογής

Στρατηγική Εφαρμογής

1.1. Εργαλεία για την ανταλλαγή πληροφοριών.

1.2. Διαρκής και εντεινόμενη ενημέρωση του κοινού.

Δραστηριότητα – Κλειδί 1:
Ανταλλαγή πληροφορίας

2.1. Ανάλυση ανθρωπογενών πιέσεων και επιπτώσεων στη Λεκάνη Απορροής ποταμού.

2.2. Προσδιορισμός των ιδιαίτερος τροποποιημένων υδατικών σωμάτων

2.3. Συνθήκες αναφοράς των εσωτερικών επιφανειακών υδάτων

2.4. Τυπολογία και ταξινόμηση των μεταβατικών και παράκτιων υδάτων

2.5. Εγκατάσταση και ρύθμιση δικτύου για την εκτίμηση της οικολογικής ποιότητας σε επίπεδο Ε.Ε.

2.6. Οικονομική Ανάλυση

Δραστηριότητα – Κλειδί 2:
Ανάπτυξη οδηγιών επί τεχνικών θεμάτων

2.7. Δίκτυα παρακολούθησης.

2.8. Εργαλεία αποτίμησης, ταξινόμησης των υπογείων υδάτων

2.9. Βέλτιστες πρακτικές διαχείρισης Λεκάνης Απορροής Ποταμών

3.1. Συστήματα Γεωγραφικών Πληροφοριών

Δραστηριότητα – Κλειδί 3:
Διαχείριση της πληροφορίας και των δεδομένων

Δραστηριότητα – Κλειδί 4:
Εφαρμογή, Δοκιμή και επικύρωση

4.1. Ολοκληρωμένη Εφαρμογή και έλεγχος της αξιοπιστίας των οδηγιών επί των τεχνικών θεμάτων σε πιλοτικές υδρολογικές λεκάνες.



Οδηγία 2000/60

Νέα Οργανωτική δομή της Κ.Σ.Ε

Συμβουλευτικό Forum
Εμπειρογνομόνων.

1. Ουσίες Προτεραιότητας

2. Υπόγεια Νερά

Προεδρεύων: Επιτροπή

Διευθυντές Υδάτων

Καθοδήγηση της διαδικασίας εφαρμογής
Προεδρεύων: Προεδρεία, Συν-Προεδρεύων: Επιτροπή

Ομάδα Στρατηγικού Συντονισμού

Συντονισμός των προγραμμάτων εργασίας
Προεδρεύων: Επιτροπή

Δέσμη Ομάδων Εργασίας 2.A

Οικολογική
κατάσταση

Ο.Ε 2.3
Συνθήκες
Αναφοράς

Ο.Ε 2.5
Ρύθμιση
δικτύου

Ο.Ε 2.4
Τυπολογία
Ταξινόμηση
Μετ & Παρ

Ο.Ε 2.7
Δίκτυα
Παρ/σης

Δέσμη Ομάδων Εργασίας 2.B

Ολοκληρωμένα
Σ.Δ.Λ.Α.Π

Ο.Ε. 2.1
Ανάλυση
Πίεσεων
επιπτώσεων

Ο.Ε. 2.6
Οικονομική
Ανάλυση

Ο.Ε. 2.2
Ιδιαίτερος
τροποποιημένα

Ο.Ε. 2.9
Βέλτιστες
πρακτικές
Διαχείρισης
Λ.Α.Π

4.1
Πιλοτικά Test
των Οδηγιών

Ομάδα Εργασίας 2.C

Υπόγεια
Νερά

Ο.Ε. 2.8
Υπόγεια
Νερά

Ομάδα Εργασίας 2.D

Σύνταξη
Αναφορών

Ο.Ε. 3.1
Γ.Σ.Π

Ενδιαφερόμενοι, Μη Κυβερνητικές Οργανώσεις (Μ.Κ.Ο), Ερευνητές, Εμπειρογνώμονες κ.λ.π



Οδηγία 2000/60

Νέα Οργανωτική δομή της Κ.Σ.Ε

**Συμβουλευτικό Forum
Εμπειρογνομόνων.**
1. Ουσίες Προτεραιότητας
2. Υπόγεια Νερά
Προεδρεύων: Επιτροπή

Διευθυντές Υδάτων

Καθοδήγηση της διαδικασίας εφαρμογής
Προεδρεύων: Προεδρεία, Συν-Προεδρεύων: Επιτροπή

Ομάδα Στρατηγικού Συντονισμού

Συντονισμός των προγραμμάτων εργασίας
Προεδρεύων: Επιτροπή

Ομάδα Εργασίας 2.A
Οικολογική
κατάσταση

Συντον - Συν_Συντ : D, JRC, UK

Ομάδα Εργασίας 2.B
Ολοκληρωμένα
Σ.Δ.Λ.Α.Π

Συντον: F Συν_Συντ: SP

Ομάδα Εργασίας 2.C
Υπόγεια
Νερά

Συντον -Συν_Συντ: A

Ομάδα Εργασίας 2.D
Σύνταξη
Αναφορών

Συντον: Επιτροπή

Ενδιαφερόμενοι, Μη Κυβερνητικές Οργανώσεις (Μ.Κ.Ο), Ερευνητές, Εμπειρογνώμονες κ.λ.π



Οδηγία 2000/60

Νέα Οργανωτική δομή της Κ.Σ.Ε

Ομάδα Εργασίας 2.A

Οικολογική κατάσταση

(Συντον - Συν_Συντ : D, JRC, UK)

- Ταξινόμηση της οικολογικής κατάστασης συμπεριλαμβάνοντας και τη χρήση φυσικο - χημικών και υδρομορφολογικών παραμέτρων,
- Εναρμόνιση της τυπολογίας ειδικά για τα μεταβατικά και παράκτια νερά,
- Αποτίμηση του ευτροφισμού στο πλαίσιο των διάφορων Ευρωπαϊκών Οδηγιών

Ομάδα Εργασίας 2.B

Ολοκληρωμένα Σ.Δ.Λ.Α.Π

(Συντον: F Συν_Συντ: SP)

- ❖ Διαχείριση υγρότοπων στο πλαίσιο της Οδηγίας,
- ❖ Ενσωμάτωση οικονομικών θεμάτων στα νέα καθοδηγητικά κείμενα,
- ❖ Δρομολόγηση των οικονομικών μεθοδολογικών πλευρών όπως η αποτίμηση του περιβαλλοντικού κόστους ή η εκτίμηση της διάστασης της τιμολόγησης ως κινήτρου,
- ❖ Προετοιμασία των διαχειριστικών σχεδίων και του προγράμματος μέτρων

Ομάδα Εργασίας 2.C

Υπόγεια Νερά

(Συντον - Συν_Συντ: A)

- ✓ Χαρακτηρισμός και παρακολούθηση των υπόγειων νερών.

Ομάδα Εργασίας 2.D

Σύνταξη Αναφορών

(Συντον: Επιτροπή)

- 📁 Κατευθυντήριες γραμμές της σύνταξης των εκθέσεων υπό την Οδηγία 2000/60



Οδηγία 2000/60

Εφαρμογή της Οδηγίας 2000/60

**Εκτίμηση του συνολικού κόστους
του προγράμματος μέτρων
για την επίτευξη των στόχων της Οδηγίας
(the three step approach).**



Οδηγία 2000/60

Εκτίμηση Κόστους προσέγγιση σε 3 στάδια

Στάδιο A

Οικονομική ανάλυση χρήσεων νερού

Τάσεις έως το 2015

Εκτίμηση κόστους ανάκτησης

Οικονομική ανάλυση για:

- Τον χαρακτηρισμό των ιδιαιτέρως τροποποιημένων υδατικών σωμάτων.
- Αιτιολόγηση νέων μορφολογικών παρεμβάσεων, υπεραντλήσεων και υποβάθμισης.

Στάδιο B

Προσδιορισμός αστοχίας

Όχι Αστοχία

Αστοχία

Βασικά μέτρα επαρκή για επίτευξη στόχων

Συμπληρωματικά μέτρα για επίτευξη στόχων

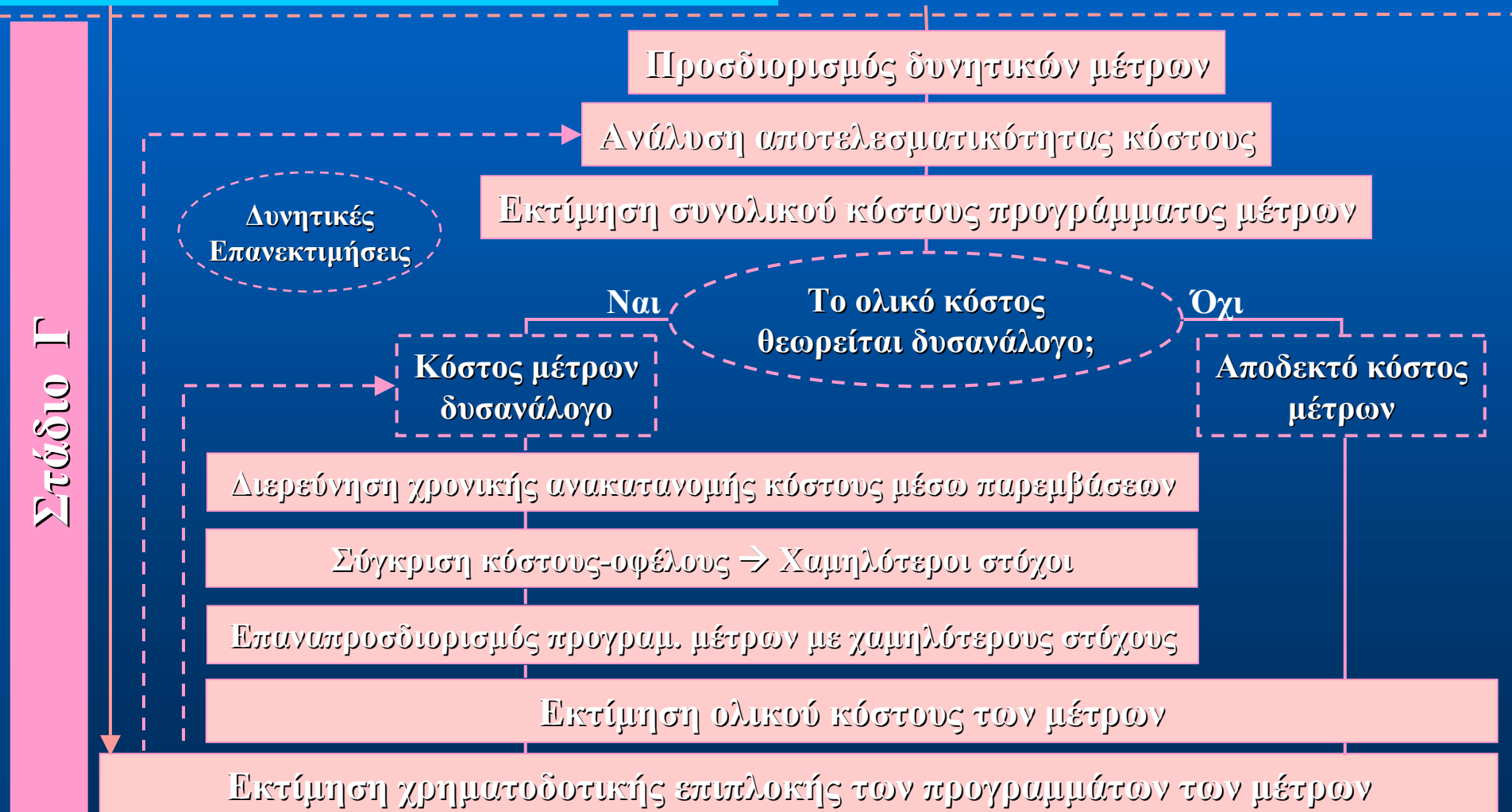
Εκτίμηση συνολικού κόστους μέτρων

Προσδιορισμός παραμέτρων-κλειδιά που προκάλεσαν αστοχία



Οδηγία 2000/60

Εκτίμηση Κόστους προσέγγιση σε 3 στάδια





Οδηγία 2000/60

Εκτίμηση Κόστους προσέγγιση σε 3 στάδια

<u>Στόχος</u>	<u>Απαντώνται ή συνεπικουρούνται</u>	<u>Χρον /μα</u>
➤ Χαρακτηρισμός Λεκανών Απορροής	Οικονομική ανάλυση των χρήσεων ύδατος Αναγνώριση προστατευόμενων περιοχών	2004
➤ Προσδιορισμός υδατικών σωμάτων που επιτυγχάνουν τους στόχους του άρθρου 4 και σωμάτων σε κίνδυνο μη συμμόρφωσης	Σύνταξη προόδρων ΣΔΛΑ Ενδιάμεση επισκόπηση σημαντικών ζητημάτων διαχείρισης ύδατος	2006 2007
➤ Προσδιορισμός προγράμματος μέτρων βάσει ανάλυσης κόστους /αποτελεσματικότητας Αποτίμηση ανάκτησης κόστους, πρόβλεψη κινήτρων, αποτίμηση της οικονομική τους επίπτωσης	Πρόδρομα ΣΔΛΑ ΣΔΛΑ Αποτελεσματική τιμολόγηση και ανάκτηση κόστους	2008 2009 2010



Οδηγία 2000/60

Εφαρμογή της Οδηγίας 2000/60

**Ανάλυση οικονομικής αποδοτικότητας
μέτρων και έργων
αναφορικά με την κατάρτιση των
Σχεδίων Διαχείρισης Λεκανών Απορροής Ποταμού**



Οδηγία 2000/60

Ολοκληρωμένος Σχεδιασμός Αξιοποίησης Υδατικών Πόρων

- ❖ Βέλτιστη διαχείριση της ζήτησης με σκοπό την ορθολογική χρήση και την εξοικονόμηση πόρων καθώς και ορθολογική εκτίμηση, απόδοση και κατανομή του κόστους στους χρήστες
- ❖ Ελαχιστοποίηση των δαπανών των τεχνικών έργων και των μέτρων, που απαιτούνται για την επίτευξη των διαχειριστικών στόχων (σχεδιασμός ελαχίστου κόστους)



Οδηγία 2000/60

Σχεδιασμός Ελαχίστου Κόστους

Βασικές έννοιες στις οποίες στηρίζεται ο σχεδιασμός του ελαχίστου κόστους:

❖ Γεωγραφική κλίμακα σχεδιασμού και οικονομικής ανάλυσης

❖ Σενάριο Βάσης ανάπτυξης των υδατικών πόρων

(Εκτίμηση της συμβολής των εναλλακτικών μέτρων στην επίτευξη των στόχων των διαχειριστικών σχεδίων).

❖ Ανάλυση κόστους αποτελεσματικότητας

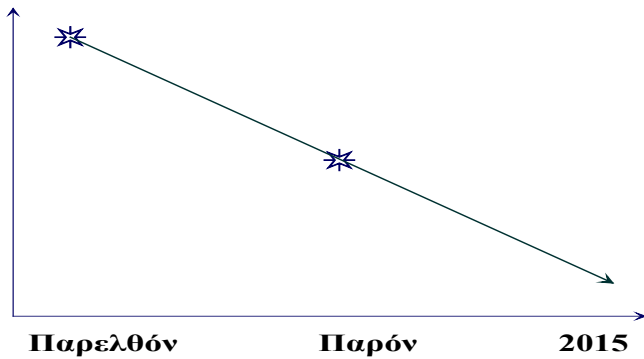
(Οικονομική αποτίμηση των εναλλακτικών μέτρων και βέλτιστος προγραμματισμός τους).



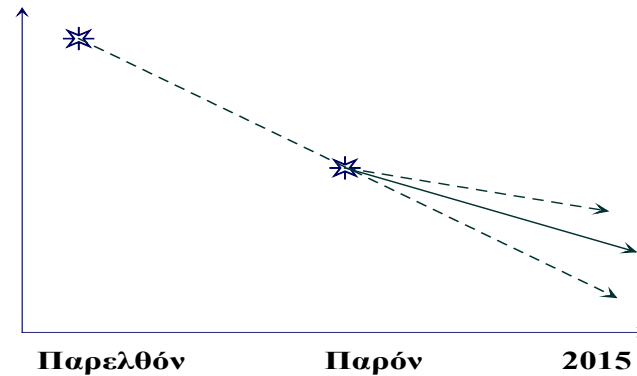
Οδηγία 2000/60

Απεικόνιση της Γενικής Μεθόδου

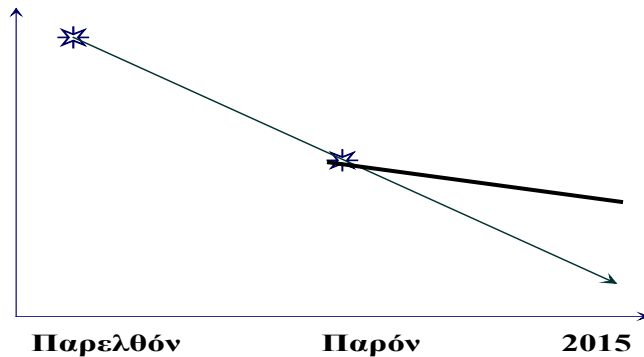
'Προβολή'



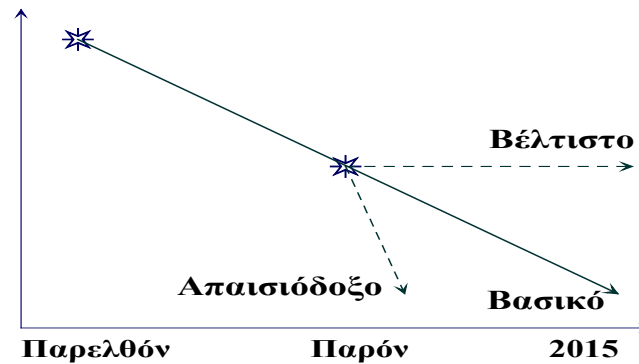
Βασικό Σενάριο



Βασικό Σενάριο



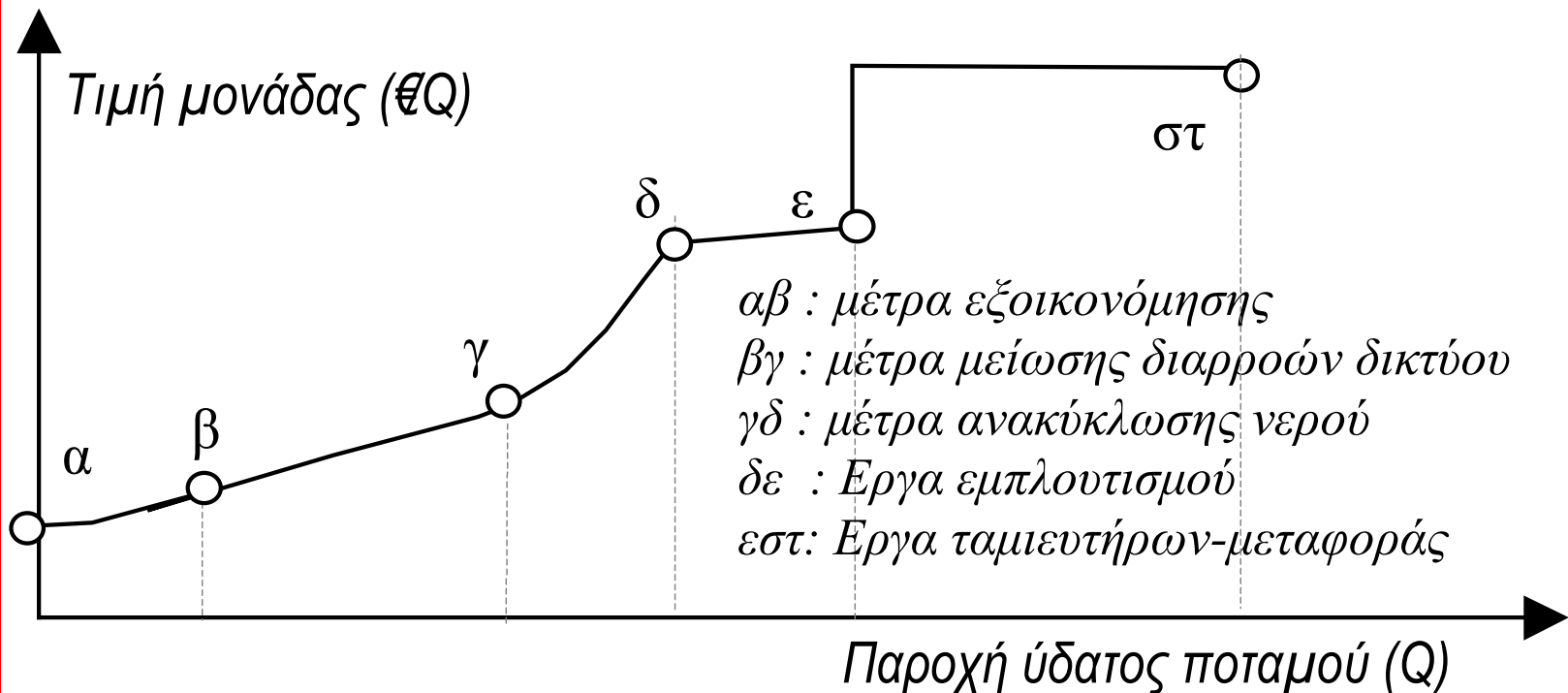
Πλέον Πιθανό, Βέλτιστο και Απαισιόδοξο Σενάριο





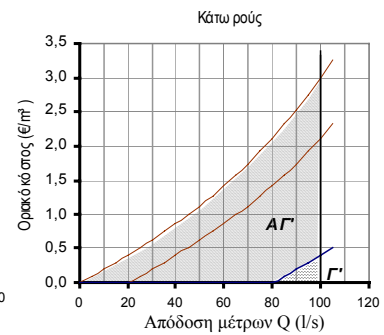
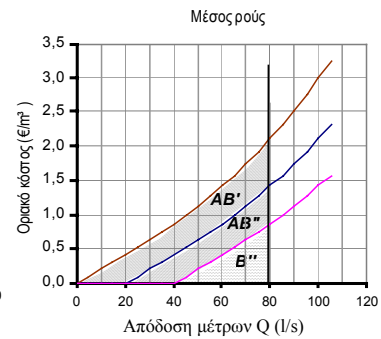
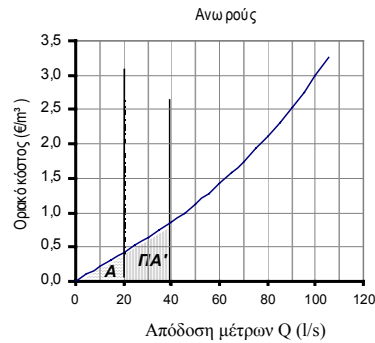
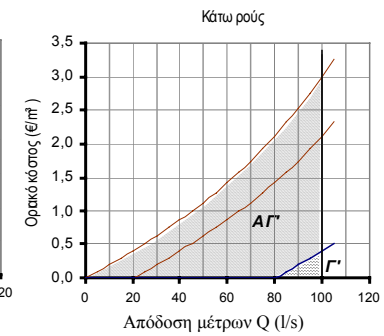
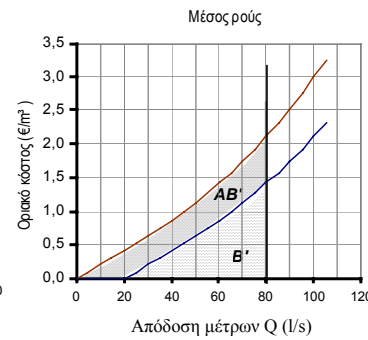
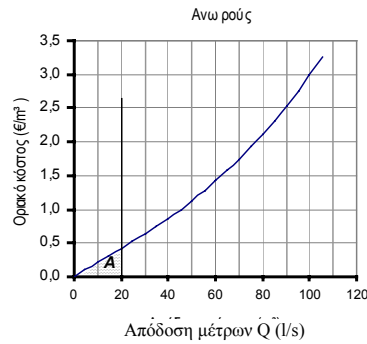
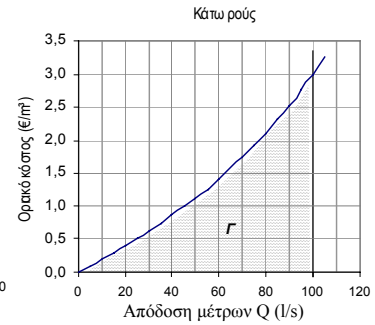
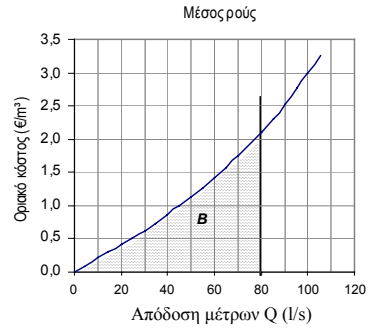
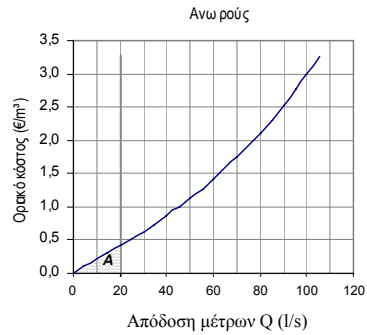
Καμπύλη οριακού κόστους μέτρων και έργων

Καμπύλη οριακού κόστους μέτρων και έργων





Οδηγία 2000/60





Οδηγία 2000/60

Εφαρμογή της Οδηγίας 2000/60

Εκτίμηση του περιβαλλοντικού κόστους



Οδηγία 2000/60

Εκτίμηση Περιβαλλοντικού Κόστους σύμφωνα με την Οδηγία 2000/60

- ❖ Διερεύνηση και προσδιορισμός διαθέσιμων δεδομένων για την εκτίμηση του περιβαλλοντικού κόστους
- ❖ Ανάπτυξη της μεθοδολογίας
- ❖ Περιγραφή του περιβαλλοντικού κόστους μέχρι το 2004, χωρίς λεπτομερή εκτίμηση αυτού για να αποκτήσουμε την πρώτη αντίληψη.
- ❖ Ακριβής προσδιορισμός και συλλογή των δεδομένων που απαιτούνται για τον προσδιορισμό του περιβαλλοντικού κόστους, ενέργειες που θα διευκολυνθούν μετά το 2005 , δηλ. από την ολοκλήρωση του προσδιορισμού της κατάστασης των υδατικών σωμάτων.



Οδηγία 2000/60

Εκτίμηση Περιβαλλοντικού Κόστους σύμφωνα με την Οδηγία 2000/60

Εναλλακτικές μέθοδοι εκτίμησης
περιβαλλοντικού κόστους (ΠΚ):

Υπολογισμός του κόστους της τεχνολογίας για την επαναφορά των αποδεκτών στην προηγούμενη κατάστασή τους, με βάση το κόστος και τη διαθεσιμότητα των τεχνολογιών.



Οδηγία 2000/60

Εκτίμηση Περιβαλλοντικού Κόστους σύμφωνα με την Οδηγία 2000/60

Μέθοδοι αγοράς, οι οποίες χρησιμοποιούν τις τιμές προϊόντων και υπηρεσιών σε υφιστάμενες αγορές.

Οι διακυμάνσεις των τιμών αυτών λόγω διαφοροποίησης των περιβαλλοντικών παραμέτρων αποτελούν μέτρο του περιβαλλοντικού κόστους.

Παραδείγματα:

1. Ενδεχόμενη υποβάθμιση της ποιότητας του θαλασσινού νερού επιφέρει μείωση του εισοδήματος του μέσου ψαρά.
2. Δημιουργία μίας τεχνητής λίμνης, που πιθανώς χρησιμοποιείται για αναψυχή αυξάνει την αξία της ιδιοκτησίας στις γύρω περιοχές



Οδηγία 2000/60

Εκτίμηση Περιβαλλοντικού Κόστους σύμφωνα με την Οδηγία 2000/60

Μέθοδοι πρόθεσης, που βασίζονται στην εκτίμηση της πρόθεσης του πληθυσμού να πληρώσει για τη διατήρηση ενός συγκεκριμένου περιβαλλοντικού αγαθού με βάση ερωτηματολόγια.

Δύο ερωτηματολόγια:

- a) Εκφρασμένη θέληση του πληθυσμού να πληρώσει, για την διατήρηση των υδατικών πόρων σε καλή κατάσταση.
- b) Εκφρασμένη θέληση του πληθυσμού να πληρώσει για την αποκατάσταση των αποδεκτών σε διάφορα ποιοτικά επίπεδα (όπως π.χ. Α,Β,Γ).



Οδηγία 2000/60

Εκτίμηση Περιβαλλοντικού Κόστους σύμφωνα με την Οδηγία 2000/60

Μέθοδοι με βάση το κόστος διατήρησης ενός περιβαλλοντικού αγαθού, το οποίο αποτελεί προσέγγιση της αξίας του αγαθού.

Παραδείγματα:

1. Επιβάρυνση στα έξοδα μίας οικογένειας για την προμήθεια εμφιαλωμένου πόσιμου νερού, στις περιπτώσεις υποβαθμισμένης ποιότητας του νερού του δικτύου.
2. Κόστος αποκατάστασης της βλάβης της υγείας του πληθυσμού (δυσεντερίες, δερματοπάθειες κλπ) που προκλήθηκε από υπερβολική ρύπανση των υδάτων.