

Κώστας Αριστείδου
Υδρολόγος
Ομάδα ΓΣΠ
Ιούνιος 2012

Τράπεζα Γεωγραφικών Δεδομένων ΤΑΥ

Περιεχόμενα Παρουσίασης

Ιστορικό δημιουργίας

Μορφή και τρόπος
οργάνωσης

Τα διαθέσιμα
γεωγραφικά δεδομένα

Δυνατότητες και
τρόποι χρήσης

Αναζήτηση
δεδομένων

Διαχείριση

Ιστορία Γεωγραφικά

Υπηρεσία Υδρολογίας

- 1998 – Χρήση Map info Δημ
- 2005 -ArcGIS shapefiles
- Παράλληλα με τη δημιουργία υπηρεσιών (σχεδιαστήριο, προδίδονται δεδομένα άλλων τμημάτων)
- 2008 – Συλλογή και οργάνωση personal geodatabases
- 2010 – ArcGIS file geodatabases
- 2010 – Ανταλλαγή βάσεων

Ομάδα ΓΣΠ – Hydrocomp Enterprise

- 2011 – Συμφωνία για παροχή
- 2011 – Επαφές με άλλα τμήματα
- 2011- Αναδιάρθρωση και βελτιστοποίηση
- 2012 – Δημιουργία Μεταδεδομένων
- 2012 – Δημιουργία Ευρετηρίου
- 2012 – Μετάβαση σε Arc G

- Κυπριακός Οργανισμός Αγροτικών Πληρωμών (ΚΟΑΠ)
- Τμήμα Δασών και Κέντρο Πληροφορικής, Φυσικών Πόρων
- Μετεωρολογική Υπηρεσία Κύπρου
- Τμήμα Αναδάσμου
- Τμήμα Περιβάλλοντος
- Τμήμα Γεωλογικής Επισκόπησης (ΤΓΕ)
- Τμήμα Κτηματολογίου και Χωρομετρίας (ΤΚΧ)
- Τμήμα Αλιείας και Θαλάσσιων Ερευνών
- Ταμείο Θήρας
- Αρχή Ηλεκτρισμού Κύπρου (ΑΗΚ)
- Τμήμα Αρχαιοτήτων
- Συμβούλια Υδατοπρομήθειας
- Συμβούλια Αποχετεύσεων
- Τμήμα Πολεοδομίας και Οικήσεως (ΤΠΟ)
- Τμήμα Δημοσίων Έργων (ΤΔΕ)
- Αρχή Τηλεπικοινωνιών Κύπρου (CYTA)
- Στατιστική Υπηρεσία

Οργάνωση της Βάσης Γεωγραφικών Δεδομένων - Βασικές έννοιες

Τα γεωγραφικά δεδομένα μπορούν να διαχωριστούν σε δύο βασικές ομάδες :

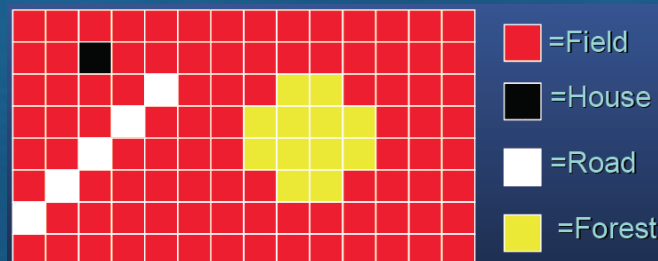
1. Διανυσματικά δεδομένα -Οντότητες (Vector data)

- a. Σημειακές
- b. Γραμμικές
- c. Πολυγωνικές

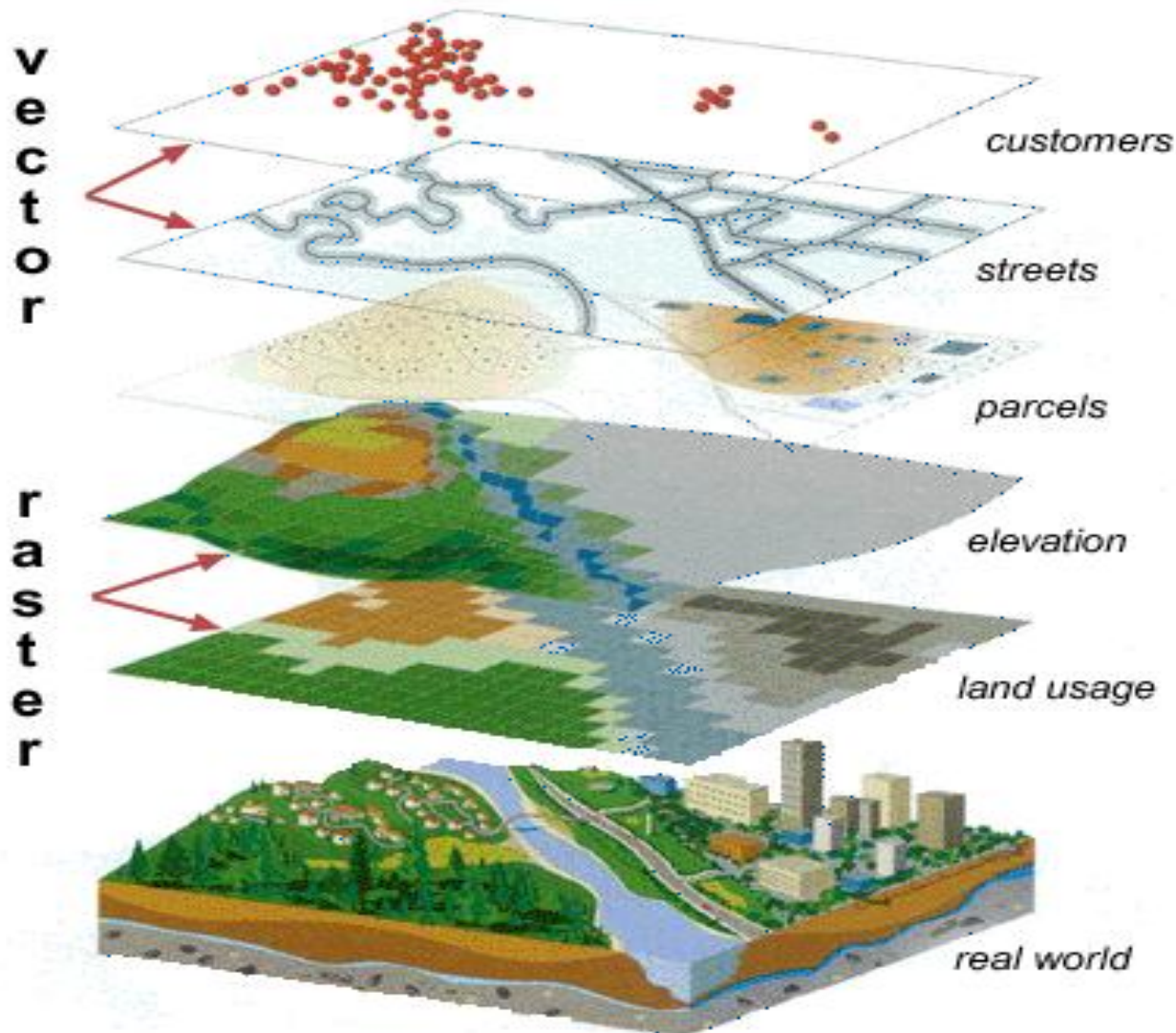


ROMAN NAME *	CODE	Xcoord	Ycoord	Population
AYDELLERO	4103	552011.56169	3874227.86216	30
ANGASTINA	3233	553550.09606	3895814.46827	<Null>
ANGLISIDES	4127	542267.15064	3856288.67363	997
ANGOLEMI	1443	495354.30782	3886153.19479	<Null>
AGIA	1124	551399.19231	3885172.87433	<Null>
AGIA ANNA	4211	544100.58113	3866834.48706	251
AGIA VARVARA	1103	533666.07537	3872684.28635	1417
AGIA VARVARA	6106	455419.53546	3845724.95384	39
AGIA EIRINI	1402	497305.35703	3870939.0016	49
AGIA EIRINI	2128	496747.09688	3906118.65088	<Null>
AGIA MARINA	1246	511958.93974	3898052.23278	<Null>
AGIA MARINA	1324	505263.91611	3878489.38474	628
AGIA MARINA	6221	464820.05358	3854347.35878	31
AGIA MARINA	6365	457626.95623	3885535.42054	689
AGIA MARINOUDA	6012	452082.58246	3846894.19585	220

2. Δεδομένα πλεγματικού καννάβου (Raster data)

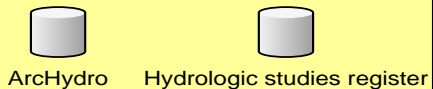


Οργάνωση της Βάσης Γεωγραφικών Δεδομένων - Βασικές έννοιες



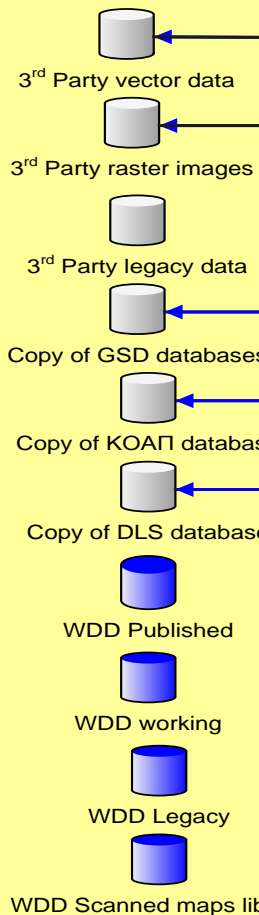
WDD ArcGIS Server

Databases owned and maintained by Divisions
i.e Hydrology



Οργάνωση της Βάσης Γεωγραφικών Δεδομένων

Databases owned and maintained by WDD GIS team



Other 3rd party GIS data

Various data from various sources in various formats i.e shp, from Tmima dason, Poleodomia, Tameio Thyras, Tmima Alieias, Tmima Perivallontos klp

Import in geodatabase

Get a copy on agreed frequency

Get a copy on agreed frequency

Get a copy on agreed frequency

KOAΠ



GSD



DLS



Οργάνωση της βάσης γεωγραφικών δεδομένων

GIS resources for WDD users


raster_images

maps

GIS software

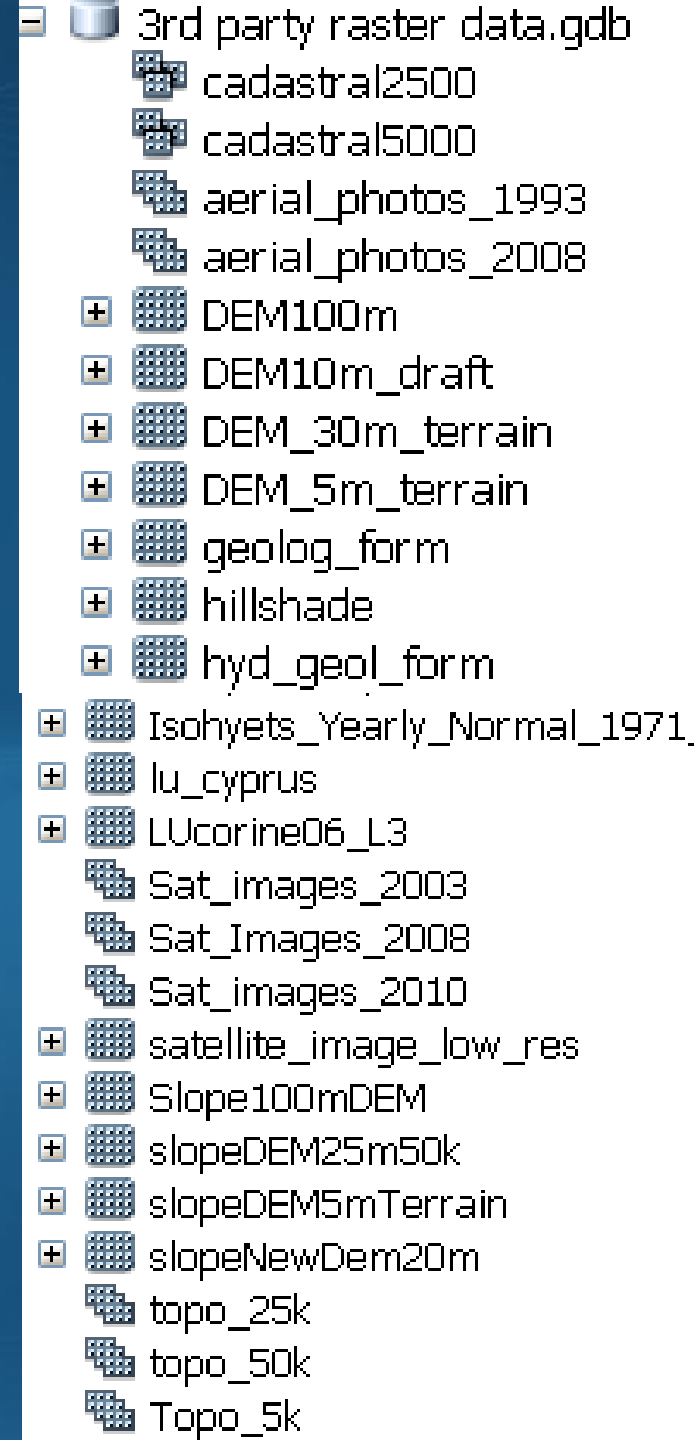
GIS references and training material

geodatabases

- 
- geodatabases
 - + 3rd party raster data
 - + 3rd party vector data
 - + DLS geodatabases
 - + GSD_geodatabases
 - + KOAP_geodatabase
 - + WDD scanned maps library
 - + WDD_hydrology
 - + WDD_live
 - + WDD_working
 - + Copy of geodatabases_final_20120326.xls

Διαθέσιμα γεωγραφικά δεδομένα

- ✿ Πάνω από 650 GB όγκος δεδομένων
- ✿ Πάνω από 800 επίπεδα πληροφοριών



Διαθέσιμα γεωγραφικά δεδομένα

- wdd_live.gdb
 - monitoring_stations
 - coastal_monitoring_stations_cymos_draft
 - coastal_monitoring_stations_WFD
 - dam_sites_ENVIS_draft
 - ground_water_monitoring_stations_WFD
 - lake_monitoring_stations_WFD
 - Lake_stations_CYMOS
 - river_monitoring_stations_cymos_draft
 - river_monitoring_stations_WFD
 - streamflow_gaging_stations
 - Streamflow_sites_ENVIS_draft
 - WFD_Groundwater_Quality_Network_201...
 - protected_areas
 - drinking_water_gwb_draft
 - drinking_water_surface
 - nitrate_valnurable_zones
 - urban_waste_Sensitive_Areas
 - water_related_protected_areas

- water_ground
 - aquifers
 - Boreholes_CYMOS_draft
 - boreholes_draft
 - boreholes_ENVIS_draft
 - ground_water_bodies100k
 - groundwaterbodies_Topology
 - springs_CYMOS_draft
 - springs_draft
- water_surface
 - coastal_water_bodies_WFD
 - dams_domestic_consumption
 - dams_ponds_ENVIS_draft
 - hydrologic_regions_50k
 - Lake_water_bodies_WFD
 - lakes_all
 - lakes_all_polygons
 - River_Basin_District_Cyprus_100k
 - river_water_bodies_WFD_draft
 - rivers_all_whole_island_100k
 - rivers_main_100k
 - Rivers_network_50k
 - streamflow_stations_CYMOS
 - water_surface_Topology
 - Watersheds_dams
 - watersheds_main_100k
 - watersheds_main_50k
 - watersheds_subdivisions_100k
 - watersheds_subdivisions_50k

- 3rd_party_vector_data.gdb
 - administrative
 - area_under_gov_control_100k_n
 - area_under_gov_control_50k
 - buffer_zone_50k
 - Green_line_50k
 - occupied_area_50k
 - towns
 - village_regions_5k
 - villages
 - elevation
 - contours_10m_int_50k_1
 - contours_50m
 - point_elevation_50k_DEM_draft
 - point_elevation_50k_trigon_draft
 - shaded_relief
 - Terrain_10m_contours_draft
 - land_use
 - BuiltUpAreas2008
 - landuse_corine_2006
 - landuse_cyprus
 - State_Forest_Areas
 - Town_planning_zones_2010

- other
 - cadastral_grid_1000_cas
 - cadastral_grid_2000_ltm
 - Cadastral_grid_2500_cas
 - cadastral_grid_5000_plans_cas
 - Cadastral_grid_5000_sheets
 - orthophoto_93_grid
- pollution_point_sources
 - landfills_draft
 - wwtp_main_draft
- protected_areas
 - Bathing_waters
 - Drilling_protected_areas_draft
 - Natura2000_SCI
 - Natura2000_SPA
 - planning_zones_protection_areas_Z3
 - planning_zones_protection_areas_z3pg
 - zones_nisou_dali
- topography
 - coastline_100k
 - coastline_50k
 - Rocky_islands
- transportation
 - dirt_roads
 - footpaths
 - Roads_all_50k

Διαθέσιμα γεωγραφικά δεδομένα

- [-] Cadastral_DBs.gdb
 - [-] admb
 - admb_blk
 - admb_dist
 - admb_qtr
 - admb_sowb
 - admb_vil
 - [-] dcdb
 - dcdb_bldg
 - dcdb_carto
 - dcdb_line
 - dcdb_locality
 - dcdb_parcel
 - dcdb_topo_area
 - dcdb_topo_area_line
 - dcdb_topo_line
 - dcdb_topo_point
 - [-] indxcas
 - indxcas_cas1000
 - indxcas_cas1250
 - indxcas_cas2500
 - indxcas_cas500
 - indxcas_cas5000

- [-] indxltm
 - indxltm_ltm1000
 - indxltm_ltm2000
 - indxltm_tm5000
- [-] sdb
 - sdb_bldg
 - sdb_carto
 - sdb_line
 - sdb_locality
 - sdb_parcel
 - sdb_topo_area
 - sdb_topo_area_line
 - sdb_topo_line
 - sdb_topo_point
- [-] Contour_Lines.gdb
 - Contour_Lines
- [-] Elevation_Points.gdb
 - Elevation_Points
- [-] Planning_Zones.gdb
 - Development_Plans
 - Planning_Zones
- [-] Street_Center_Lines_Photogrammetry
 - Street_Centre_Lines

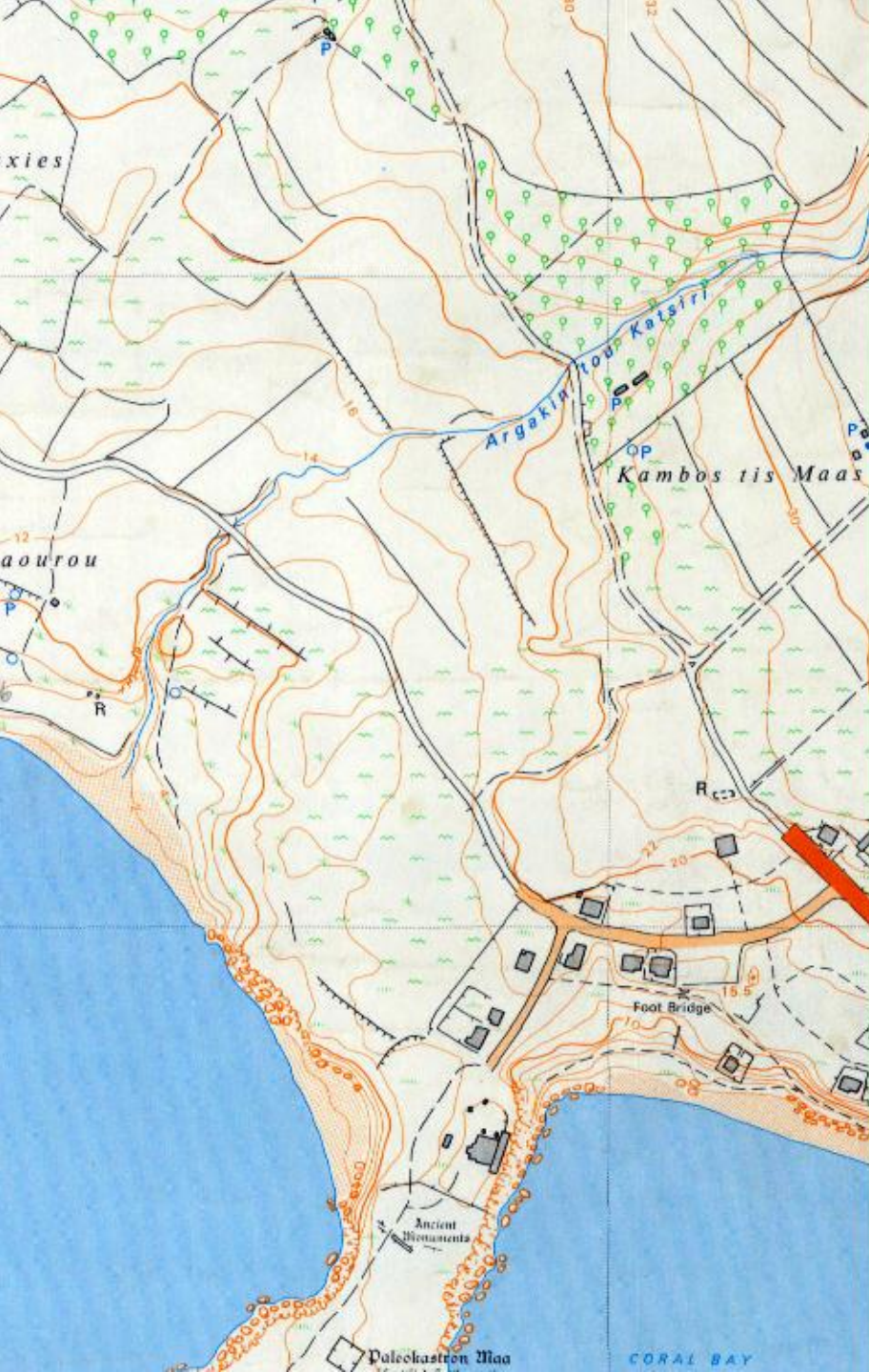
Παραδείγματα διαθέσιμων γεωγραφικών δεδομένων παγκύπριας κάλυψης.

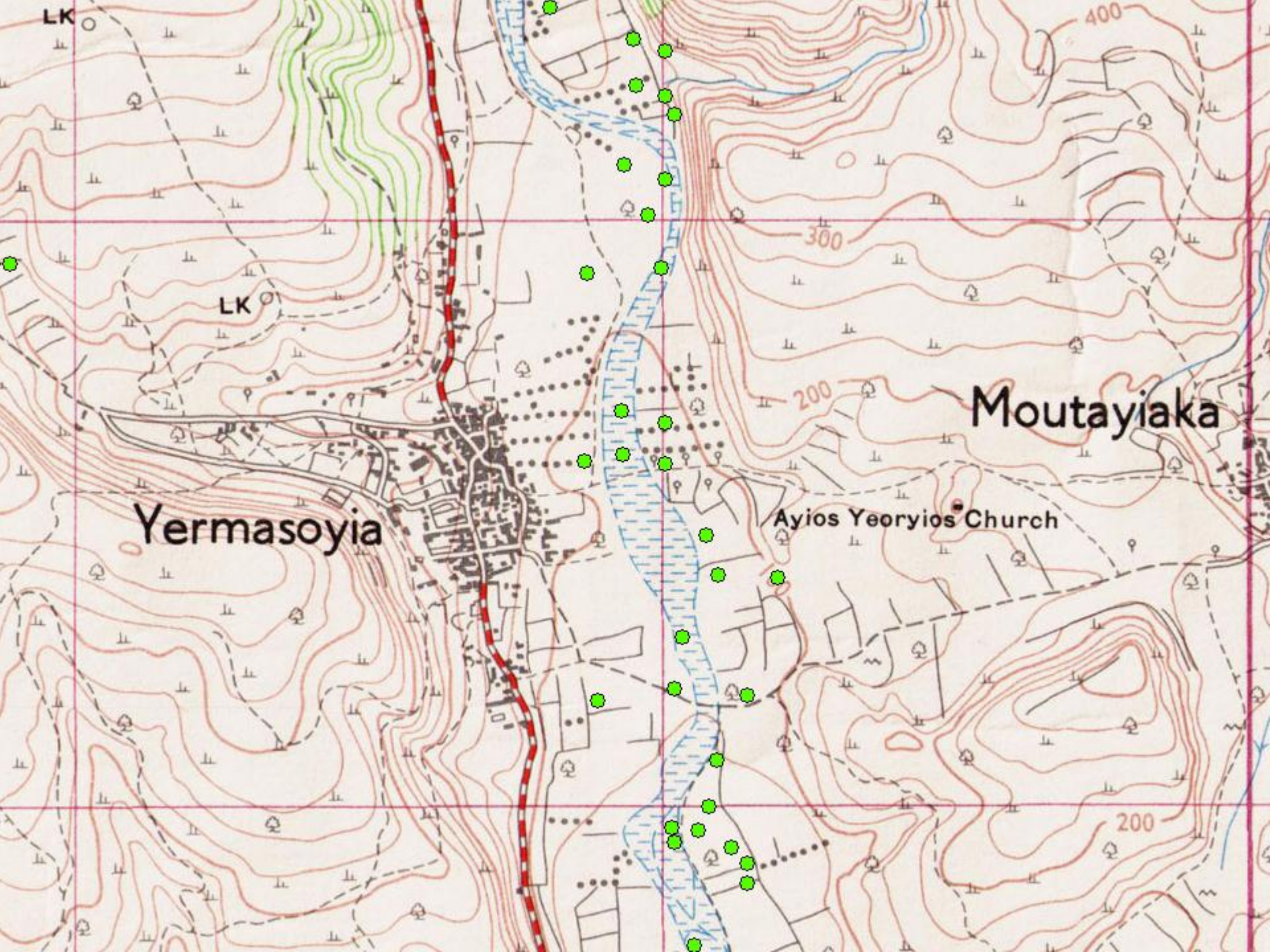












Yermasoyia

Moutayiaka

Ayios Yeoryios Church

LK

LK

400

300

200

200



ASPROYIA

KERATIDHI

KOCHINOYNI

54

lement,

MAA

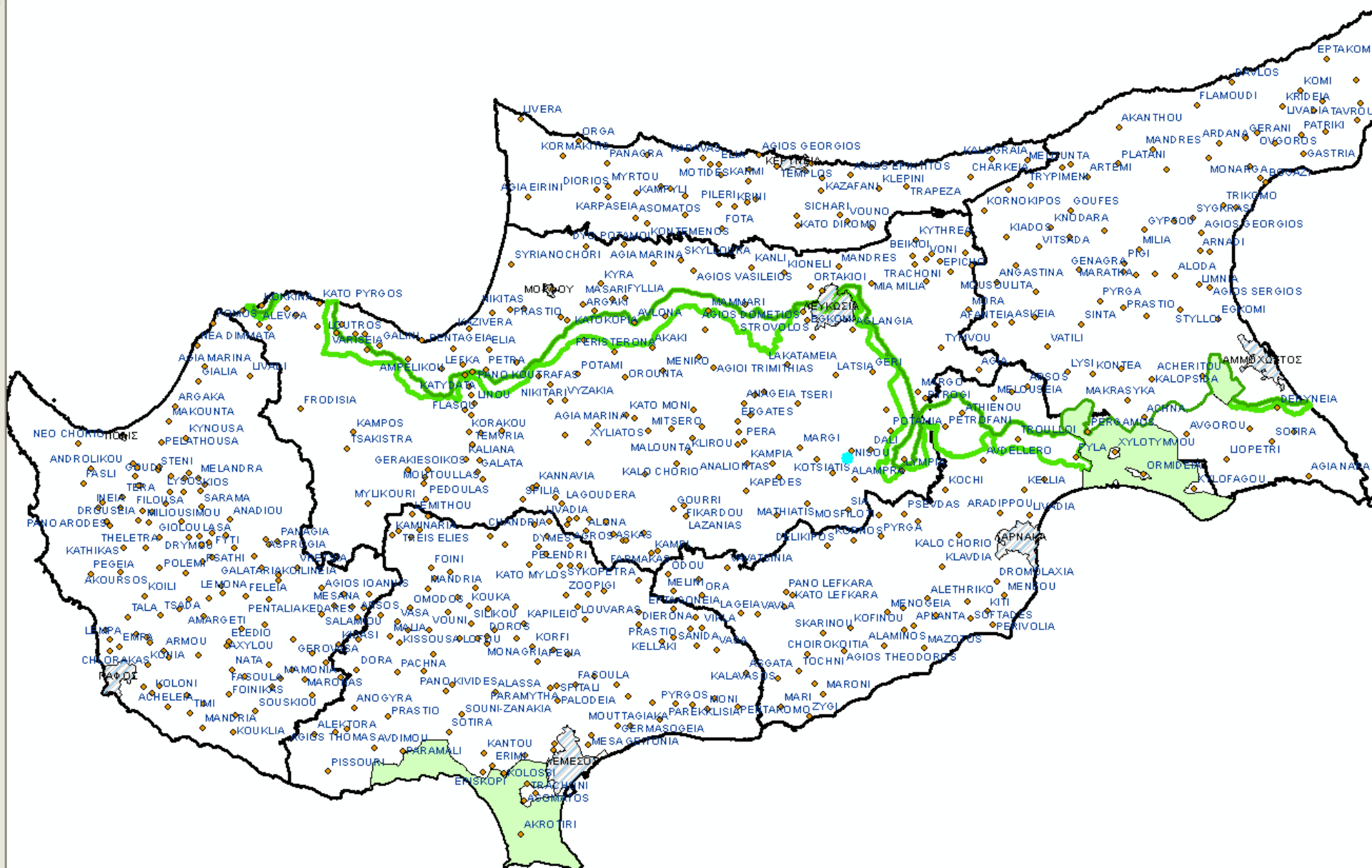
33°

CORAL BAY

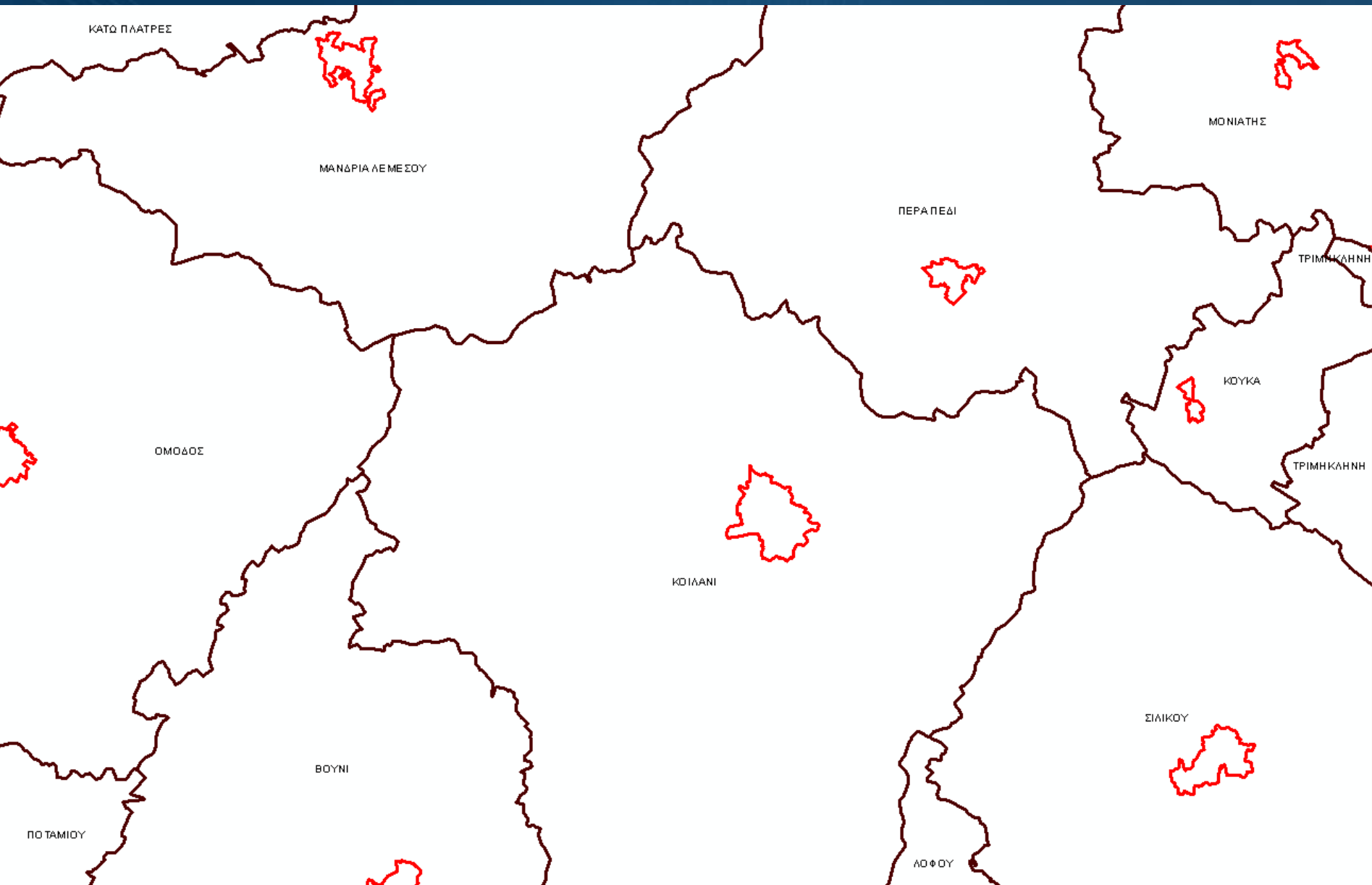
Xeros

Nisarka

Παραδείγματα διαθέσιμων γεωγραφικών δεδομένων παγκύπριας κάλυψης.



Παραδείγματα διαθέσιμων γεωγραφικών δεδομένων παγκύπριας κάλυψης.





ΠΕΡΑ ΠΕΔΙ

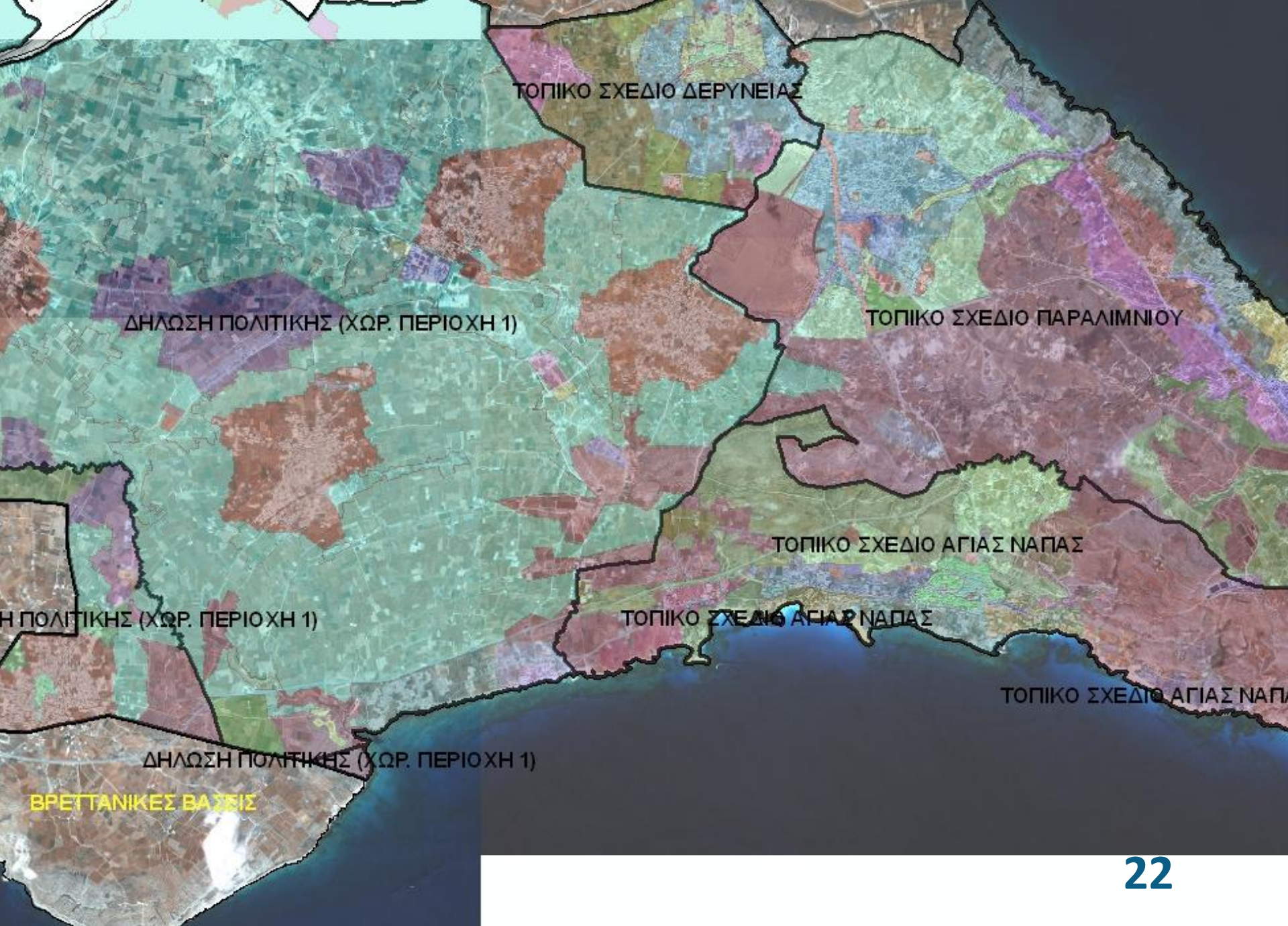
ΚΟΥΚΑ

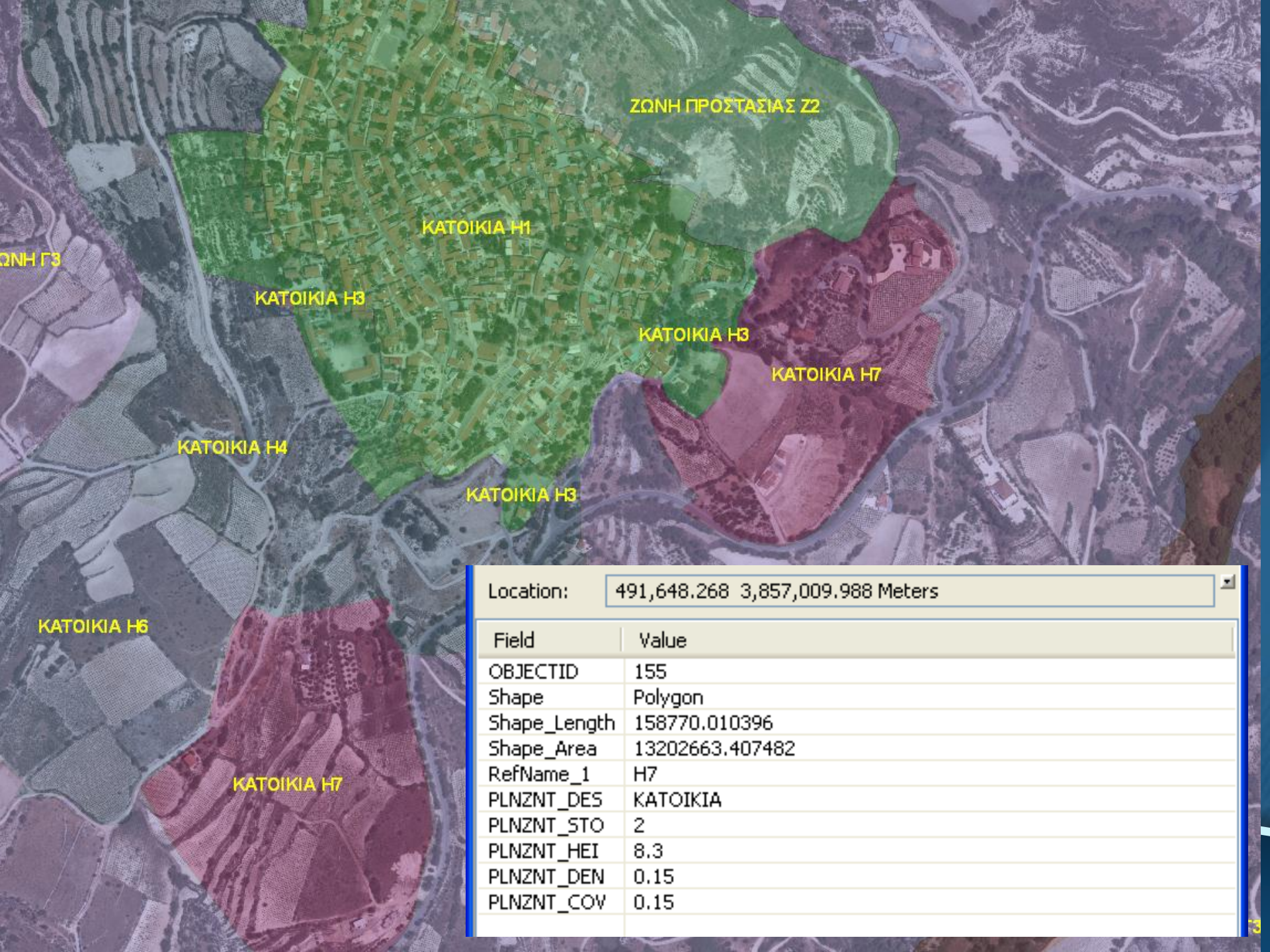
ΚΟΜΑΝΙ

ΣΙΛΙΚΟΥ

ΛΟΦΟΥ

21





ΖΩΝΗ ΠΡΟΣΤΑΣΙΑΣ Ζ2

ΚΑΤΟΙΚΙΑ Η1

ΚΑΤΟΙΚΙΑ Η3

ΚΑΤΟΙΚΙΑ Η3

ΚΑΤΟΙΚΙΑ Η7

ΚΑΤΟΙΚΙΑ Η4

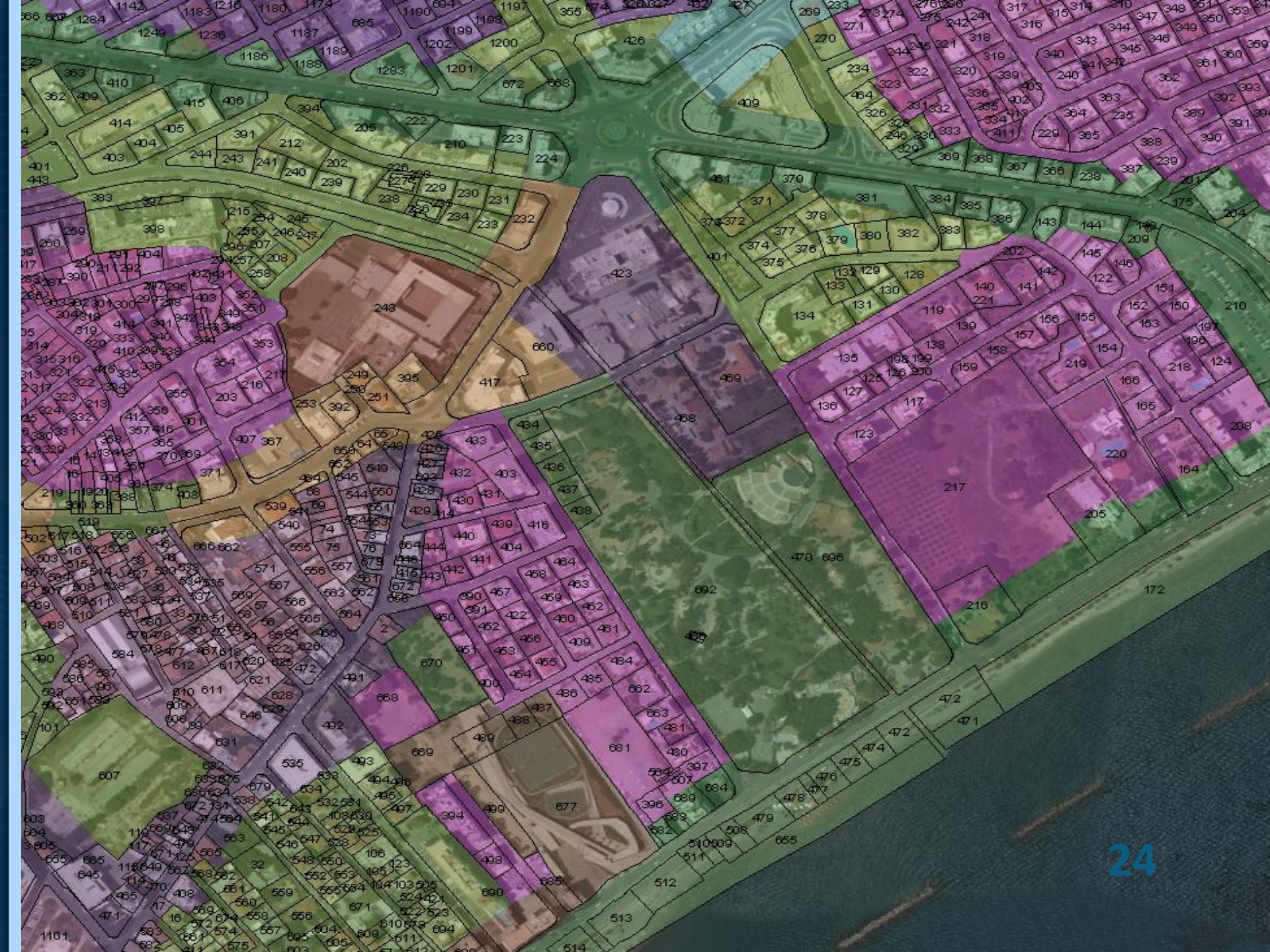
ΚΑΤΟΙΚΙΑ Η3

ΚΑΤΟΙΚΙΑ Η6

ΚΑΤΟΙΚΙΑ Η7

Location: 491,648.268 3,857,009.988 Meters

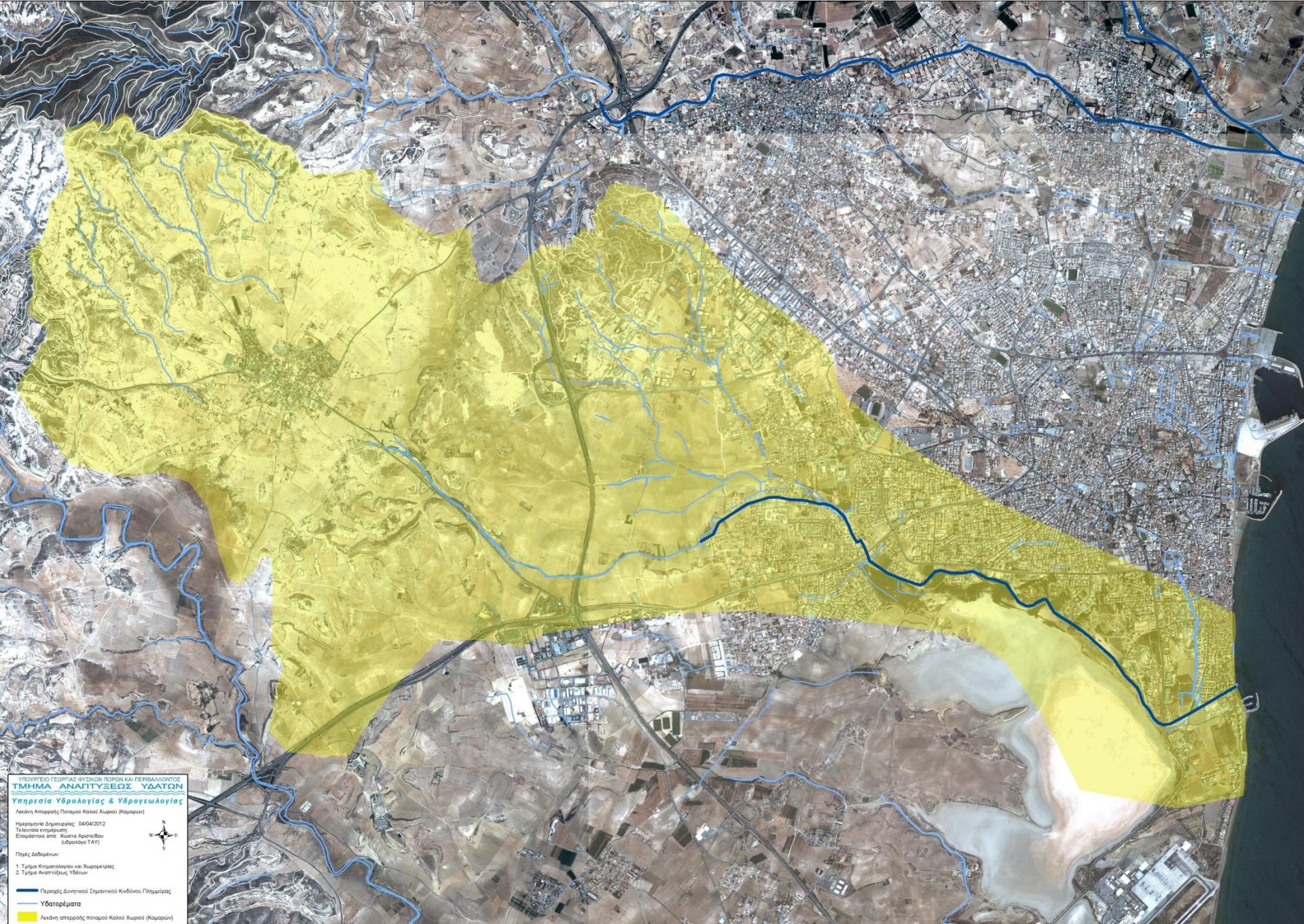
Field	Value
OBJECTID	155
Shape	Polygon
Shape_Length	158770.010396
Shape_Area	13202663.407482
RefName_1	H7
PLNZNT_DES	ΚΑΤΟΙΚΙΑ
PLNZNT_STO	2
PLNZNT_HEI	8.3
PLNZNT_DEN	0.15
PLNZNT_COV	0.15

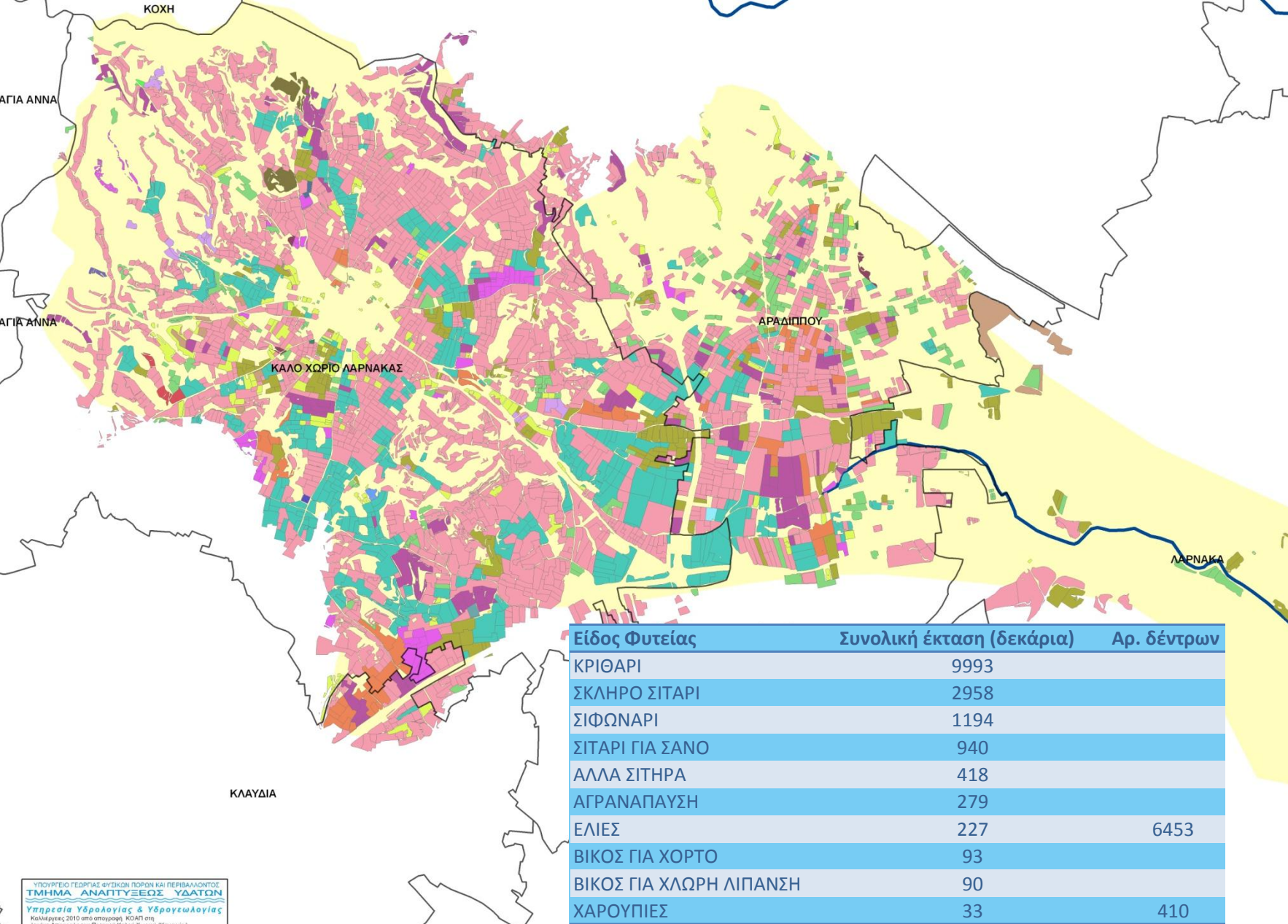




0	Missing Data
1	Private Land
2	Hali Land
3	Green Parcel (Prasino)
4	Sterilizing Strip
5	Christian Cemetery







Είδος Φυτείας	Συνολική έκταση (δεκάρια)	Αρ. δέντρων
ΚΡΙΘΑΡΙ	9993	
ΣΚΛΗΡΟ ΣΙΤΑΡΙ	2958	
ΣΙΦΩΝΑΡΙ	1194	
ΣΙΤΑΡΙ ΓΙΑ ΣΑΝΟ	940	
ΑΛΛΑ ΣΙΤΗΡΑ	418	
ΑΓΡΑΝΑΠΑΥΣΗ	279	
ΕΛΙΕΣ	227	6453
ΒΙΚΟΣ ΓΙΑ ΧΟΡΤΟ	93	
ΒΙΚΟΣ ΓΙΑ ΧΛΩΡΗ ΛΙΠΑΝΣΗ	90	
ΧΑΡΟΥΠΙΕΣ	33	410

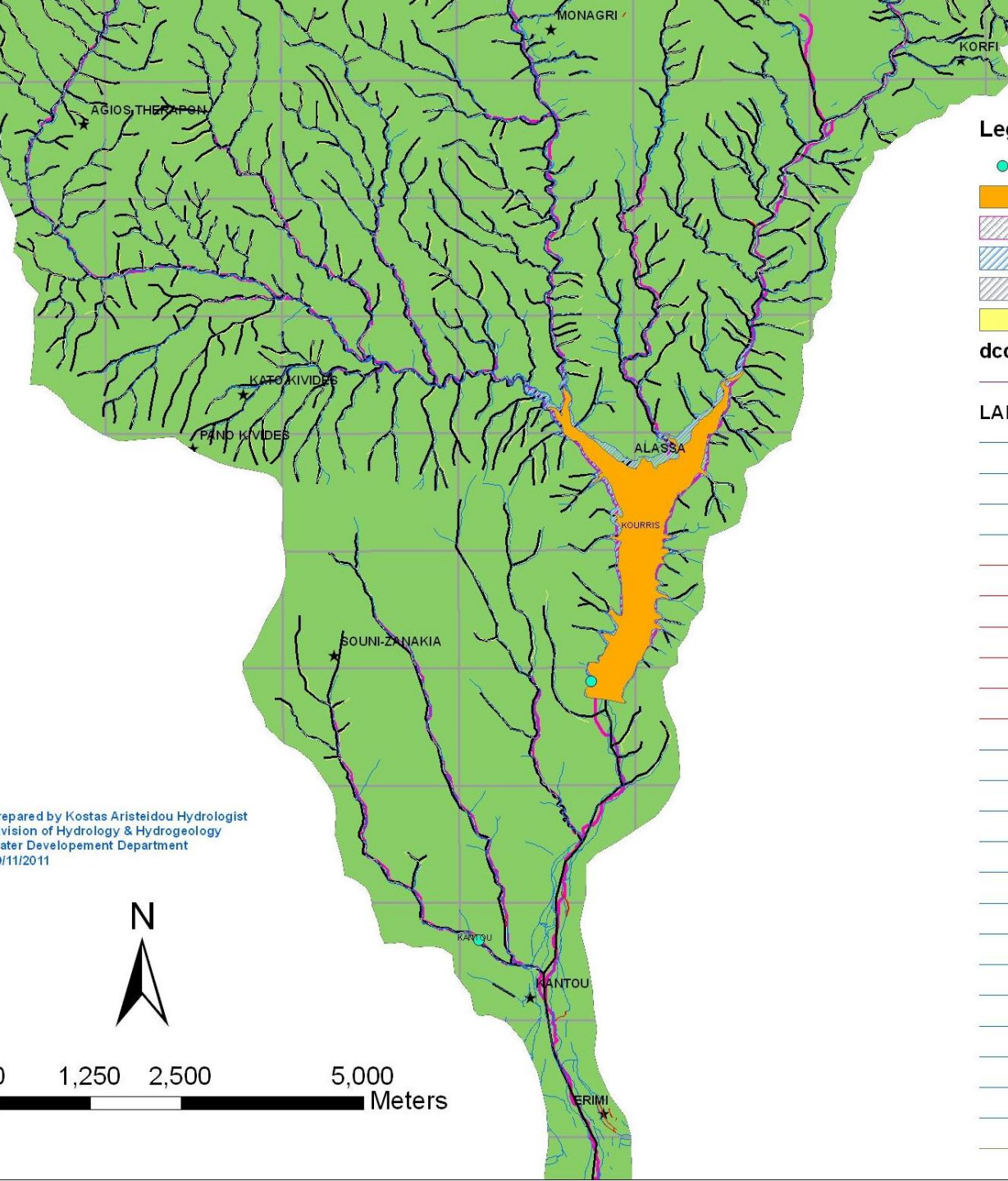
ΥΠΟΥΡΓΕΙΟ ΓΕΩΡΓΙΑΣ ΔΙΑΧΕΙΡΙΣΗΣ ΠΟΡΩΝ ΚΑΙ ΠΕΡΙΒΑΛΛΟΝΤΟΣ
ΤΜΗΜΑ ΑΝΑΠΤΥΞΗΣ ΥΔΑΤΩΝ
 Υπηρεσία Υδρολογίας & Υδρογεωλογίας
 Καλλιέργειες 2010 από απογραφή ΚΟΑΠ στη
 Λεκάνη Απορροής του Ποταμού Καλού Χωριού (Καλαμών)

Ημερομηνία Δημοσίευσης: 04/04/2012
 Τελευταία ενημέρωση:
 Επιστρέφει από: Κωστή Αριστέιδου
 (υδρολόγο ΤΑΥ)

Πηγές Δεδομένων:
 1. Τμήμα Κτηματολογίου και Χωρομετρίας
 2. Τμήμα Αναπτυξιακών Υδάτων

— Πίνακας Δινητικό Σημαντικό Κινδύνου Πελαγίας
 — Υδατορέματα
 — Λεκάνη απορροής ποταμού Καλού Χωριού (Καλαμών)

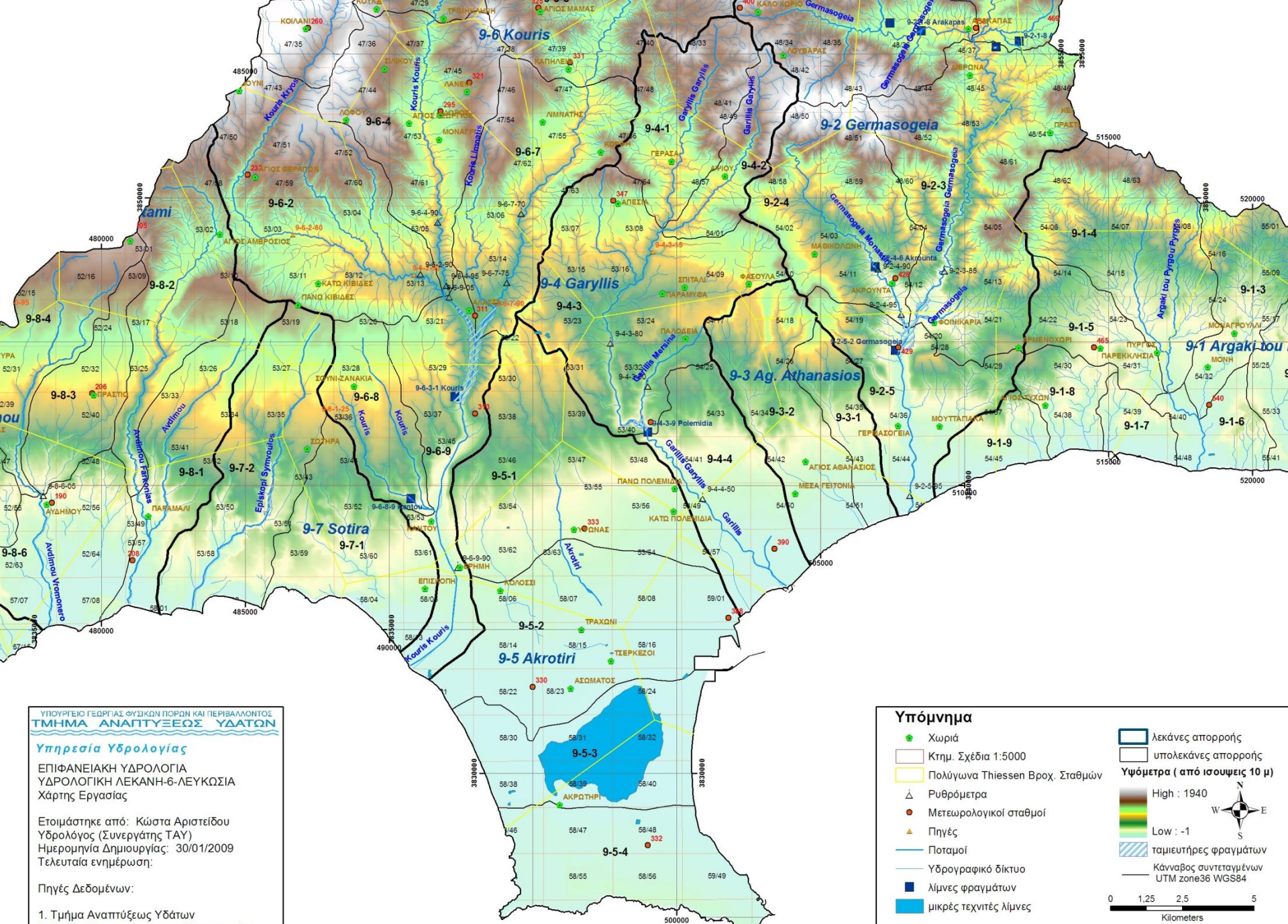
- Όρια Δήμων και Κοινοτήτων
 Καλλιέργειες 2010 από απογραφή ΚΟΑΠ
 ΧΑΡΟΥΠΙΕΣ
 ΑΓΡΑΝΑΠΑΥΣΗ
- ΑΛΛΑ ΚΤΗΝΟΤΡΟΦΙΚΑ ΦΥΤΑ
 - ΒΙΚΟΣ ΓΙΑ ΣΠΟΡΟ
 - ΚΟΥΚΙΑ
 - ΑΛΛΑ ΣΙΤΗΡΑ
 - ΒΙΚΟΣ ΓΙΑ ΧΛΩΡΗ ΛΙΠΑΝΣΗ
 - ΚΡΙΘΑΡΙ
 - ΑΛΛΕΣ ΔΕΝΤΡΩΔΕΙΣ ΚΑΛΛΙΕΡΓΕΙΕΣ
 - ΒΙΚΟΣ ΓΙΑ ΧΟΡΤΟ
 - ΜΠΙΖΕΛΙΑ ΚΤΗΝΟΤΡΟΦΙΚΑ
 - ΑΜΠΕΛΙΑ ΕΠΙΤΡΑΠΕΖΙΑ
 - ΕΛΙΕΣ
 - ΡΟΔΑΚΙΝΙΕΣ
 - ΑΜΥΓΔΑΛΙΕΣ
 - ΕΣΠΕΡΙΔΟΕΙΔΗ
 - ΡΟΔΙΕΣ
 - ΣΙΤΑΡΙ ΓΙΑ ΣΑΝΟ
 - ΣΙΦΩΝΑΡΙ
 - ΣΚΛΗΡΟ ΣΙΤΑΡΙ
 - ΣΥΚΙΕΣ
 - ΦΑΒΕΤΤΑ

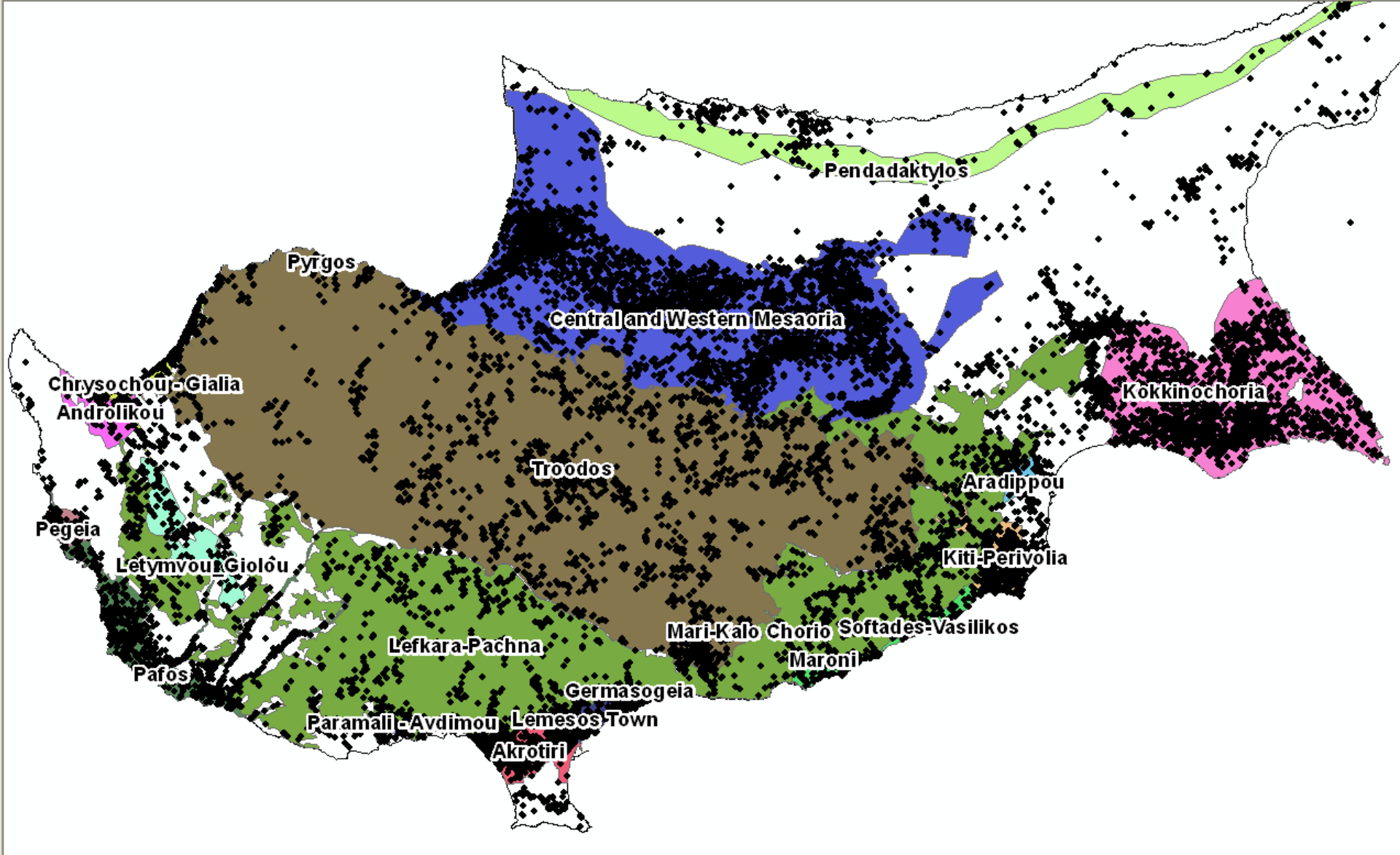


Prepared by Kostas Aristeidou Hydrologist
 Division of Hydrology & Hydrogeology
 Water Development Department
 11/11/2011

Legend

- | | | |
|---------------------------------|-------------------------------|--------------------------------------|
| | dam_ponds_envis | dcdb_topo_line_hydro_features |
| | Dam_ponds_Tmima_Dason | <all other values> |
| | ponds_small | LABEL |
| | dams_ponds_ENVIS | Argaki |
| | Lake_water_bodies_WFD | Argaki-Road |
| | ponds_small_draft | Argaki-Road Hard Surface |
| dcdb_line_hydro_features | <all other values> | Argaki-Top of Slope |
| LABEL | Argaki | Channel |
| Argaki-Road | Argaki-Road Hard Surface | Channel-Footpath |
| Argaki-Top of Slope | Channel | Channel-Road |
| Channel | Channel-Footpath | Channel-Road Hard Surface |
| Channel-Road | Channel-Road Hard Surface | Channel-Top of Slope |
| Channel-Top of Slope | Fence-Channel | Fence-Channel |
| Fence-Channel | Fence-River | Fence-River |
| Fence-River | River | River |
| River | River-Foot of Cliff | River-Foot of Cliff |
| River-Foot of Cliff | River-Foot of Slope | River-Foot of Slope |
| River-Foot of Slope | River-Footpath | River-Footpath |
| River-Footpath | River-Road | River-Road |
| River-Road | River-Road Hard Surface | River-Road Hard Surface |
| River-Road Hard Surface | River-Road Loose Surface | River-Road Loose Surface |
| River-Road Loose Surface | River-Top of Cliff | River-Top of Cliff |
| River-Top of Cliff | River-Top of Slope | River-Top of Slope |
| River-Top of Slope | Sunk Wall-River | Sunk Wall-River |
| Sunk Wall-River | Topo Area-River | Topo Area-River |
| Topo Area-River | Wall-River | Wall-River |
| Wall-River | Water Line | Water Line |
| Water Line | rivers_network_photogrammetry | rivers_network_photogrammetry |
| | rivers_network_50k | rivers_network_50k |
| | rivers_2km2DA | rivers_2km2DA |
| | villages | villages |
| | kouris_watershed | kouris_watershed |
| | Cadastral_grid_5000_plans | Cadastral_grid_5000_plans |







1981/099 Germasogeia Municipality /Water Supply

1980/008 Germasogeia Municipality /Water Supply

1962/084 Germasogeia Municipal /Water Supply

1996/086 Germasogeia Municipality /Water Supply

1950/116 Germasogeia Municipality /Irrigation

2005/021 Germasogeia Municipality /Water Supply

1999/081 Germasogeia Municipality /Water Supply

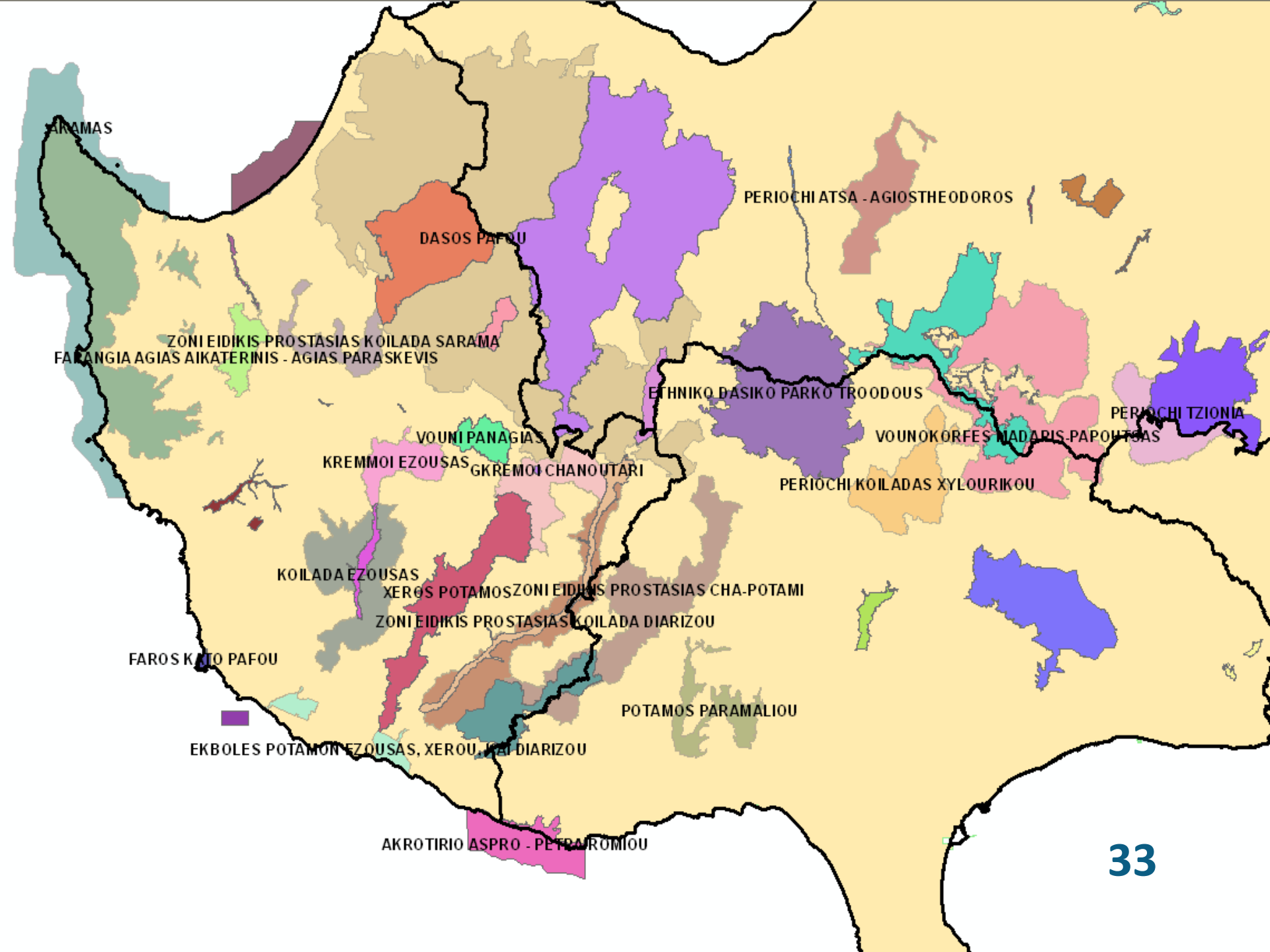
1964/045 Germasogeia Municipality /Investigation

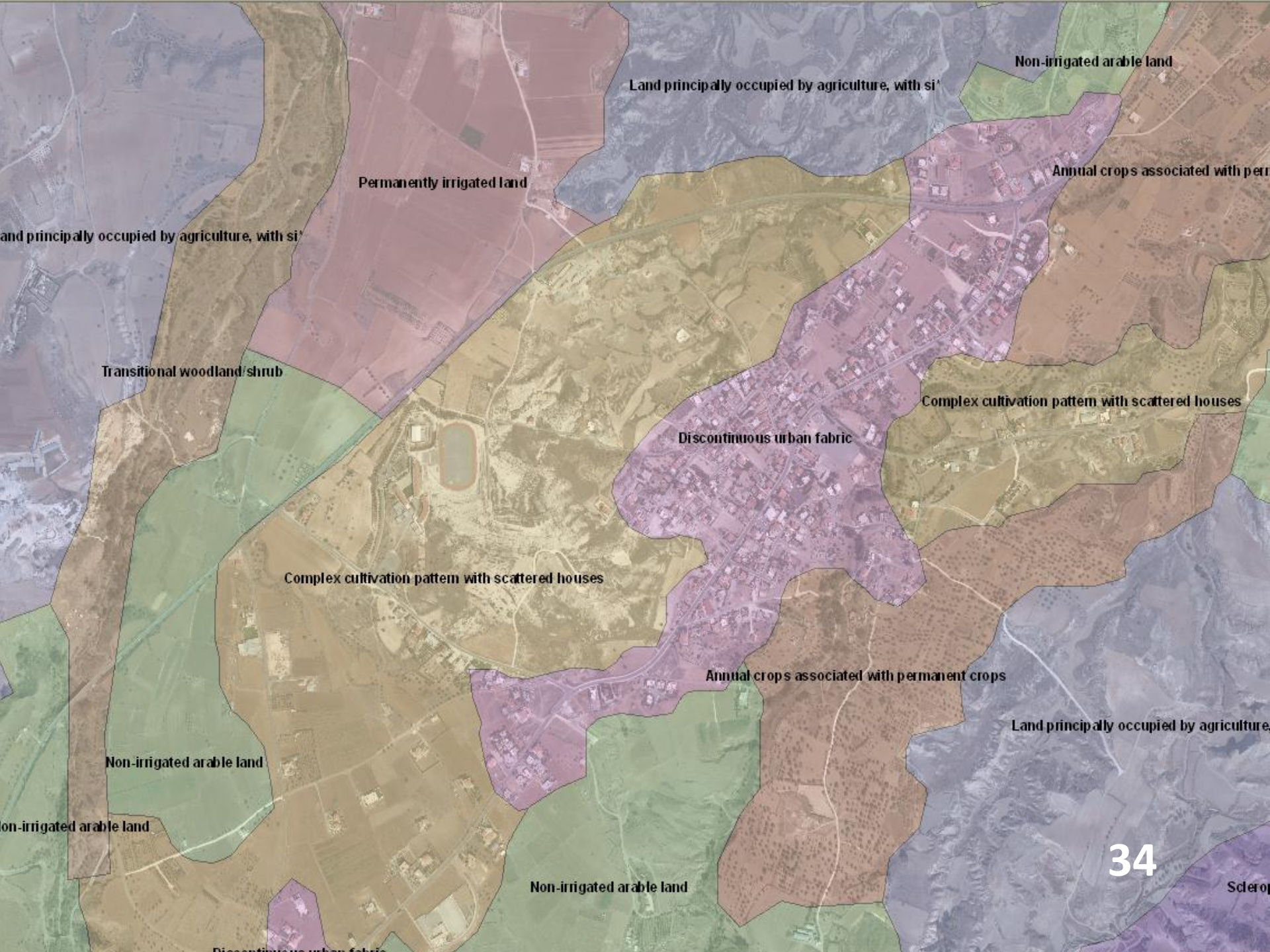
H5013-0014 Germasogeia Municipality /Observation

1959/095 Germasogeia Municipality /Irrigation

2003/068 Germasogeia Municipality /Water Supply

1958/096 Germasogeia Municipality /Irrigation





Land principally occupied by agriculture, with si'

Non-irrigated arable land

Permanently irrigated land

Annual crops associated with per

and principally occupied by agriculture, with si'

Transitional woodland/shrub

Complex cultivation pattern with scattered houses

Discontinuous urban fabric

Complex cultivation pattern with scattered houses

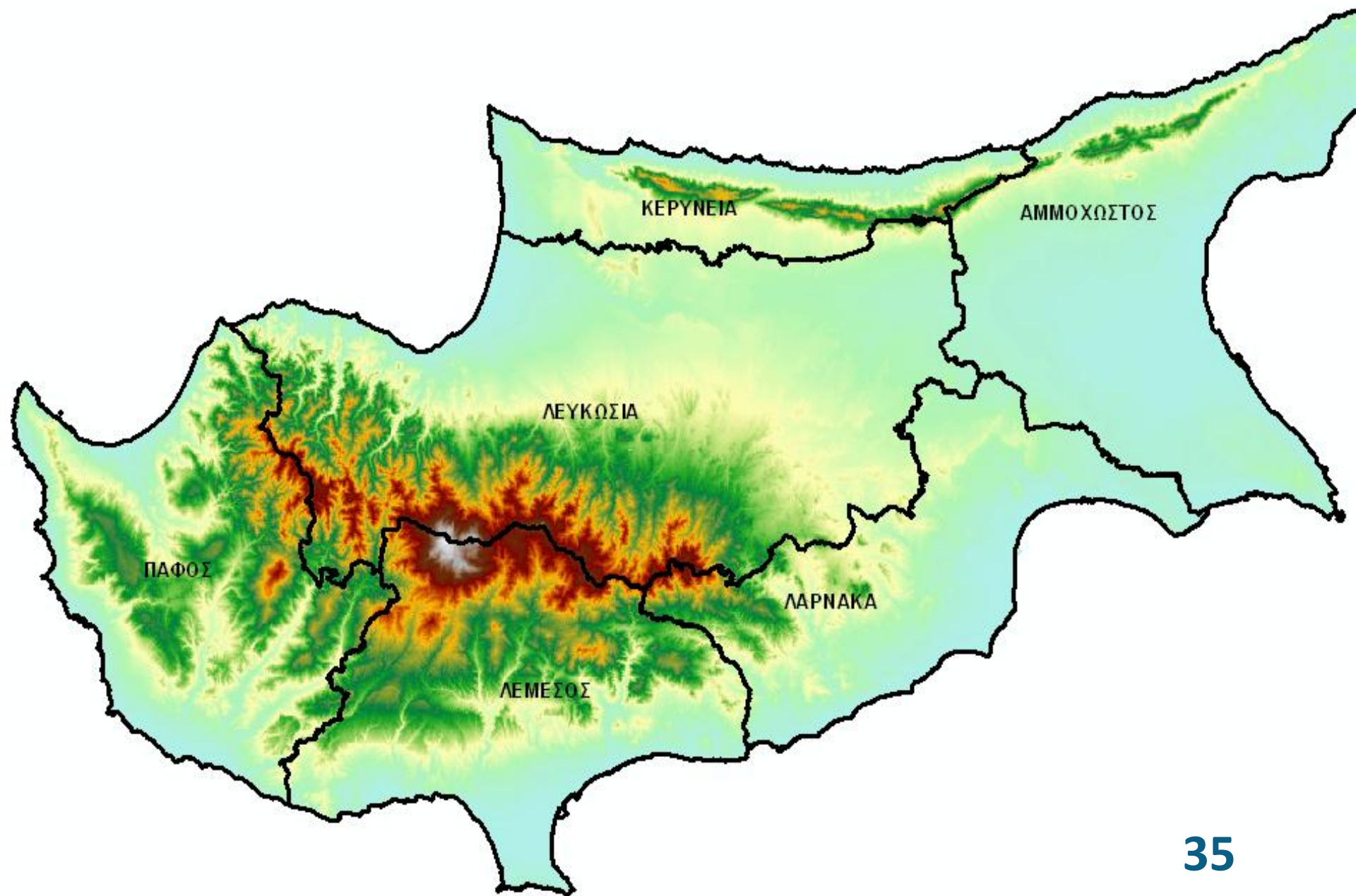
Annual crops associated with permanent crops

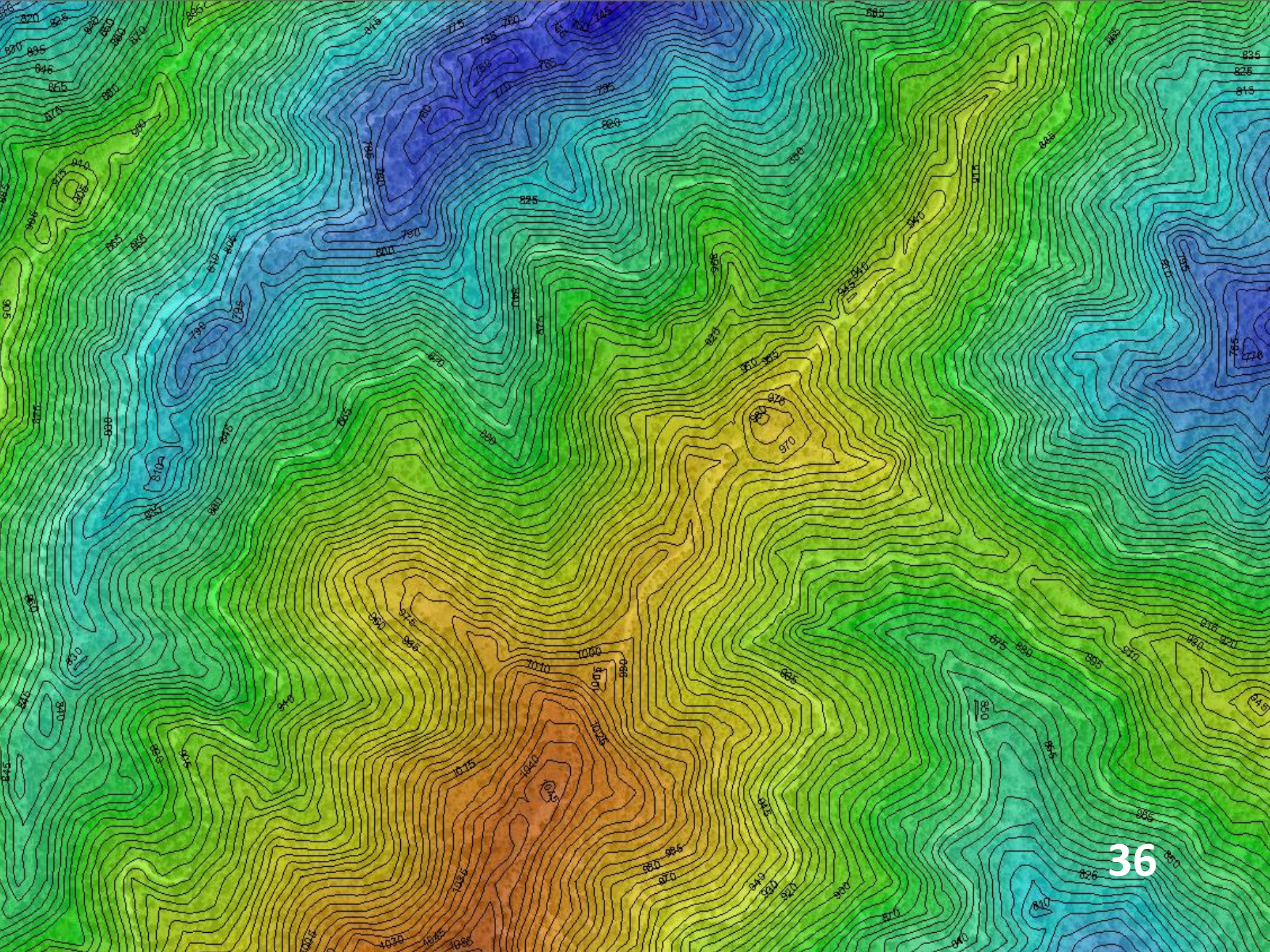
Land principally occupied by agriculture,

Non-irrigated arable land

Non-irrigated arable land

Non-irrigated arable land





Street_Centre_Lines

— <all other values>

CLASS

— asphalted road one lane

— asphalted road two lanes for general use

— asphalted road two lanes that join villages

— bicycle roads

— footpaths

— loose surface roads

— motorway entrance

— motorway exit

— motorway four lanes

— pedestrian roads

— round about four lanes

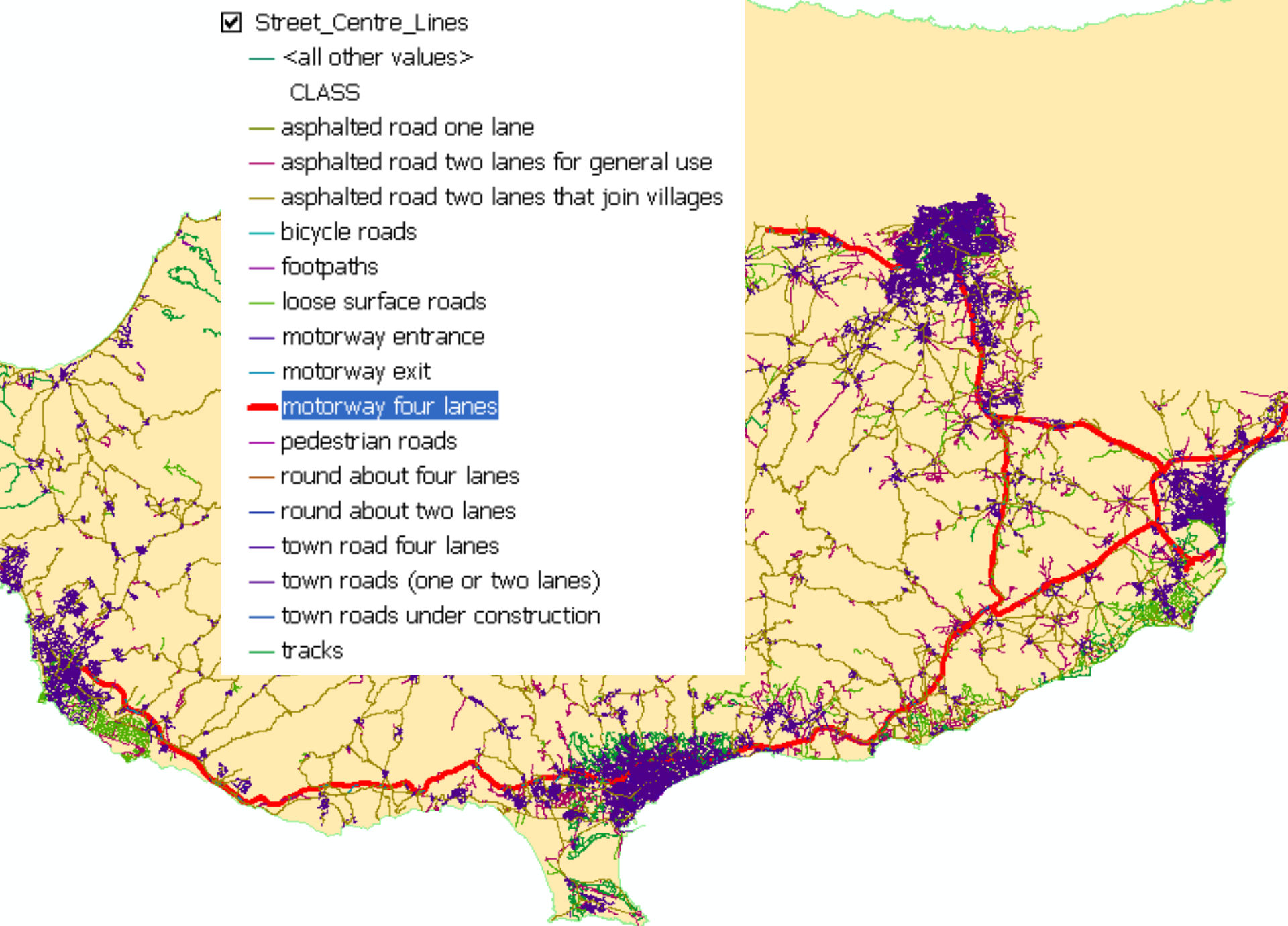
— round about two lanes

— town road four lanes

— town roads (one or two lanes)

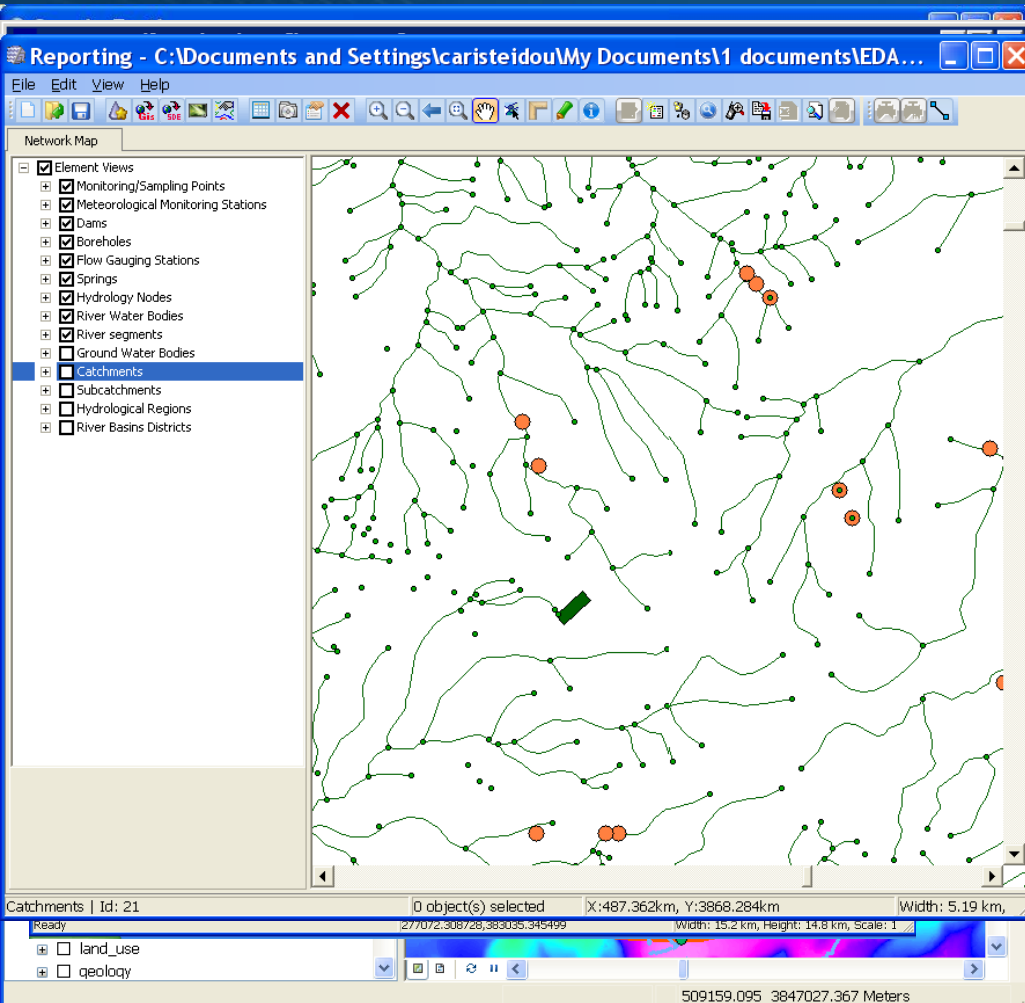
— town roads under construction

— tracks



Δυνατότητες και τρόποι χρήσεις των δεδομένων

Πολλές εφαρμογές στο ΤΑΥ μπορούν να χρησιμοποιήσουν ΓΣΠ δεδομένα :



EDAMS Network Asset Management

EDAMS Hydrology

ArcGIS

CYMOS Netter

Google Earth

EDAMS Water & Sewer Analysis

AutoCAD

Civil 3d & AutoCAD Map

Microstation

Photoshop, Corel Draw

Δυνατότητες και τρόποι χρήσεις των δεδομένων

Διαθέσιμα σε πολλές μορφές για χρήση από διάφορες εφαρμογές:

Δεδομένα πλεγματικού Καννάβου (raster data)

EDAMS Network Asset Management
EDAMS Hydrology
EDAMS Water & Sewer Analysis
ArcGIS
CYMOS Netter
AutoCAD
Civil 3d & AutoCAD Map
Microstation
Photoshop, Corel Draw and other image processing software

Δυνατότητες και τρόποι χρήσεις των δεδομένων

- ✿ **SDE Geodatabase**
 - EDAMS Network Asset Management
 - EDAMS Hydrology
 - EDAMS Water & Sewer Analysis
 - ArcGIS
 - AutoCAD ?

Δυνατότητες και τρόποι χρήσεις των δεδομένων

ESRI Shapefiles

EDAMS Network Asset Management

EDAMS Hydrology

EDAMS Water & Sewer Analysis

ArcGIS

CYMOS Netter

AutoCAD ?

Civil 3d & AutoCAD Map

Microstation

Δυνατότητες και τρόποι χρήσεις των δεδομένων

Google Earth kmz

Google Earth

Αναζήτηση δεδομένων και Μέτα-Δεδομένων

Βήμα 1

Εύρεση των διαθέσιμων δεδομένων για το θέμα που με ενδιαφέρει μέσω του ευρετηρίου - πίνακα.

Βήμα 2

Εξερεύνηση των Μετά-Δεδομένων με χρήση του Arc Catalog

Αναζήτηση δεδομένων

Ευρετήριο δεδομένων

Τα δεδομένα είναι
ομαδοποιημένα σε
θεματικές κατηγορίες:

- Γεωλογία
- Διοικητικά Όρια
- Δορυφορικές εικόνες και αεροφωτογραφίες
- Κτηματολογικά Σχέδια
- Μετεωρολογία
- Οδικά Δίκτυα
- Ορυκτοί Πόροι
- Πηγές ρύπανσης
- Προστατευόμενες Περιοχές
- Σεισμολογία
- Σημεία Παρακολούθησης
- Τοπογραφία
- Υδατικά Έργα
- Υδρογραφικά Στοιχεία
- Υπηρεσίες Κοινής Ωφελίας
- Υπόγεια Ύδατα
- Ύψομετρία
- Χρήσεις Γης

Αναζήτηση δεδομένων και Μέτα-Δεδομένων

Μετά- Δεδομένα (Metadata)

Οι διαθέσιμες πληροφορίες για τα δεδομένα.

Ποιος συγκέντρωσε τα δεδομένα;

Σε ποιόν ανήκουν τα δεδομένα;

Ποιος έχει άδεια πρόσβασης σε αυτά;

Υπάρχουν περιορισμοί στην χρήση των δεδομένων;

Πότε συγκεντρώθηκαν τα δεδομένα;

Ποιες είναι οι παραδοχές και οι βάσεις δημιουργίας τους;

Ποιος πρέπει να προσεγγισθεί για διορθώσεις ή ενημερώσεις;

Ποια είναι η ποιότητα των δεδομένων;

Ποια περιοχή καλύπτουν τα δεδομένα;

Catalog Tree

- + GSD_geodatabases
- + KOAP_geodatabase
- + WDD scanned maps library
- + WDD_hydrology
- WDD_live
 - + google earth kmz
 - + hyperlinked documents
 - + layers
 - + newdem20m_tin
 - + shapefiles export 10_2010
 - + shapefiles_export_29_11_2011
 - wdd_live.gdb
 - + monitoring_stations
 - + protected_areas
 - + water_ground
 - water_surface
 - coastal_water_bodies_WFD
 - dams_domestic_consumption
 - dams_ponds_ENVIS_draft
 - hydrologic_regions_50k
 - Lake_water_bodies_WFD
 - lakes_all
 - lakes_all_polygons
 - River_Basin_District_Cyprus_100k
 - river_water_bodies_WFD_draft
 - rivers_all_whole_island_100k
 - rivers_main_100k
 - Rivers_network_50k
 - streamflow_stations_CYMOS
 - water_surface_Topology
 - Watersheds_dams
 - watersheds_main_100k
 - watersheds_main_50k
 - watersheds_subdivisions_100k
 - watersheds_subdivisions_50k
- + water_works
- WDD_working
 - + google earth kmz
 - + shapefiles export 10_2010
 - + shapefiles export 19-12-2011
 - + wdd_working.gdb
- + Copy of geodatabases_final_20120326.xls
- + geodatabases_final_20120326.xls
- + geodatabases_final_20120326.xls.xml
- + GIS references and training material

Contents Preview Description

Print Edit Validate Export Import

river_water_bodies_WFD_draft

File Geodatabase Feature Class



Tags
water resources

Summary

There is no summary for this item.

Description

'Main Rivers' as defined in the 'Reporting for Water - Concept Report' which represents the requirements of the EU Water Framework Directive 2000/60/EC Attribute metadata: river_name_3 = populated by K. Aristeidou in Feb09. The names were provided by G. Dorflinger

Credits

Fryni Loukaidou (Cyprus Water Development Department)

Use limitations

The data provided is to be used strictly only for the internal activities of the Water Development Department of Cyprus. It is strictly prohibited to use, copy, reproduce

Η διαχείριση και ενημέρωση της βάσης γεωγραφικών δεδομένων

Διαχειριστής Βάσης ΓΣΠ είναι η Ομάδα ΓΣΠ

Καθήκοντα:

- ✿ Διαχείριση δικαιωμάτων πρόσβασης χρηστών
- ✿ Δημιουργία αντιγράφων ασφαλείας
- ✿ Διασφάλιση εύρυθμης λειτουργίας βάσης ΓΣΠ
- ✿ Εξασφάλιση και βελτιστοποίηση πρόσβασης χρηστών στα δεδομένα.
- ✿ Ανταλλαγή δεδομένων με άλλα Τμήματα και ενημέρωση Βάσης ΓΣΠ.
- ✿ Διόρθωση, ενημέρωση και έλεγχος ποιότητας δεδομένων.
- ✿ Υποστήριξη χρηστών στην εξεύρεση και χρήση δεδομένων

Ευχαριστώ για
την προσοχή σας

 Ερωτήσεις?